

INFORME

ESTADISTICO

MENSUAL

Diciembre 2005

ONCCA

Oficina Nacional
de Control Comercial
Agropecuario



Secretaría de Agricultura, Ganadería, Pesca y Alimentos.

Indice Analítico

1. Faena Bovina

- 1. 1. Faena Bovina Mensual
 - Faena Bovina Mensual
 - Evolución de la Faena Bovina. Año desde 01 al 05
 - Variaciones de la Faena Bovina Mensual
 - Gráfico de las Variaciones Mensuales
- 1. 2. Participación por Categoría.
 - Participación por Categoría
 - Resumen de las Variaciones por Categoría
 - Gráfico de las Variaciones por Categoría
- 1. 3. Peso Promedio en Gancho por Categoría
 - Peso Promedio por Categoría
 - Resumen de las Variaciones para Novillos
 - Gráfico de las Variaciones según el peso
- 1. 4. Producción de Carne
 - Estimado Mensual por Categorías
 - Variaciones Mensuales por Categoría
 - Gráfico de las Variaciones por Categoría
- 1. 5. Precio por Categoría
 - Precio Promedio Ponderado Mensual por Categoría
 - Variaciones en el Precio Promedio Ponderado
 - Gráfico de las Variaciones en el Precio Promedio Ponderado

2. Mercado de Liniers

- 2. 1. Cantidad de Cabezas por Categoría
- 2. 2. Peso Promedio y Participación por Categoría
- 2. 3. Participación de Machos y Hembras

3. Faena Porcina

- 2. Faena Porcina Mensual
 - Faena Total Porcina. Año desde 01 al 05
 - Evolución de la Faena Porcina
 - Faena Porcina Tipificada
 - Precios Porcinos Informados

4. Faena Ovina

- 3.1. Faena Ovina Mensual
 - Faena Total Ovina. Año desde 01 al 05
 - Evolución de la Faena Ovina

5. Faena Equina

- 4.1. Faena Equina Mensual
 - Faena Total Equina. Año desde 01 al 05
 - Evolución de la Faena Equina

6. Faena Caprina

- 5.1. Faena Caprina Mensual
 - Faena Total Caprina. Año desde 01 al 05
 - Evolución de la Faena Caprina

7. Matrículas Vigentes por Actividad y por Provincia (Carnes)

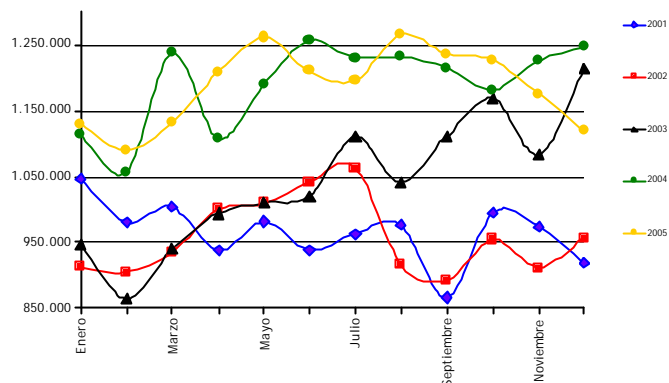
Faena Bovina Mensual

Faena Bovina Mensual Desde el Año 2001 al 2005

Mes	2001	2002	2003	2004	2005
Enero	1.046.951	912.176	948.145	1.112.923	1.129.463
Febrero	980.511	905.497	864.482	1.057.086	1.089.769
Marzo	1.003.948	934.541	940.259	1.238.879	1.131.973
Abril	937.588	1.000.300	994.013	1.109.080	1.208.383
Mayo	981.638	1.009.796	1.011.146	1.190.886	1.261.531
Junio	938.113	1.042.875	1.020.796	1.255.480	1.211.202
Julio	963.633	1.063.835	1.110.316	1.230.187	1.194.952
Agosto	976.572	916.480	1.040.810	1.231.635	1.266.518
Septiembre	866.640	891.494	1.110.748	1.215.289	1.236.101
Octubre	995.019	954.022	1.169.376	1.180.964	1.226.929
Noviembre	974.160	912.121	1.083.009	1.226.220	1.175.535
Diciembre	919.475	956.302	1.213.092	1.247.172	1.120.000
Prom. Mensual Cabezas	965.354	958.287	1.042.183	1.191.317	1.187.696
Total Anual Cabezas	11.584.248	11.499.439	12.506.192	14.295.801	14.252.356

Fuente: Gestión de Información- ONCCA-
El último mes es estimado al 20/01/2006.

Evolución de la Faena Bovina



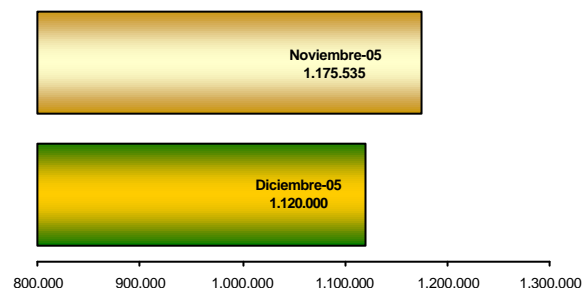
Fuente: Gestión de Información- ONCCA-

Variaciones de la Faena Bovina (en cabezas)

Mes	Valores	Variación Mensual
Diciembre-05	1.120.000	
Noviembre-05	1.175.535	-4,72%

Fuente: Gestión de Información- ONCCA-

Gráfico de Variación de la Faena Bovina



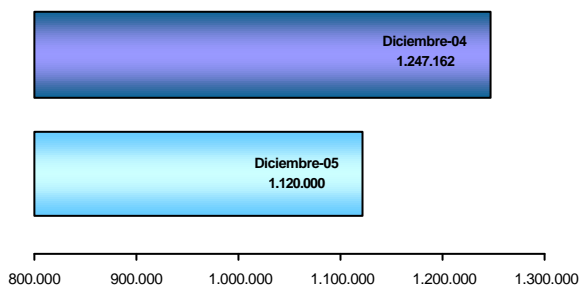
Fuente: Gestión de Información- ONCCA-

Variaciones de la Faena Bovina Anual (en cabezas)

Mes	Valores	Variación Anual
Diciembre-05	1.120.000	
Diciembre-04	1.247.162	-10,20%

Fuente: Gestión de Información- ONCCA-

Gráfico de Variación de la Faena Bovina



Fuente: Gestión de Información- ONCCA-

En el primer cuadro podemos observar las Variaciones de la faena Bovina: en el mes de Diciembre disminuyó un 4,72% con respecto al mes anterior; y comparándola con igual período pero del año 2004 también disminuyó un 10,20% la cantidad de cabezas faenadas.

Faena por Categorías

Mes	Faena Soporte Magnético							Totales de Faena			
	Novillos	Novillitos	Toros	Vacas	Vaquil.	Terneros	Terneras	Faena Soporte Magnético	Faena Manual	Faena Mensual	Faena Acumulada
Ene.	304.100	174.545	14.458	151.031	178.874	29.936	90.406	943.351	186.112	1.129.463	1.129.463
Feb.	292.370	168.021	14.254	158.540	152.749	31.271	84.681	901.885	187.884	1.089.769	2.219.232
Mar.	304.368	177.413	13.827	158.928	150.961	40.858	95.033	941.388	190.585	1.131.973	3.351.205
Abr.	329.415	181.540	14.639	197.968	143.743	45.847	98.872	1.012.023	196.360	1.208.383	4.559.588
Mayo	352.575	188.043	14.389	226.150	145.831	47.488	101.282	1.075.758	185.774	1.261.531	5.821.119
Junio	329.153	177.755	15.131	223.078	138.646	42.864	98.171	1.024.797	186.405	1.211.202	7.032.321
Julio	328.369	174.279	15.448	195.350	146.948	38.524	100.839	999.756	195.196	1.194.952	8.227.273
Agos.	377.017	188.608	15.267	161.305	178.919	37.499	117.910	1.076.525	189.994	1.266.518	9.493.791
Sep.	374.629	184.772	16.377	145.600	188.803	32.104	110.151	1.052.436	183.665	1.236.101	10.729.892
Oct.	343.483	188.611	16.069	139.049	203.709	35.493	121.355	1.047.768	179.161	1.226.929	11.956.821
Nov.	337.820	239.364	18.571	155.927	195.596	17.526	47.810	1.012.613	162.922	1.175.535	13.132.356
Dic.	255.626	255.747	16.433	151.906	161.089	25.114	75.334	941.248	141.525	1.082.773	14.215.129
Prom. Mens.	327.410	191.558	15.405	172.069	165.489	35.377	95.154	1.002.462	182.132	1.184.594	

Fuente: Gestión de Información- ONCCA-

Los datos de los últimos 3 meses son provisorios al día 20/01/2006

La faena de los Establecimientos informada a través de Soporte Magnético corresponde al 85 % del total.

Participación por Categoría Año 2005

Mes	Novillos	Novillitos	Toros	Vacas	Vaquillonas	Terneros	Terneras	Total Mensual x Categorías
Enero	32,24%	18,50%	1,53%	16,01%	18,96%	3,17%	9,58%	100,00%
Febrero	32,42%	18,63%	1,58%	17,58%	16,94%	3,47%	9,39%	100,00%
Marzo	32,33%	18,85%	1,47%	16,88%	16,04%	4,34%	10,10%	100,00%
Abril	32,55%	17,94%	1,45%	19,56%	14,20%	4,53%	9,77%	100,00%
Mayo	32,77%	17,48%	1,34%	21,02%	13,56%	4,41%	9,41%	100,00%
Junio	32,12%	17,35%	1,48%	21,77%	13,53%	4,18%	9,58%	100,00%
Julio	32,84%	17,43%	1,55%	19,54%	14,70%	3,85%	10,09%	100,00%
Agosto	35,02%	17,52%	1,42%	14,98%	16,62%	3,48%	10,95%	100,00%
Septiembre	35,60%	17,56%	1,56%	13,83%	17,94%	3,05%	10,47%	100,00%
Octubre	32,78%	18,00%	1,53%	13,27%	19,44%	3,39%	11,58%	100,00%
Noviembre	33,36%	23,64%	1,83%	15,40%	19,32%	1,73%	4,72%	100,00%
Diciembre	27,16%	27,17%	1,75%	16,14%	17,11%	2,67%	8,00%	100,00%
Promedio x Categoría	32,60%	19,17%	1,54%	17,17%	16,53%	3,52%	9,47%	100,00%

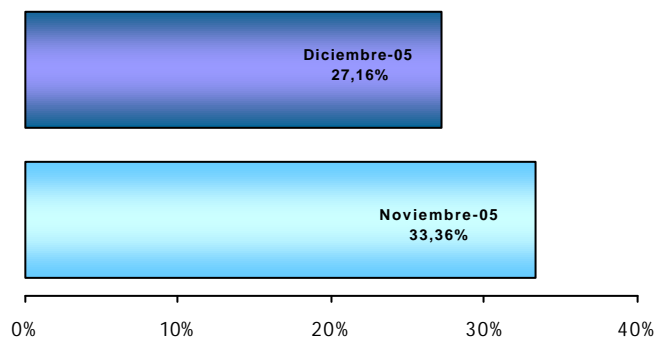
Debe tenerse en cuenta que ésta información responde SOLAMENTE a la faena de los Establecimientos informada a través de Soporte Magnético (85 %).

Variación en la Participación Mensual de la Categoría Novillo

Mes	Valores	Variación Anual
Diciembre-05	27,16%	
Noviembre-05	33,36%	-18,59%

Fuente: Gestión de Información- ONCCA-

Gráfico de las Variaciones



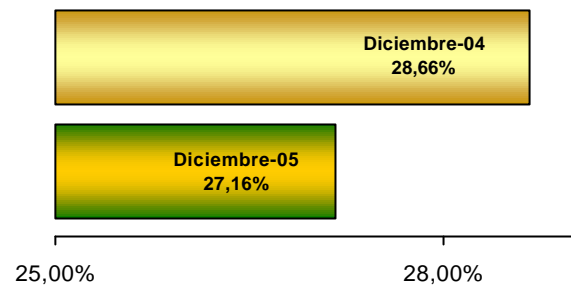
Fuente: Gestión de Información- ONCCA-

Variación en la Participación Anual de la Categoría Novillo

Mes	Valores	Variación Mensual
Diciembre-05	27,16%	
Diciembre-04	28,66%	-5,24%

Fuente: Gestión de Información- ONCCA-

Gráfico de las Variaciones



Fuente: Gestión de Información- ONCCA-

Se observa que en el mes de Diciembre de 2005 la participación del Novillo Disminuyó un 18,59% con respecto al mes anterior, y comparándolo con el mismo período del año 2004, se ve también una disminución de 5,24%

**Peso Promedio por Categoría
Año 2005
(Kg. Res con Hueso en Gancho)**

Mes	Novillos	Novillitos	Toros	Vacas	Vaquillonas	Terneros	Terneras	Peso Promedio Ponderado Mensual
Enero	280,44	199,41	343,77	226,39	174,25	128,70	127,82	218,19
Febrero	278,52	201,65	333,84	220,85	173,80	126,54	126,56	217,66
Marzo	278,80	201,81	329,54	219,60	174,28	126,26	124,60	216,10
Abril	278,55	202,71	328,96	216,00	175,59	126,09	123,51	216,76
Mayo	277,58	201,80	325,02	213,11	176,41	127,03	124,40	216,63
Junio	276,86	199,49	331,47	217,26	175,63	128,61	127,17	217,04
Julio	277,25	198,51	331,28	217,39	174,57	130,38	128,89	216,95
Agosto	279,34	197,06	345,24	226,86	172,96	131,96	130,27	218,85
Septiembre	280,95	196,73	346,75	229,68	173,17	132,43	130,73	220,51
Octubre	282,12	195,79	361,55	235,29	173,70	130,63	129,31	217,50
Noviembre	283,32	206,17	361,21	235,26	178,61	151,25	147,53	229,33
Diciembre	306,94	210,06	351,01	232,08	181,20	153,62	151,62	218,16
Peso Promedio Anual x Categoría	281,72	200,93	340,80	224,15	175,35	132,79	131,03	218,64

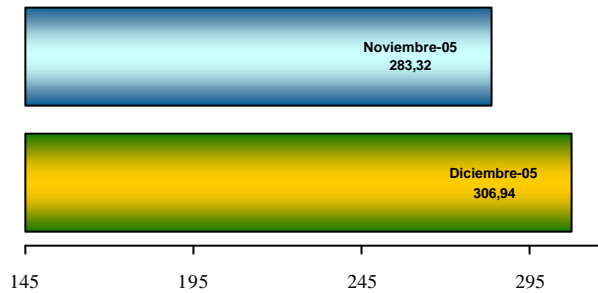
Fuente: Gestión de Información- ONCCA-

Variación Mensual del Peso de la Categoría Novillo

Mes	Valores	Variaciones
Diciembre-05	306,94	
Noviembre-05	283,32	8,34%

Fuente: Gestión de Información- ONCCA-

Gráficos de las Variaciones



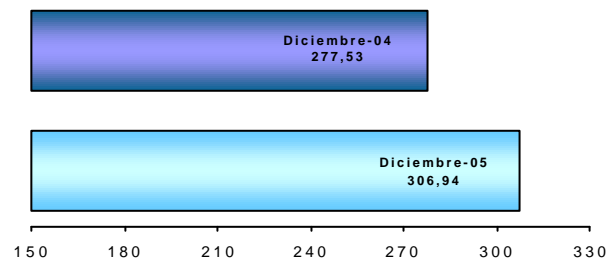
Fuente: Gestión de Información- ONCCA-

Variación Anual del Peso de la Categoría Novillo

Mes	Valores	Variaciones
Diciembre-05	306,94	
Diciembre-04	277,53	10,60%

Fuente: Gestión de Información- ONCCA-

Gráficos de las Variaciones



Fuente: Gestión de Información- ONCCA-

Se observan las Variaciones para el mes de Diciembre de 2005 con relación al Peso del Novillo, notándose que aumentó un 8,34% comparándolo con el mes anterior, y un 10,60% respecto de Diciembre de 2004.

Contribución al Peso Promedio Ponderado por Categorías.

Mes	Novillos	Novillitos	Toros	Vacas	Vaquillonas	Terneros	Terneras	Total Kg.
Enero	90,40	36,90	5,27	36,24	33,04	4,08	12,25	218,19
Febrero	90,29	37,57	5,28	38,82	29,44	4,39	11,88	217,66
Marzo	90,14	38,03	4,84	37,07	27,95	5,48	12,58	216,10
Abril	90,67	36,36	4,76	42,25	24,94	5,71	12,07	216,76
Mayo	90,97	35,28	4,35	44,80	23,91	5,61	11,71	216,63
Junio	88,93	34,60	4,89	47,29	23,76	5,38	12,18	217,04
Julio	91,06	34,60	5,12	42,48	25,66	5,02	13,00	216,95
Agosto	97,83	34,52	4,90	33,99	28,75	4,60	14,27	218,85
Septiembre	100,01	34,54	5,40	31,78	31,07	4,04	13,68	220,51
Octubre	92,49	35,24	5,54	31,23	33,77	4,43	14,98	217,50
Noviembre	94,52	49,90	6,53	35,66	35,12	2,73	7,35	229,33
Diciembre	83,36	49,90	6,53	35,66	35,12	2,73	7,35	218,16
Kg. Promedio por Categoría	92,28	35,76	5,03	38,60	28,23	4,87	12,86	218,64

Fuente: Gestión de Información- ONCCA-

Producción de Carne Año 2005 TN Mensuales Estimadas por Categoría

Mes	Novillos	Novillitos	Toros	Vacas	Vaquillonas	Terneros	Terneras	Producción Total
Enero	102.107	41.674	5.951	40.937	37.317	4.613	13.835	246.434
Febrero	98.393	40.941	5.750	42.307	32.079	4.782	12.950	237.201
Marzo	102.039	43.052	5.479	41.966	31.637	6.203	14.239	244.615
Abril	109.562	43.940	5.750	51.057	30.137	6.902	14.581	261.929
Mayo	114.767	44.501	5.484	56.518	30.169	7.074	14.776	273.288
Junio	107.707	41.909	5.928	57.281	28.780	6.515	14.755	262.875
Julio	108.817	41.351	6.117	50.758	30.662	6.003	15.534	259.242
Agosto	123.901	43.726	6.201	43.052	36.407	5.822	18.071	277.179
Septiembre	123.619	42.693	6.670	39.278	38.400	4.993	16.914	272.568
Octubre	113.475	43.243	6.803	38.311	41.435	5.429	18.376	266.854
Noviembre	111.109	57.288	7.787	42.585	40.556	3.077	8.188	269.585
Diciembre	93.363	63.926	6.863	41.950	34.733	4.591	13.591	244.336
Total Anual TN	1.308.858	548.244	74.783	545.999	412.312	66.005	175.811	3.116.108
Prom. TN x Categoría.	109.071	45.687	6.232	45.500	34.359	5.500	14.651	259.676

Fuente: Gestión de Información- ONCCA-

El dato del último mes es estimado al día 20/01/2006

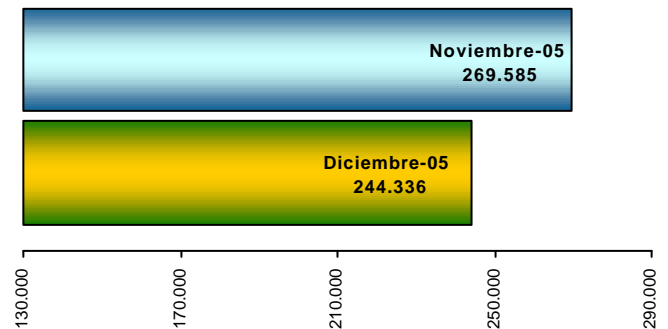
Debe tenerse en cuenta que éstos datos responden Solamente a la faena de los Establecimientos informada a través de Soporte Magnético corresponde al 85 % del total.

Variación Mensual de la Producción de Carne

Mes	Valores	Variaciones Mensuales
Diciembre-05	244.336	
Noviembre-05	269.585	-9,37%

Fuente: Gestión de Información- ONCCA-

Gráfico de Variación



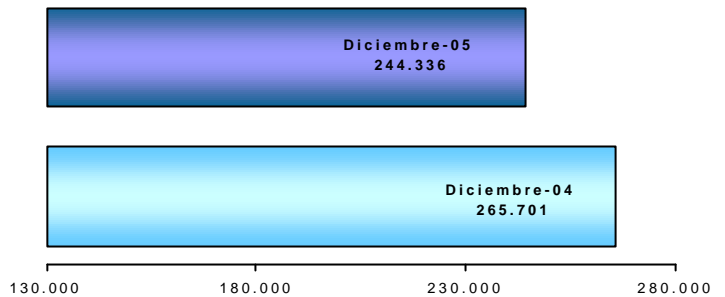
Fuente: Gestión de Información- ONCCA-

Variación Anual de la Producción de Carne

Mes	Valores	Variaciones Anuales
Diciembre-05	244.336	
Diciembre-04	265.701	-8,04%

Fuente: Gestión de Información- ONCCA-

Gráfico de Variación



Fuente: Gestión de Información- ONCCA-

La Producción de Carne para el mes de Diciembre de 2005 disminuyó 9,37% respecto del mes anterior, y un 8,04% respecto de Diciembre de 2004.

Participación en la Producción de Carne por Categoría Año 2005

Mes	Novillos	Novillitos	Toros	Vacas	Vaquillonas	Terneros	Terneras	Total Participación Mensual
Enero	41,43%	16,91%	2,41%	16,61%	15,14%	1,87%	5,61%	100,00%
Febrero	41,48%	17,26%	2,42%	17,84%	13,52%	2,02%	5,46%	100,00%
Marzo	41,71%	17,60%	2,24%	17,16%	12,93%	2,54%	5,82%	100,00%
Abril	41,83%	16,78%	2,20%	19,49%	11,51%	2,64%	5,57%	100,00%
Mayo	41,99%	16,28%	2,01%	20,68%	11,04%	2,59%	5,41%	100,00%
Junio	40,97%	15,94%	2,26%	21,79%	10,95%	2,48%	5,61%	100,00%
Julio	41,97%	15,95%	2,36%	19,58%	11,83%	2,32%	5,99%	100,00%
Agosto	44,70%	15,78%	2,24%	15,53%	13,13%	2,10%	6,52%	100,00%
Septiembre	45,35%	15,66%	2,45%	14,41%	14,09%	1,83%	6,21%	100,00%
Octubre	42,52%	16,20%	2,55%	14,36%	15,53%	2,03%	6,89%	100,00%
Noviembre	41,21%	21,25%	2,89%	15,80%	15,04%	1,14%	3,04%	100,00%
Diciembre	38,21%	26,16%	2,81%	17,17%	14,22%	1,88%	5,56%	100,00%
Participación TN Promedio x Categoría	41,95%	17,65%	2,40%	17,53%	13,24%	2,12%	5,64%	100,00%

Fuente: Gestión de Información- ONCCA-

Precio Promedio por Categoría Año 2005 (Kilo Vivo- Mercado de Liniers)

Mes	Novillos	Novillitos	Vacas	Vaquillonas	Terneros	Toros	Precio Promedio Ponderado Mensual
Enero	1,982	2,009	1,474	2,051	2,306	1,667	1,872
Febrero	2,123	2,226	1,551	2,189	2,439	1,748	1,990
Marzo	2,245	2,344	1,560	2,303	2,562	1,749	2,085
Abril	2,215	2,308	1,492	2,249	2,509	1,728	1,973
Mayo	2,202	2,316	1,398	2,23	2,554	1,603	1,902
Junio	2,228	2,34	1,561	2,263	2,535	1,732	1,994
Julio	2,299	2,366	1,663	2,304	2,491	1,815	2,103
Agosto	2,318	2,39	1,736	2,336	2,488	1,917	2,190
Septiembre	2,240	2,337	1,653	2,274	2,466	1,792	2,124
Octubre	2,328	2,410	1,839	2,336	2,493	1,895	2,221
Noviembre	2,465	2,641	1,837	2,662	2,475	1,919	2,337
Diciembre	3,076	2,605	1,717	2,637	2,776	1,841	2,327
Precio Promedio x Categoría	2,310	2,358	1,623	2,320	2,508	1,784	2,093

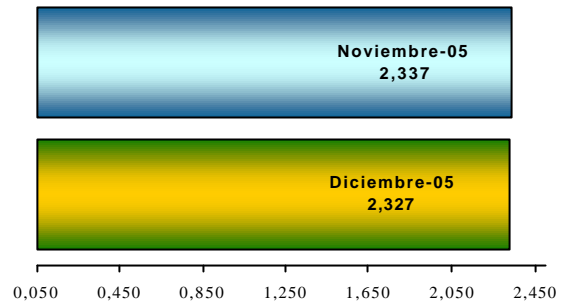
Fuente: Mercado de Liniers

Variación Mensual en el Precio de Animales Bovinos (Kilo- Vivo Mercado de Liniers)

Mes	Valores	Variación Mensuales
Diciembre-05	2,327	
Noviembre-05	2,337	-0,43%

Fuente: Mercado de Liniers

Gráfico de Variación en el Precio de Animales Bovinos (Kilo- Vivo Mercado de Liniers)



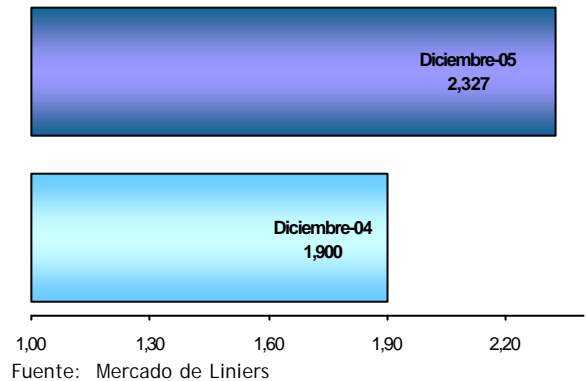
Fuente: Mercado de Liniers

Variación Anual en el Precio de Animales Bovinos (Kilo- Vivo Mercado de Liniers)

Mes	Valores	Variación Anual
Diciembre-05	2,327	
Diciembre-04	1,900	22,47%

Fuente: Mercado de Liniers

Gráfico de Variación en el Precio de Animales Bovinos (Kilo- Vivo Mercado de Liniers)



Fuente: Mercado de Liniers

El Precio de la Carne por Kilo Vivo según el Mercado de Liniers para el mes de Diciembre de 2005 Disminuyó un 0,43% respecto del mes anterior; y comparado con igual mes del año pasado aumentó un 22,47%

Cantidad de cabezas por Categorías (Mercado de Liniers)

	Novillos	Novillitos	Vacas	Vaquillonas	Terberos	Toros	Total Mensual KG. (s/ Merc. De Liniers)
Enero	34.759	29.421	43.775	43.871	16.302	4.431	172.559
Febrero	35.847	30.484	42.647	36.023	16.116	3.828	164.945
Marzo	37.621	32.832	43.240	35.676	20.395	3.569	173.333
Abril	37.868	28.687	62.327	33.602	23.385	4.497	190.366
Mayo	39.129	29.958	72.910	31.322	22.008	4.248	199.575
Junio	36.857	26.797	65.931	28.309	26.146	4.755	188.795
Julio	36.966	29.181	50.474	30.277	25.296	4.329	176.523
Agosto	42.489	32.801	41.015	39.007	31.617	4.551	191.480
Septiembre	34.733	31.900	35.829	43.238	26.221	4.800	176.721
Octubre	36.055	31.747	37.862	43.592	30.461	5.109	184.826
Noviembre	41.510	38.891	44.109	46.834	816	6.069	178.251
Diciembre	29.321	55.604	40.889	29.905	21.721	4.473	181.913
Cabezas Prom. X Categ.	36.930	33.192	48.417	36.805	21.707	4.555	181.607

Fuente: Mercado de Liniers

Peso Promedio y Participación por Categoría (Mercado de Liniers)

	Novillos	Novillitos	Vacas	Vaquillonas	Terberos	Toros	Total	Novillos	Novillitos	Vacas	Vaquillonas	Terberos	Toros	Total
Enero	462	349	434	303	232	597	377	20,14%	17,05%	25,37%	25,42%	9,45%	2,57%	100%
Febrero	458	335	428	304	229	571	378	21,73%	18,48%	25,86%	21,84%	9,77%	2,32%	100%
Marzo	455	355	424	305	225	573	373	21,70%	18,94%	24,95%	20,58%	11,77%	2,06%	100%
Abril	452	355	422	311	228	581	378	19,89%	15,07%	32,74%	17,65%	12,28%	2,36%	100%
Mayo	453	351	420	313	231	593	382	19,61%	15,01%	36,53%	15,69%	11,03%	2,13%	100%
Junio	451	343	420	309	233	600	377	19,52%	14,19%	34,92%	14,99%	13,85%	2,52%	100%
Julio	448	344	419	302	237	591	371	20,94%	16,53%	28,59%	17,15%	14,33%	2,45%	100%
Agosto	453	337	425	299	238	595	364	22,19%	17,13%	21,42%	20,37%	16,51%	2,38%	100%
Septiembre	453	336	426	299	237	594	361	19,65%	18,05%	20,27%	24,47%	14,84%	2,72%	100%
Octubre	443	337	425	299	235	613	357	19,51%	17,18%	20,49%	23,59%	16,48%	2,76%	100%
Noviembre	457	350	438	305	240	621	394	23,29%	21,82%	24,75%	26,27%	0,46%	3,40%	100%
Diciembre	470	364	441	315	262	600	389	16,12%	30,57%	22,48%	16,44%	11,94%	2,46%	100%
Peso Promedio x Categoría (s/ Merc. de Liniers)	455	349	426	307	229	583	375	20%	18%	27%	20%	12%	3%	100%

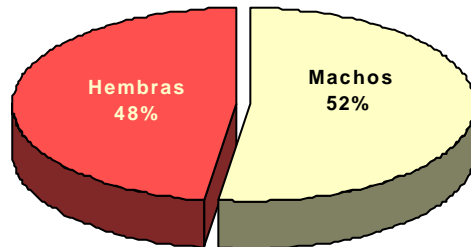
Fuente: Mercado de Liniers

Participación Machos y Hembras (Mercado de Liniers)

	Enero	Febrero	Marzo	Abril	Mayo	Junio	Julio	Agosto	Sept.	Octubre	Noviemb.	Diciembre	Promedio
Machos	49%	52%	54%	50%	48%	50%	54%	58%	55%	56%	49%	61%	52%
Hembras	51%	48%	46%	50%	52%	50%	46%	42%	45%	45%	51%	39%	48%
TOTAL	100%	100%	100%	100%	100%	100%	100%	100%	100%	100%	100%	100%	100%

Fuente: Mercado de Liniers

Gráfico de Participación Machos y Hembras (Mercado de Liniers)



Fuente: Mercado de Liniers

Faena Porcina Mensual Años 2001 al 2005

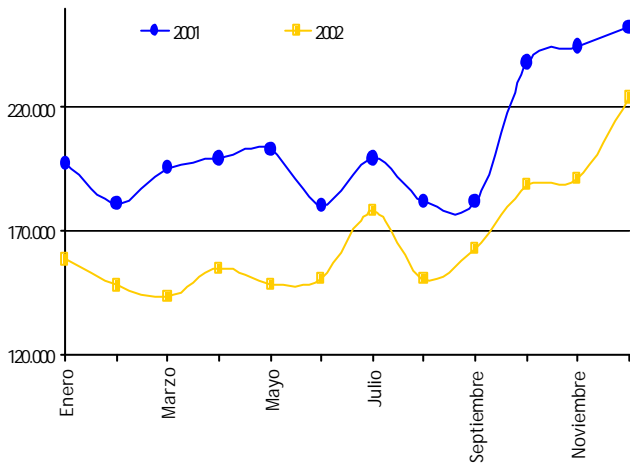
Año	2001	2002	2003	2004	2005
Enero	197.287	158.416	138.963	133.563	165.013
Febrero	180.974	148.074	126.794	133.888	164.559
Marzo	195.447	143.522	132.629	166.769	185.297
Abril	199.578	155.054	140.517	147.170	181.029
Mayo	203.123	148.604	136.319	166.020	194.154
Junio	180.652	150.835	139.861	173.274	191.145
Julio	199.388	178.097	150.443	168.435	190.247
Agosto	181.935	150.409	129.555	177.240	214.259
Septiembre	182.168	163.208	164.026	191.854	209.974
Octubre	237.868	188.725	145.653	200.458	235.723
Noviembre	244.431	190.896	171.310	230.684	258.907
Diciembre	252.600	224.025	207.462	259.154	277.849
Prom. Mensual Cabezas	204.621	166.655	148.628	179.042	205.680
Total Cabezas faenadas	2.455.451	1.999.865	1.783.532	2.148.509	2.468.156

Fuente: Gestión de Información- ONCCA-

Los datos de los 3 últimos meses son provisorios al 20/01/2006

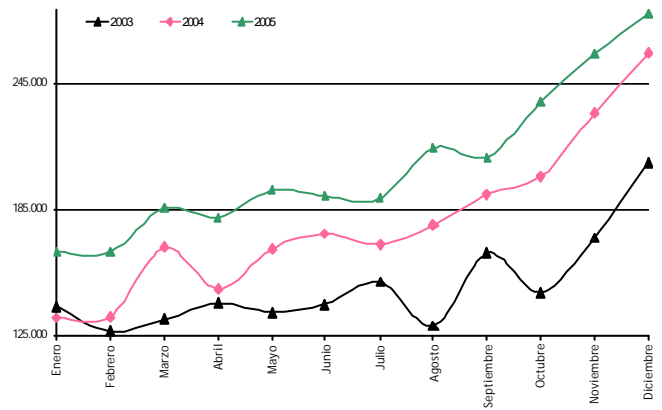
Gráfico de la Evolución Mensual de la Faena Porcina

Años 2001-2002



Fuente: Gestión de Información- ONCCA-

Años 2003-2004-2005



Fuente: Gestión de Información- ONCCA-

Faena Porcina Soporte Magnético Años 2001 al 2005

	2001												TOTALES
	Ene	Feb	Mar	Abr	May	Jun	Jul	Ago	Sep	Oct	Nov	Dic.	
Faena Total						179.960	198.861	179.336	179.004	236.857	239.827	237.816	1.451.661
Faena por sistema						84.524	87.849	83.863	76.500	77.306	85.173	63.396	558.611
Faena Capones						67.041	71.601	70.776	65.579	67.689	70.439	47.707	460.832
% de magro						46,22	46,17	46,21	46,22	45,92	45,33	45,93	46,00
Prom. de Kg.						89,50	89,12	88,27	88,74	89,73	89,28	87,02	88,81

Fuente: Gestión de Información- ONCCA-

	2002												TOTALES
	Ene	Feb	Mar	Abr	May	Jun	Jul	Ago	Sep	Oct	Nov	Dic.	
Faena Total	158.416	148.074	143.522	155.054	148.604	150.835	178.097	150.409	163.208	188.725	190.896	224.025	1.999.865
Faena por sistema	78.137	76.871	76.471	82.467	79.510	76.711	89.958	79.367	86.243	95.594	92.536	96.809	1.010.674
Faena Capones	52.353	47.628	63.000	70.469	67.628	65.777	78.183	69.731	75.102	83.047	78.511	84.043	835.472
% de magro	45,40	45,82	46,10	45,91	46,43	46,37	46,81	46,90	46,68	46,47	46,39	46,28	46,30
Prom. de Kg.	86,45	85,66	83,47	85,73	87,35	86,08	85,19	85,63	86,2	85,33	85,63	83,89	85,55

Fuente: Gestión de Información- ONCCA-

	2003												TOTALES
	Ene	Feb	Mar	Abr	May	Jun	Jul	Ago	Sep	Oct	Nov	Dic.	
Faena Total	138.963	126.956	132.619	140.512	136.305	139.850	149.986	135.286	164.080	167.816	171.390	209.164	1.812.927
Faena por sistema	71.700	67.036	71.360	72.601	61.713	65.237	76.480	66.879	77.389	60.383	80.905	104.711	876.394
Faena Capones	62.127	56.118	61.897	65.603	56.487	57.702	67.503	59.014	70.281	49.330	68.641	91.554	766.257
% de magro	46,38	46,77	46,47	46,69	46,58	46,39	46,71	47,13	46,81	46,88	46,60	46,25	46,64
Prom. de Kg.	83,77	84,70	85,53	87,51	89,73	89,56	89,39	87,63	87,68	87,19	87,06	85,76	87,13

Fuente: Gestión de Información- ONCCA-

	2004												TOTALES
	Ene	Feb	Mar	Abr	May	Jun	Jul	Ago	Sep	Oct	Nov	Dic	
Faena Total	133.563	133.888	166.769	147.170	166.020	173.274	168.435	177.240	191.854	200.458	230.684	259.154	2.148.509
Faena por sistema	73.094	72.167	91.962	81.208	90.788	93.528	90.008	91.682	95.648	100.293	100.750	102.561	1.083.689
Faena Capones	64.038	64.186	79.530	71.445	78.495	65.948	73.935	80.582	82.930	87.859	87.278	91.432	927.658
% de magro	46,42	46,55	46,49	46,84	47,11	47,14	47,13	47,4	47,08	46,8	46,53	46,13	46,80
Prom. de Kg.	84,96	85,95	87,26	88,49	88,7	88,85	86,74	85,91	86,45	87,41	87,95	86,4	87,09

Fuente: Gestión de Información- ONCCA-

	2005												TOTALES
	Ene	Feb	Mar	Abr	May	Jun	Jul	Ago	Sep	Oct	Nov	Dic	
Faena Total	165.013	164.559	185.297	181.029	194.154	191.145	190.247	214.259	209.974	235.723	258.907	277.849	2.468.156
Faena por sistema	96.636	84.406	101.577	97.899	103.266	98.907	87.788	197.351	190.039	205.496	227.503	244.931	1.735.799
Faena Capones	84.161	82.025	88.499	81.137	87.067	74.756	92.617	99.666	98.970	102.416	114.077	114.021	1.119.412
% de magro	46,63	47,09	46,93	47,04	47,08	47,68	47,14	47,30	46,85	46,65	46,58	46,49	46,95
Prom. de Kg.	85,32	85,35	86,76	88,82	90,32	92,35	89,00	88,00	87,00	87,00	87	87	87,83

Fuente: Gestión de Información- ONCCA-

PRECIOS PORCINOS

Como resultado del análisis de los datos de faena recibidos por la ONCCA remitidos en forma obligatoria por las plantas faenadoras, surge que determinadas categorías y calidades resultan irrelevantes en la faena total, por ello se estima necesario simplificar la clasificación de las reses porcinas de acuerdo a las actuales modalidades operativas del mercado (Resolución N°144/05).

La evaluación de la proporción de tejido magro constituye la principal variable para determinar la calidad de las reses que se comercializan.

Para facilitar el acceso a mercados externos y lograr una mayor demanda de estos productos, deberán adaptar la oferta a los requerimientos internacionales.

Mejor calidad de las reses implica mayores precios, resultando ello un incentivo para mejorar la producción primaria.

Los datos suministrados permiten la adopción de medidas que posibiliten un eficaz control del comercio de ganados y carnes a los efectos de garantizar la transparencia de los mercados.

Ante los requerimientos del sector de la producción porcina como del industrial se hace necesario contar con información que permita la elaboración de precios de referencia que orienten a ambas partes de la cadena en función de una real correlación entre las calidades determinadas y los precios pactados.

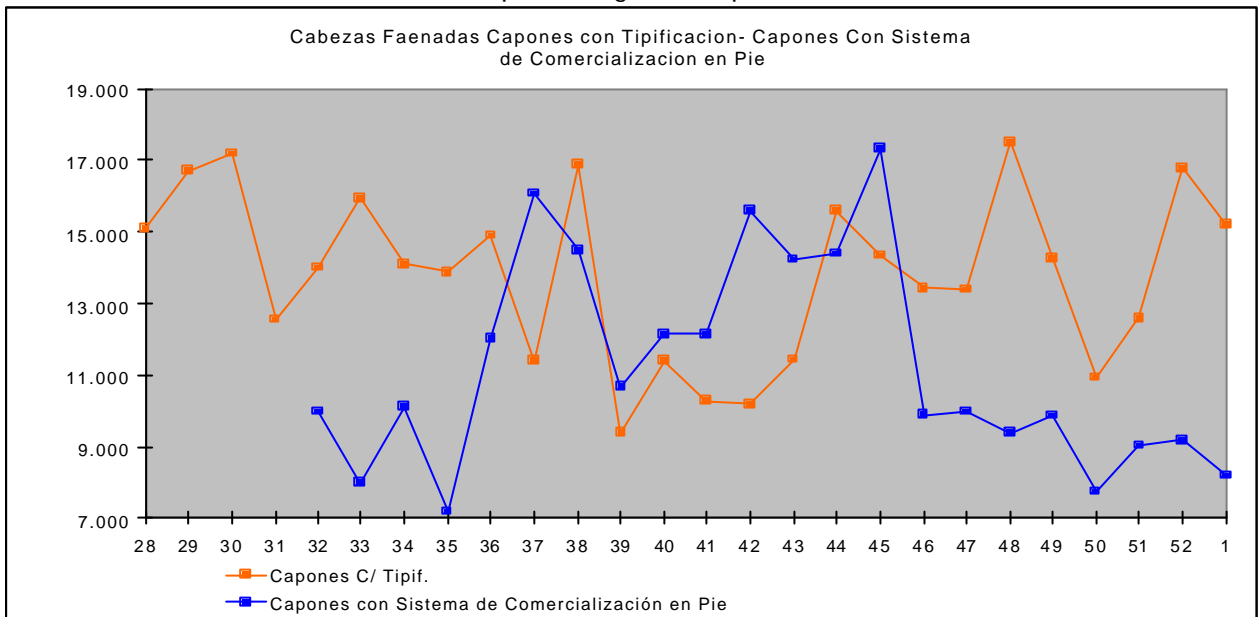
Categoría: Capones con Tipificación y Capones con Sistema de Comercialización en Pie

SEMANAS			CACHORROS, CAPONES, HEMBRAS SIN SERVICIO Con Tipificación por Magro				CACHORROS, CAPONES, HEMBRAS SIN SERVICIO Con Sistema de Comercialización en Pie				
Semana N°	Desde	Hasta	Precio Promedio Ponderado (\$)	Plazo de Pago Promedio (días)	Peso Promedio Ponderado (Kgs.)	Cantidad de Cabezas evaluadas	Magro	Precio Promedio Ponderado (\$)	Plazo de Pago Promedio (días)	Peso Promedio Ponderado (Kgs.)	Cantidad de Cabezas evaluadas
28	04/07/2005	10/07/2005	2,50	25	108	15.100	46,75				
29	11/07/2005	17/07/2005	2,45	26	109	16.727	46,01				
30	18/07/2005	24/07/2005	2,43	25	109	17.192	45,57				
31	25/07/2005	31/07/2005	2,46	25	109	12.568	46,45				
Promedio Semanal			2,46	25	109	15.397	46,20				
32	01/08/2005	07/08/2005	2,44	15	113	14.020	46,42	2,18	15	113,00	9.984
33	08/08/2005	14/08/2005	2,50	26	109	15.935	46,85	2,31	21	113,00	7.990
34	15/08/2005	21/08/2005	2,45	26	108	14.126	46,39	2,21	12	117,00	10.108
35	22/08/2005	28/08/2005	2,45	24	108	13.874	47,03	2,32	19	115,00	7.204
Promedio Semanal			2,46	22,75	110	14.489	46,67	2,26	17	114,50	8.822
36	29/08/2005	04/09/2005	2,47	27	108	14.911	46,68	2,20	13	115,00	12.022
37	05/09/2005	11/09/2005	2,50	25	107	11.417	47,24	2,23	12	114,00	16.069
38	12/09/2005	18/09/2005	2,46	24	108	16.862	46,29	2,19	13	116,00	14.494
39	19/09/2005	25/09/2005	2,43	25	105	9.385	46,50	2,26	12	114,00	10.682
40	26/09/2005	02/10/2005	2,50	24	107	11.396	47,17	2,19	12	113,00	12.163
Promedio Semanal			2,47	25	107	12.794	46,78	2,21	12	114,40	13.086
41	03/10/2005	09/10/2005	2,49	23	107	10.272	46,58	2,25	13	112,00	12.138
42	10/10/2005	16/10/2005	2,50	25	106	10.175	47,01	2,22	14	114,00	15.590
43	17/10/2005	23/10/2005	2,49	25	108	11.440	46,18	2,27	15	114,00	14.227
44	24/10/2005	30/10/2005	2,54	26	108	15.574	46,46	2,27	15	113,00	14.390
Promedio Semanal			2,51	25	107	11.865	46,56	2,25	14	113,25	14.086
45	31/10/2005	06/11/2005	2,58	26	107	14.340	46,50	2,28	15	114	17.311
46	07/11/2005	13/11/2005	2,62	27	108	13.428	46,33	2,40	21	110	9.908
47	14/11/2005	20/11/2005	2,61	26	107	13.388	45,87	2,49	23	112	9.995
48	21/11/2005	27/11/2005	2,65	24	106	17.530	44,78	2,36	9	111	9.366
49	28/11/2005	04/12/2005	2,75	26	106	14.258	45,56	2,54	23	109	9.860
Promedio Semanal			2,64	26	107	14.589	45,81	2,41	18	111	11.288
50	05/12/2005	11/12/2005	2,76	25	105	10.929	45,60	2,63	22	108	7.745
51	12/12/2005	18/12/2005	2,76	24	105	12.606	44,73	2,64	21	108	9.035
52	19/12/2005	25/12/2005	2,80	24	104	16.790	45,14	2,63	21	107	9.188
1	26/12/2005	01/01/2006	2,85	26	105	15.217	45,45	2,70	23	107	8.198
Promedio Semanal			2,79	25	105	13.886	45,23	2,65	22	108	8.542

Fuente: Gestión de Información- ONCCA-

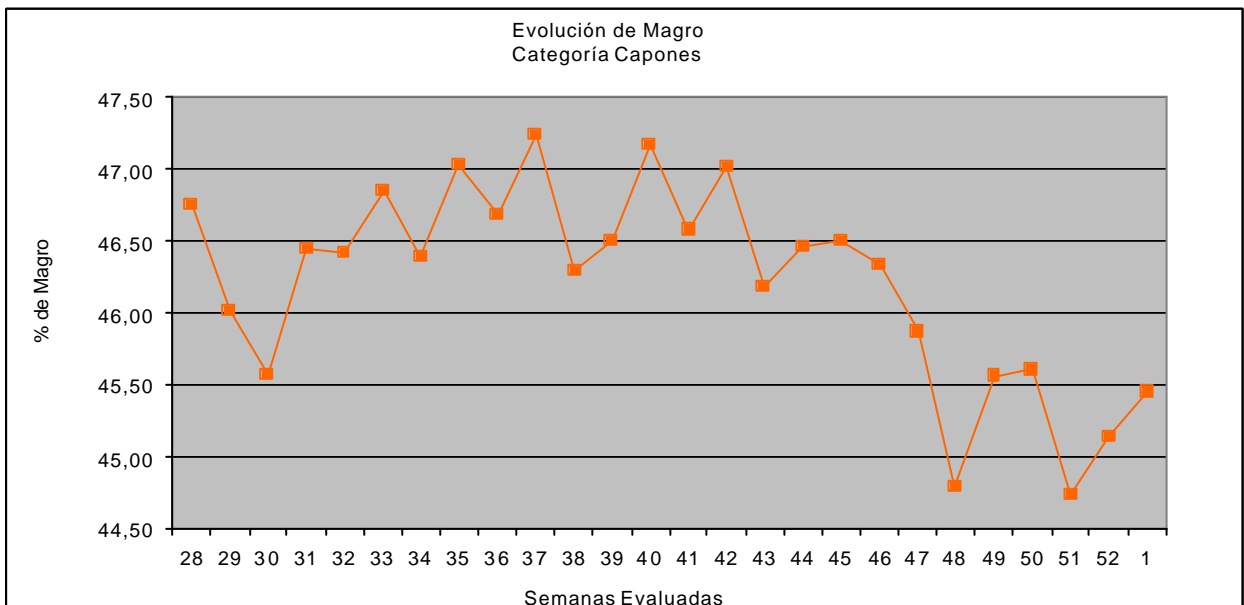
PRECIOS PORCINOS EVALUADOS

Cabezas por Categoría: Capones



Fuente: Gestión de Información- ONCCA-

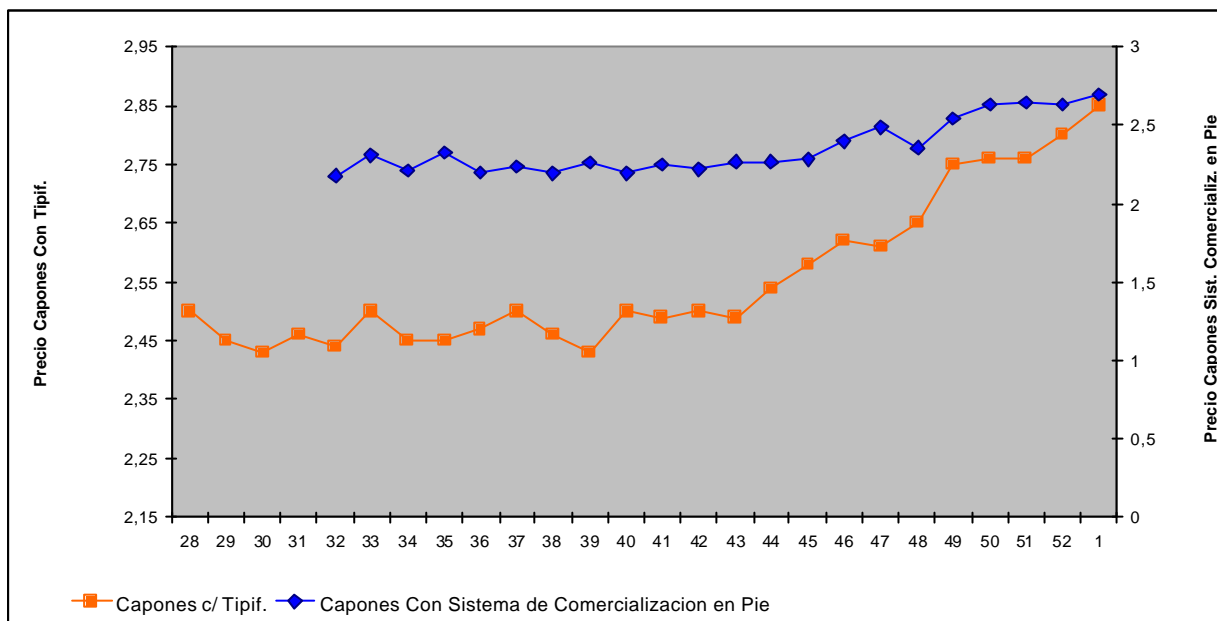
Evolución Magro: Categoría Capones



Fuente: Gestión de Información- ONCCA-

PRECIOS PORCINOS EVALUADOS

Precio por Categoría: Capones con Tipificación por Magro-
Capones Con Sistema de Comercialización en Pie



Fuente: Gestión de Información- ONCCA-

PRECIOS PORCINOS EVALUADOS

Categoría: Chanchas y Padrillos

SEMANAS			Chanchas				PADRILLOS			
Semana N°	Desde	Hasta	Precio Prom. Ponderado (\$)	Plazo de Pago Promedio (días)	Peso Promedio Ponderado (Kgs.)	Cantidad de Cabezas evaluadas	Precio Promedio Ponderado (\$)	Plazo de Pago Promedio (días)	Peso Promedio Ponderado (Kgs.)	Cantidad de Cabezas evaluadas
28	04/07/2005	10/07/2005	1,98	25	171	66	2,29	22	121	18
29	11/07/2005	17/07/2005	2,06	27	184	264	2,13	22	125	57
30	18/07/2005	24/07/2005	2,05	21	141	347	2,06	20	116	67
31	25/07/2005	31/07/2005	2,00	17	164	429	2,08	13	132	55
Promedio Semanal			2,02	23	165	277	2,14	19	124	49
32	01/08/2005	07/08/2005	1,94	14	168	98	2,00	15	155	109
33	08/08/2005	14/08/2005	2,07	22	179	382	2,04	27	152	56
34	15/08/2005	21/08/2005	1,97	13	156	427	2,08	14	134	188
35	22/08/2005	28/08/2005	2,02	22	188	500	2,32	21	114	202
Promedio Semanal			2,00	17,75	172,75	352	2,11	19,25	138,75	139
36	29/08/2005	04/09/2005	1,99	18	163	537	2,22	22	127	140
37	05/09/2005	11/09/2005	1,94	11	166	627	2,12	11	135	98
38	12/09/2005	18/09/2005	2,02	13	167	758	2,11	12	131	236
39	19/09/2005	25/09/2005	2,00	15	151	335	2,13	11	144	91
40	26/09/2005	02/10/2005	1,98	14	161	532	2,02	13	139	81
Promedio Semanal			2,02	23	165	277	2,12	14	135,20	129
41	03/10/2005	09/10/2005	1,90	14	178	530	2,15	15	135	66
42	10/10/2005	16/10/2005	1,84	13	168	628	2,04	12	131	174
43	17/10/2005	23/10/2005	1,89	17	169	667	2,03	16	130	127
44	24/10/2005	30/10/2005	1,89	12	157	687	1,96	11	131	141
Promedio Semanal			1,88	14	168	628	2,05	14	131,75	127
45	31/10/2005	06/11/2005	1,96	14	176	804	2,12	17	134	103
46	07/11/2005	13/11/2005	1,89	20	179	612	2,07	24	161	86
47	14/11/2005	20/11/2005	1,93	25	208	473	2,18	27	189	81
48	21/11/2005	27/11/2005	1,82	14	199	763	1,84	15	178	142
49	28/11/2005	04/12/2005	2,01	21	193	670	2,10	23	164	82
Promedio Semanal			1,92	19	191	664	2,06	21	165	99
50	05/12/2005	11/12/2005	1,87	20	217	294	2,32	27	134	72
51	12/12/2005	18/12/2005	2,04	22	228	532	2,25	26	146	142
52	19/12/2005	25/12/2005	2,00	24	206	775	2,31	25	163	98
1	26/12/2005	01/01/2006	2,10	22	209	507	2,17	23	137	86
Promedio Semanal			2,00	22	215	527	2,26	25	145	100

Fuente: Gestión de Información- ONCCA-

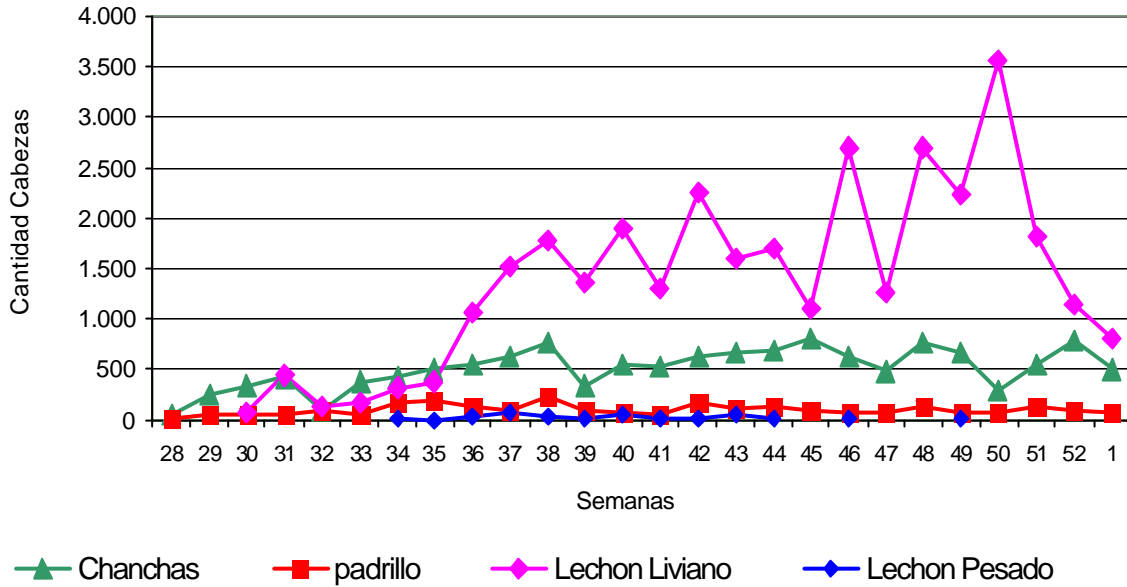
Categoría: Lechones Livianos y Pesados

SEMANAS			LECHONES LIVIANOS				LECHONES PESADOS			
Semana N°	Desde	Hasta	Precio Promedio Ponderado (\$)	Plazo de Pago Promedio (días)	Peso Promedio Ponderado (Kgs.)	Cantidad de Cabezas evaluadas	Precio Promedio Ponderado (\$)	Plazo de Pago Promedio (días)	Peso Promedio Ponderado (Kgs.)	Cantidad de Cabezas evaluadas
28	04/07/2005	10/07/2005								
29	11/07/2005	17/07/2005								
30	18/07/2005	24/07/2005	2,84	15	11	87				
31	25/07/2005	31/07/2005	2,88	25	15	434				
Promedio Semanal			2,86	20	13	261				
32	01/08/2005	07/08/2005	2,75	30	19	145				
33	08/08/2005	14/08/2005	2,79	19	14	171				
34	15/08/2005	21/08/2005	3,68	30	18	312	2,72	15	22	25
35	22/08/2005	28/08/2005	3,69	23	14	384	2,20	5	47	7
Promedio Semanal			3,23	25,50	16,25	253	2,46	10	35	16
36	29/08/2005	04/09/2005	4,10	26	15	1.056	2,00	10	41	34
37	05/09/2005	11/09/2005	4,48	28	15	1.521	3,26	1	43	87
38	12/09/2005	18/09/2005	4,23	22	15	1.789	2,94	31	21	45
39	19/09/2005	25/09/2005	4,29	28	15	1.361	3,22	37	19	30
40	26/09/2005	02/10/2005	4,19	27	15	1.895	2,76	26	26	66
Promedio Semanal			4,26	26,20	15,00	1.524	2,84	21	30	52
41	03/10/2005	09/10/2005	4,17	27	15	1.304	3,23	27	32	11
42	10/10/2005	16/10/2005	4,41	29	15	2.267	2,94	40	20	25
43	17/10/2005	23/10/2005	4,56	23	15	1.607	2,62	0	17	66
44	24/10/2005	30/10/2005	4,57	17	16	1.698	2,2	17	26	19
Promedio Semanal			4,43	24	15	1.719	2,75	21	23,75	30
45	31/10/2005	06/11/2005	4,87	28	15	1.092	s/d	s/d	s/d	s/d
46	07/11/2005	13/11/2005	4,60	27	15	2.710	2,52	14	32	29
47	14/11/2005	20/11/2005	4,55	21	14	1.256	s/d	s/d	s/d	s/d
48	21/11/2005	27/11/2005	4,85	28	15	2.708	s/d	s/d	s/d	s/d
49	28/11/2005	04/12/2005	4,82	24	14	2.242	1,9	20	31	26
Promedio Semanal			4,74	26	15	2002	2,21	17	31,50	28
50	05/12/2005	11/12/2005	4,92	21	14	3.562	2,78	35	25	20
51	12/12/2005	18/12/2005	4,80	20	14	1.829	4,45	7	31	109
52	19/12/2005	25/12/2005	5,18	0	12	1.135	3,09	10	28	50
1	26/12/2005	01/01/2006	4,51	21	14	806	s/d	s/d	s/d	s/d
Promedio Semanal			4,85	15,50	13,50	1833	3,44	17	28,00	60

Fuente: Gestión de Información- ONCCA-

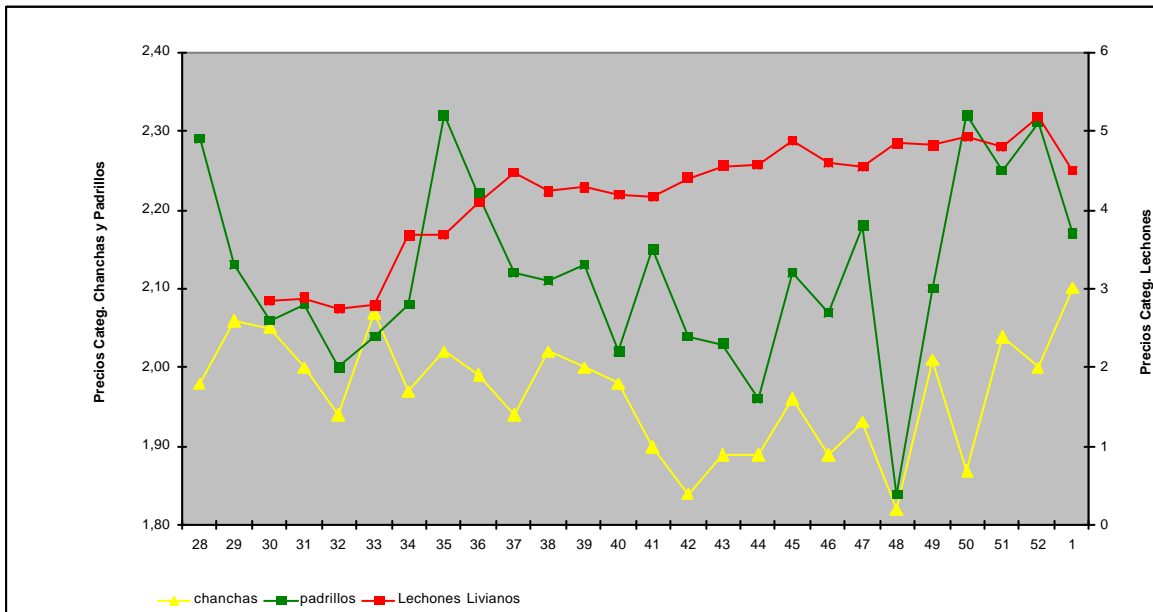
PRECIOS PORCINOS EVALUADOS

Cabezas Evaluadas
por Categoría



Fuente: Gestión de Información- ONCCA-

Precio por Categoría: Chanchas, Padrillos,
Lechones Livianos y Lechon Pesado.



Fuente: Gestión de Información- ONCCA-

Faena Caprina Mensual Años desde el 2001 al 2005

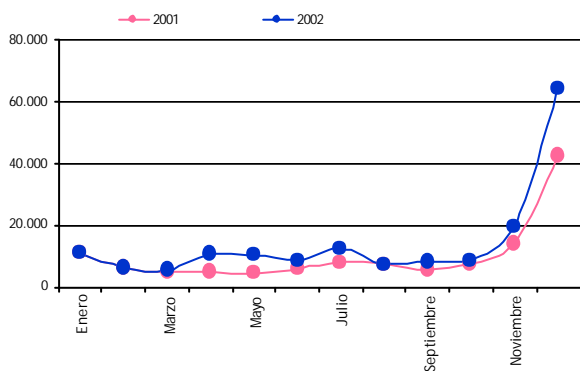
Año	2001	2002	2003	2004	2005
Enero	11.179	11.037	21.254	12.437	21.451
Febrero	6.127	6.239	10.383	8.001	9.293
Marzo	4.759	5.454	11.001	10.445	9.168
Abril	4.721	10.720	16.624	15.122	13.385
Mayo	4.390	10.398	18.460	20.262	10.261
Junio	6.021	8.702	9.441	15.585	14.300
Julio	8.001	12.612	8.865	10.897	11.515
Agosto	7.126	7.414	8.152	8.443	7.847
Septiembre	5.706	8.253	8.645	7.167	9.942
Octubre	7.602	8.702	8.823	7.033	8.593
Noviembre	14.179	19.849	10.647	11.634	14.348
Diciembre	42.609	64.473	56.721	65.703	51.032
Total	122.420	173.853	189.016	192.729	181.135

Fuente: Gestión de Información- ONCCA-

Los datos de los 3 últimos meses son provisorios al 20/01/2006

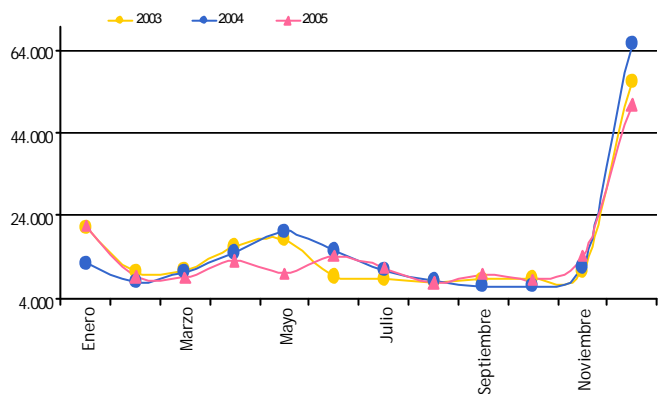
Gráfico de la Evolución Anual de la Faena Caprina

Años 2001-2002



Fuente: Gestión de Información- ONCCA-

Años 2003-2004-2005



Fuente: Gestión de Información- ONCCA-

Faena Equina Mensual Años desde el 2001 al 2005

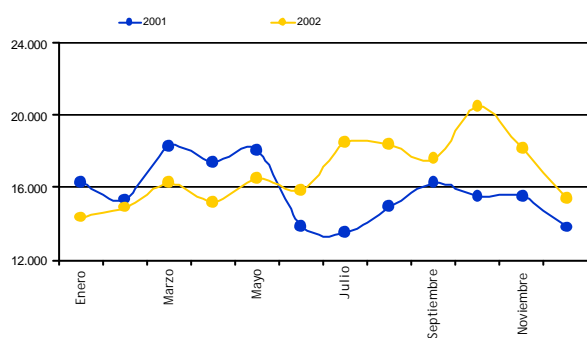
Año	2001	2002	2003	2004	2005
Enero	16.300	14.317	18.534	17.677	16.838
Febrero	15.330	14.883	16.172	15.626	17.574
Marzo	18.303	16.244	17.102	19.846	20.272
Abril	17.381	15.201	15.805	16.827	17.937
Mayo	18.077	16.539	16.467	18.024	17.837
Junio	13.884	15.821	15.760	18.701	18.464
Julio	13.492	18.447	17.443	15.866	16.409
Agosto	14.910	18.340	16.130	15.285	17.959
Septiembre	16.242	17.568	17.120	18.223	18.556
Octubre	15.513	20.492	17.572	18.891	17.474
Noviembre	15.482	18.117	15.996	18.329	19.496
Diciembre	13.786	15.420	16.587	17.849	19.362
Total	188.700	201.389	200.688	211.144	218.178

Fuente: Gestión de Información- ONCCA-

Los datos de los 3 últimos meses son provisorios al 20/01/2006

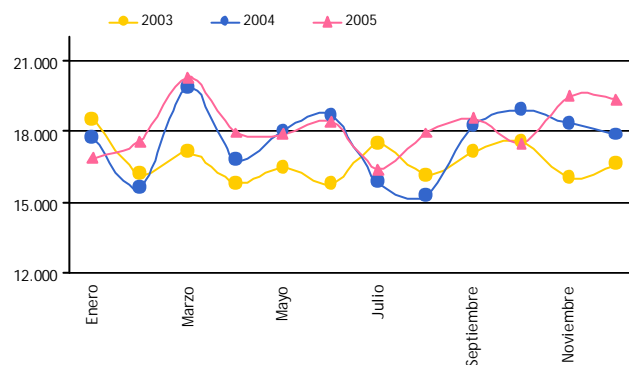
Gráfico de la Evolución Mensual de la Faena Equina

Años 2001-2002



Fuente: Gestión de Información- ONCCA-

Años 2003-2004-2005



Fuente: Gestión de Información- ONCCA-

Faena Ovina Mensual Años desde el 2001 al 2005

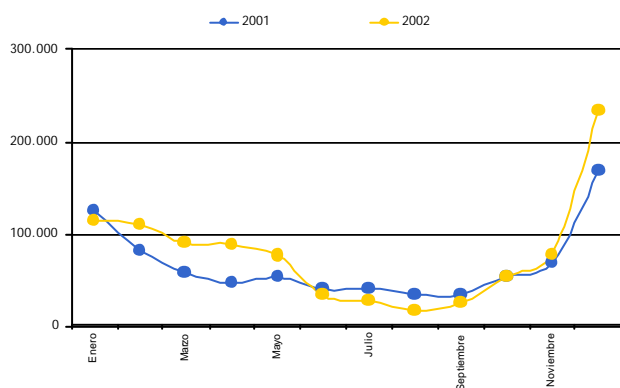
Año	2001	2002	2003	2004	2005
Enero	125.519	114.003	176.063	204.616	269.094
Febrero	82.571	110.419	124.889	175.518	228281
Marzo	58.182	89.846	104.577	157.715	201.306
Abril	47.158	88.958	79.243	92.905	146.818
Mayo	53.961	76.425	47.797	72.471	82.519
Junio	39.898	33.066	33.020	55.442	42.731
Julio	40.792	28.121	30.200	27.586	28.566
Agosto	34.547	16.712	23.965	32.484	25.427
Septiembre	34.774	24.518	31.419	40.205	35.820
Octubre	54.779	54.769	52.596	69.054	70.384
Noviembre	68.692	78.061	86.861	114.760	124.317
Diciembre	168.202	233.102	267.717	339.399	302.564
Total	809.075	948.000	1.058.347	1.382.155	1.557.827

Fuente: Gestión de Información- ONCCA-

Los datos de los 3 últimos meses son provisorios al 20/01/2006

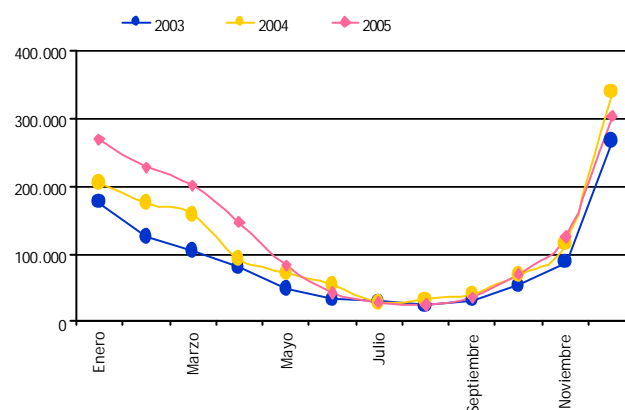
Gráfico de la Evolución Mensual de la Faena Ovina

Años 2001-2002



Fuente: Gestión de Información- ONCCA-

Años 2003-2004-2005



Fuente: Gestión de Información- ONCCA-

Secretaría de Agricultura, Ganadería, Pesca y Alimentos

Oficina Nacional de Control Comercial Agropecuario

Dirección Ejecutiva



Publicación disponible en Internet formato PDF en :

<http://www.oncca.gov.ar>

Consultas Area de Gestión de Información de la ONCCA: [4349-2014/15/2028/29](tel:4349-201415202829).

Correo Electrónico infooncca@mecon.gov.ar