



# Informe Estadístico Mensual

# **ONCCA**

INFORME N° 29  
AÑO III  
Diciembre  
2002



Ministerio de la Producción  
Secretaría de Agricultura, Ganadería, Pesca y Alimentos  
Oficina Nacional de Control Comercial Agropecuario  
Paseo Colón 922 PB Oficina 9. T.E. 4349-2014/ 2015

## Indice Analítico

### 1. Faena Bovina

#### 1. 1. Faena Bovina Mensual

Faena Bovina Mensual  
Evolución de la Faena Bovina. Año 01/02  
Variaciones de la Faena Bovina Mensual  
Gráfico de las Variaciones Mensuales

#### 1. 2. Participación por Categoría.

Participación por Categoría  
Resúmen de las Variaciones por Categoría  
Gráfico de las Variaciones por Categoría

#### 1. 3. Peso Promedio en Gancho por Categoría

Peso Promedio por Categoría  
Resúmen de las Variaciones para Novillos  
Gráfico de las Variaciones según el peso

#### 1. 4. Producción de Carne

Estimado Mensual por Categorías  
Variaciones Mensuales por Categoría  
Gráfico de las Variaciones por Categoría

#### 1. 5. Precio por Categoría

Precio Promedio Ponderado Mensual por Categoría  
Variaciones en el Precio Promedio Ponderado  
Gráfico de las Variaciones en el Precio Promedio Ponderado

### 2. Faena Porcina

#### 2. Faena Porcina Mensual

Faena Total Porcina. Año 99/00/01/02  
Evolución de la Faena Porcina  
Faena Porcina Tipificada

### 3. Faena Ovina

#### 3.1. Faena Ovina Mensual

Faena Total Ovina. Año 99/00/01/02  
Evolución de la Faena Ovina

### 4. Faena Equina

#### 4.1. Faena Equina Mensual

Faena Total Equina. Año 01/02  
Evolución de la Faena Equina

### 5. Faena Caprina

#### 5.1. Faena Caprina Mensual

Faena Total Caprina. Año 01/02  
Evolución de la Faena Caprina

### 6. Matrículas Vigentes por Actividad y por Provincia

### 7. Anexo Estadístico

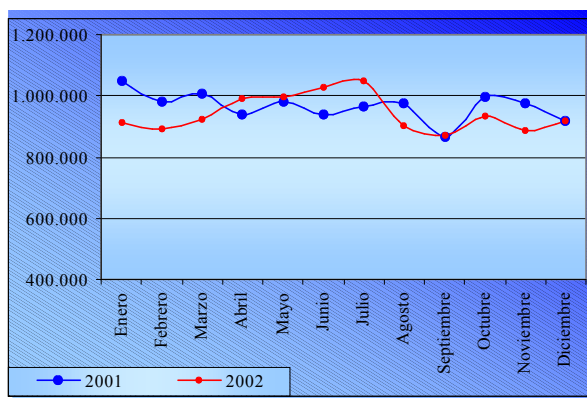
# Faena Bovina Mensual

## Faena Bovina Mensual

Mes	2001	2002
Enero	1.046.952	910.327
Febrero	980.511	893.519
Marzo	1.003.948	921.401
Abril	937.589	990.967
Mayo	981.638	998.254
Junio	938.113	1.028.306
Julio	963.633	1.050.136
Agosto	976.572	904.277
Septiembre	866.640	870.179
Octubre	995.019	935.929
Noviembre	974.160	886.139
Diciembre	919.475	920.000
<b>Promedio Mensual</b>	<b>965.354</b>	<b>942.453</b>
<b>Total</b>	<b>11.584.249</b>	<b>11.339.433</b>

Fuente: ONCCA. Area de Estadística y Análisis Económico  
\*Valor Estimado al 10/01/03

## Evolución de la Faena Bovina



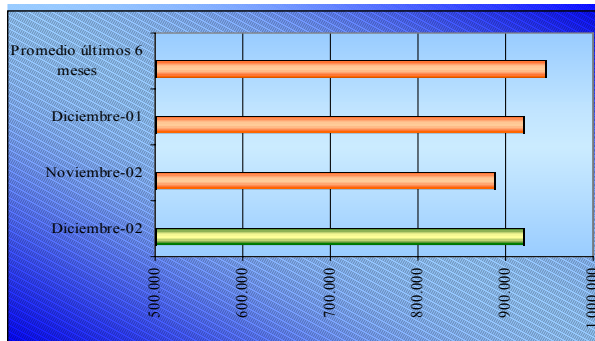
Fuente: ONCCA. Area de Estadística y Análisis Económico

## Variaciones de la Faena Bovina Mensual

Mes	Valores	Variaciones
Diciembre-02	920.000	
Noviembre-02	886.139	3,82%
Diciembre-01	919.475	0,06%
<b>Promedio últimos 6 meses</b>	<b>945.828</b>	<b>-2,73%</b>

Fuente: ONCCA. Area de Estadística y Análisis Económico

## Gráfico de las Variaciones



Fuente: ONCCA. Area de Estadística y Análisis Económico

## \* Participación por Categoría

Mes	Novillos	Novillitos	Toros	Vacas	Vaquillonas	Terneros	Terneras	Total
Enero	26,55%	22,24%	1,56%	16,56%	19,71%	3,92%	9,46%	100,00%
Febrero	29,46%	20,26%	1,80%	17,66%	17,81%	4,09%	8,93%	100,00%
Marzo	32,38%	20,11%	1,44%	16,52%	15,57%	4,59%	9,39%	100,00%
Abril	30,68%	19,48%	1,41%	18,75%	14,18%	5,72%	9,77%	100,00%
Mayo	33,28%	17,71%	1,42%	20,02%	12,91%	5,65%	9,01%	100,00%
Junio	31,99%	17,50%	1,68%	23,07%	12,42%	4,94%	8,40%	100,00%
Julio	32,74%	18,89%	1,63%	21,73%	12,76%	4,26%	7,99%	100,00%
Agosto	35,57%	17,76%	1,93%	20,98%	12,30%	3,59%	7,88%	100,00%
Septiembre	37,23%	16,75%	1,98%	18,08%	13,57%	3,22%	9,16%	100,00%
Octubre	36,13%	16,66%	1,94%	16,07%	16,45%	3,03%	9,72%	100,00%
Noviembre	34,53%	16,41%	2,07%	17,36%	17,15%	2,88%	9,59%	100,00%
Diciembre	29,57%	18,72%	1,95%	17,84%	19,13%	2,95%	9,83%	100,00%
<b>Promedio</b>	<b>32,51%</b>	<b>18,54%</b>	<b>1,73%</b>	<b>18,72%</b>	<b>15,33%</b>	<b>4,07%</b>	<b>9,09%</b>	<b>100,00%</b>

Fuente: ONCCA. Area de Estadística y Análisis Económico

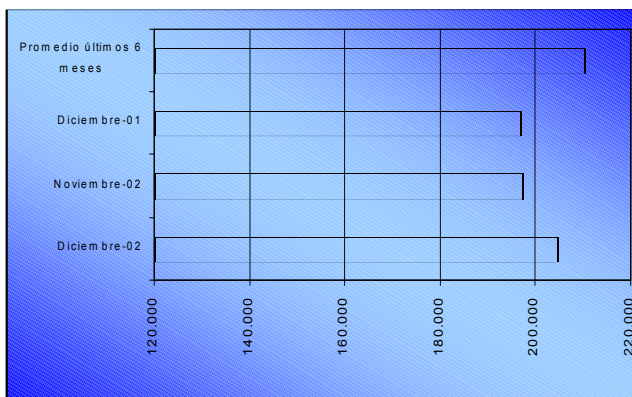
\* Las participaciones son calculadas en base a la faena clasificada que es, aproximadamente, el 85% de la faena total del país.

## Variación en la Participación Mensual de la Categoría Novillos

Mes	Valores	Variaciones
Diciembre-02	29,57%	
Noviembre-02	34,53%	-14,37%
Diciembre-01	28,15%	5,03%
<b>Promedio últimos 6 meses</b>	<b>34,70%</b>	<b>-14,78%</b>

Fuente: ONCCA. Area de Estadística y Análisis Económico

## Gráfico de Variaciones



Fuente: ONCCA. Area de Estadística y Análisis Económico

## \* Peso Promedio por Categoría (Kilogramos res con hueso en gancho)

Mes	Novillos	Novillitos	Toros	Vacas	Vaquillonas	Terneros	Terneras	Promedio Ponderado
Enero	275,08	201,41	354,57	233,93	174,24	127,51	126,67	213,42
Febrero	281,50	202,42	351,41	232,10	174,52	125,85	125,28	218,65
Marzo	282,72	203,96	340,02	228,41	174,71	125,62	123,44	219,75
Abril	281,91	203,64	332,90	221,73	174,94	124,60	122,34	216,34
Mayo	280,70	203,91	332,87	220,11	176,47	123,87	122,22	219,10
Junio	279,29	204,40	334,90	215,69	178,23	122,60	121,41	218,89
Julio	275,71	204,71	341,05	218,47	178,05	122,82	123,23	219,76
Agosto	278,22	204,54	340,79	218,08	176,78	125,80	125,82	223,77
Septiembre	279,47	203,27	347,89	222,62	174,61	126,56	126,97	224,66
Octubre	278,95	201,93	364,76	229,35	174,61	128,20	128,14	223,42
Noviembre	278,31	201,57	366,23	230,51	173,78	129,20	128,48	222,65
Diciembre	273,84	201,18	354,76	227,14	173,15	127,67	128,13	215,58
<b>Promedio</b>	<b>278,81</b>	<b>203,08</b>	<b>346,85</b>	<b>224,84</b>	<b>175,34</b>	<b>125,86</b>	<b>125,18</b>	<b>219,67</b>

Fuente: ONCCA. Area de Estadística y Análisis Económico

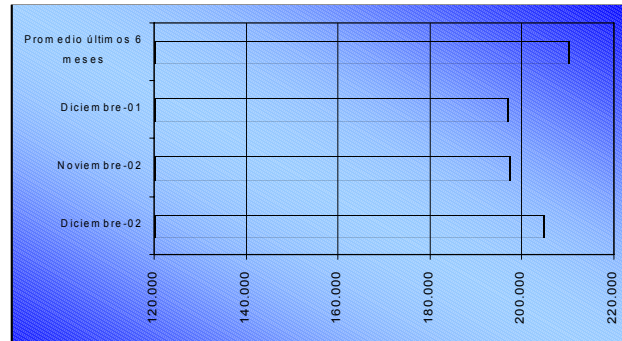
\* Las participaciones son calculadas en base a la faena clasificada que es, aproximadamente, el 85% de la faena total del país.

### Variaciones del peso promedio ponderado

Mes	Valores	Variaciones
Diciembre-02	215,58	
Noviembre-02	222,65	-3,17%
Diciembre-01	213,92	0,78%
Promedio últimos 6 meses	222,19	-2,97%

Fuente: ONCCA. Area de Estadística y Análisis Económico

### Gráfico de las Variaciones



Fuente: ONCCA. Area de Estadística y Análisis Económico

## \* Producción de Carne (TN Mensuales Estimadas por Categoría)

Mes	Novillos	Novillitos	Toros	Vacas	Vaquillonas	Terneros	Terneras	Total
Enero	66.502	40.780	5.030	35.273	31.266	4.555	10.908	194.315
Febrero	74.115	36.641	5.646	36.633	27.771	4.598	9.996	195.401
Marzo	84.364	37.793	4.504	34.784	25.068	5.311	10.685	202.509
Abril	85.715	39.323	4.665	41.215	24.581	7.069	11.846	214.415
Mayo	93.257	36.059	4.706	44.005	22.749	6.984	11.000	218.761
Junio	91.890	36.789	5.795	51.172	22.761	6.230	10.489	225.126
Julio	94.817	40.632	5.830	49.872	23.870	5.499	10.340	230.862
Agosto	89.516	32.855	5.934	41.384	19.661	4.083	8.966	202.398
Septiembre	90.585	29.646	5.997	35.045	20.630	3.543	10.123	195.568
Octubre	94.372	31.492	6.623	34.498	26.896	3.642	11.660	209.182
Noviembre	85.200	29.323	6.734	35.474	26.419	3.297	10.926	197.372
Diciembre	74.498	34.658	6.378	37.272	30.470	3.468	11.593	198.337
<b>Total Anual</b>	<b>1.024.830</b>	<b>425.992</b>	<b>67.844</b>	<b>476.626</b>	<b>302.143</b>	<b>58.278</b>	<b>128.533</b>	<b>2.484.246</b>
<b>Prom. Mensual</b>	<b>85.403</b>	<b>35.499</b>	<b>5.654</b>	<b>39.719</b>	<b>25.179</b>	<b>4.857</b>	<b>10.711</b>	<b>207.021</b>

Fuente: ONCCA. Area de Estadística y Análisis Económico

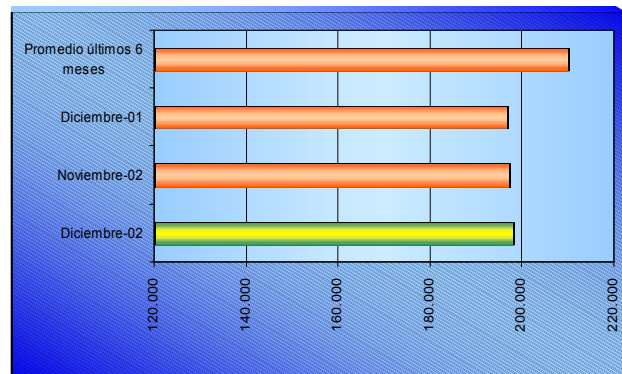
\* La producción de carne es estimada en base a la participación por categoría y el peso promedio para la faena típicada y proyectada a la faena total del país.

### Variaciones en la Producción de Carne

Mes	Valores	Variaciones
Diciembre-02	198.337	
Noviembre-02	197.372	0,49%
Diciembre-01	196.754	0,80%
Promedio últimos 6 meses	210.085	-5,59%

Fuente: ONCCA. Area de Estadística y Análisis Económico

### Gráfico de Variaciones



Fuente: ONCCA. Area de Estadística y Análisis Económico

## Precio por Categoría (Kilo Vivo- Mercado de Liniers)

Mes	Novillos	Novillitos	Vacas	Vaquillonas	Terneros	Toros	Promedio Ponderado
Enero	0,751	0,823	0,487	0,785	0,927	0,459	0,710
Febrero	0,878	0,937	0,570	0,887	0,990	0,587	0,811
Marzo	0,922	0,971	0,609	0,931	1,061	0,609	0,861
Abril	1,301	1,315	0,810	1,245	1,340	0,817	1,152
Mayo	1,286	1,316	0,773	1,258	1,371	0,757	1,116
Junio	1,367	1,389	0,864	1,333	1,491	0,829	1,188
Julio	1,539	1,560	1,060	1,505	1,697	1,059	1,383
Agosto	1,934	1,952	1,375	1,916	2,093	1,368	1,764
Septiembre	2,065	2,066	1,558	2,009	2,115	1,662	1,920
Octubre	2,040	2,047	1,594	1,999	2,099	1,650	1,916
Noviembre	2,073	2,084	1,600	2,040	2,163	1,722	1,930
Diciembre	2,091	2,122	1,555	2,060	2,221	1,684	1,936
<b>Promedio</b>	<b>1,579</b>	<b>1,549</b>	<b>1,071</b>	<b>1,497</b>	<b>1,631</b>	<b>0,731</b>	<b>1,439</b>

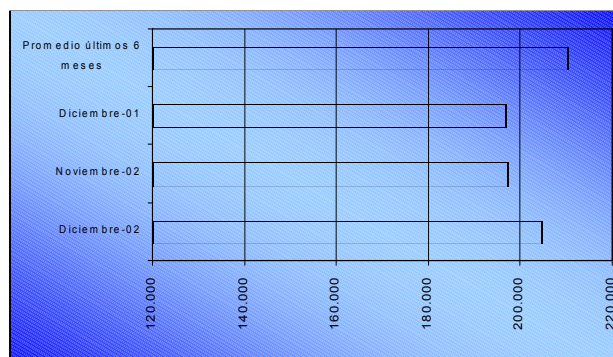
Fuente: Mercado de Liniers S. A.

### Variaciones en el precio Promedio Ponderado

Mes	Valores	Variaciones
Diciembre-02	1,936	
Noviembre-02	1,930	0,31%
Diciembre-01	0,635	204,88%
Promedio últimos 6 meses	1,684	15,00%

Fuente: ONCCA. Area de Estadística y Análisis Económico

### Gráfico de Variaciones



Fuente: ONCCA. Area de Estadística y Análisis Económico

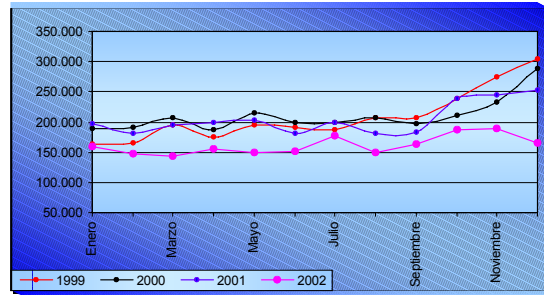


# Faena Porcina Mensual 1999-2000-2001-2002

## Faena Mensual Porcina

Año	1999	2000	2001	2002
Enero	163.488	189.858	197.287	158.335
Febrero	164.539	191.164	180.974	148.053
Marzo	194.890	206.681	195.447	143.506
Abril	174.853	186.245	199.578	154.950
Mayo	195.503	214.840	203.123	148.679
Junio	190.309	199.775	180.652	150.417
Julio	186.240	198.323	199.388	177.615
Agosto	207.476	207.659	181.935	149.983
Septiembre	206.946	197.983	182.168	163.053
Octubre	239.120	211.381	237.868	187.402
Noviembre	273.579	233.537	244.431	188.633
Diciembre	303.768	288.072	252.600	165.016
<b>Total</b>	<b>2.500.711</b>	<b>2.525.518</b>	<b>2.455.451</b>	<b>1.935.642</b>

## Evolución de la Fena Porcina



Fuente: ONCCA. Area de Estadística y Análisis Económico

Fuente: ONCCA. Area de Estadística y Análisis Económico

## Faena Porcina Tipificada

	2002												TOTALES
	Ene	Feb	Mar	Abr	May	Jun	Jul	Ago	Sep	Oct	Nov	Dic.	
<b>Faena Total</b>	158.335	148.053	143.506	154.950	148.679	150.417	177.615	149.983	163.053	187.402	188.633	165.016	1.581.993
<b>Faena por sistema</b>	78.137	76.871	76.471	82.467	79.510	84.524	87.849	83.863	76.500	77.306	85.173	63.396	803.498
<b>Faena Capones</b>	52.353	47.628	63.000	70.469	67.628	67.041	71.601	70.776	65.579	67.689	70.439	47.707	643.764
<b>% de magro</b>	45,40	45,82	46,10	45,91	46,43	46,22	46,17	46,21	46,22	45,92	45,33	45,93	
<b>Prom. de Kg.</b>	86,45	85,66	83,47	85,73	87,35	89,50	89,12	88,27	88,74	89,73	89,28	87,02	

## Aclaraciones:

**Faena Total:** Es la registrada por ONCCA en todos los frigoríficos del país. Incluye la Faena Tipificada y la no Tipificada.

**Faena por Sistema:** Es la faena declarada por los frigoríficos tipificadores los cuales realizan mediciones de magro.

**Faena Capones:** Incluye todos aquellos animales que han tenido una medición de magro mayor a 30. Estos mismos animales se incluyen en el cálculo del promedio del magro y de los Kg. limpios.

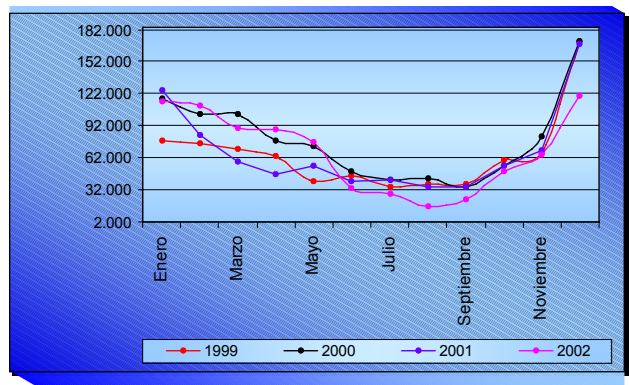
## Faena Ovina Mensual 99/00/01/02

### Faena Mensual Ovina

Año	1999	2000	2001	2002
Enero	78.102	117.401	125.519	114.255
Febrero	75.265	102.971	82.571	110.507
Marzo	69.627	102.571	58.182	89.689
Abril	64.099	77.602	47.158	88.958
Mayo	39.604	73.045	53.961	76.526
Junio	45.224	49.656	39.898	33.066
Julio	34.907	40.843	40.792	27.799
Agosto	37.786	43.110	34.547	16.164
Septiembre	36.806	34.475	34.774	22.376
Octubre	59.514	54.565	54.779	49.585
Noviembre	66.793	82.473	68.692	65.411
Diciembre	171.540	171.133	168.202	119.349
<b>Total</b>	<b>779.267</b>	<b>949.845</b>	<b>809.075</b>	<b>813.685</b>

Fuente: ONCCA. Area de Estadística y Análisis Económico

### Evolución de la Faena Ovina



Fuente: ONCCA. Area de Estadística y Análisis Económico

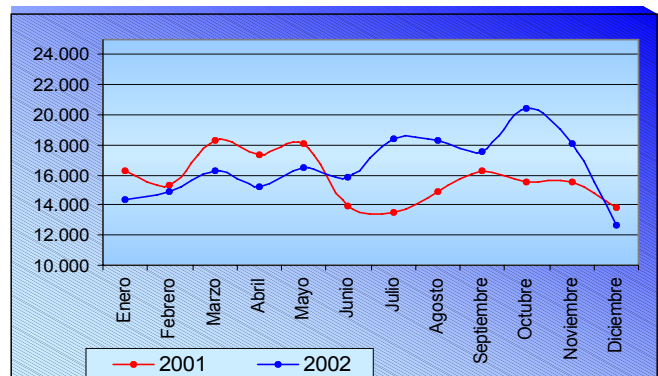
## Faena Equina Mensual 01/02

### Faena Mensual Equina

Año	2001	2002
Enero	16.300	14.317
Febrero	15.330	14.883
Marzo	18.303	16.244
Abril	17.381	15.201
Mayo	18.077	16.539
Junio	13.884	15.821
Julio	13.492	18.447
Agosto	14.910	18.340
Septiembre	16.242	17.565
Octubre	15.513	20.471
Noviembre	15.482	18.101
Diciembre	13.786	12.680
<b>Total</b>	<b>188.700</b>	<b>198.609</b>

Fuente: ONCCA. Area de Estadística y Análisis Económico

### Evolución de la Faena Equina Mensual

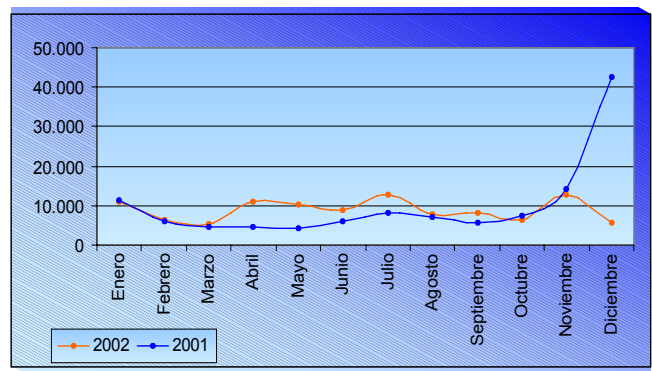


Fuente: ONCCA. Area de Estadística y Análisis Económico

## Faena Caprina Mensual 2002

Año	2001	2002
Enero	11.179	11.037
Febrero	6.127	6.239
Marzo	4.759	5.268
Abril	4.721	10.817
Mayo	4.390	10.398
Junio	6.021	8.702
Julio	8.001	12.697
Agosto	7.126	7.684
Septiembre	5.706	8.230
Octubre	7.602	6.227
Noviembre	14.179	12.692
Diciembre	42.609	5.767
<b>Total</b>	<b>122.420</b>	<b>105.758</b>

Fuente: ONCCA. Area de Estadística y Análisis Económico



Fuente: ONCCA. Area de Estadística y Análisis Económico

# Matrículas Vigentes por Provincia (al 01/01/03)

Provincia	ESTABLECIMIENTOS														RESPONSABLES										Total de Matrículas Vigentes															
	Establecimientos Faenadores							Procesadores							Locales de Comercialización		Cámaras Frigoríficas (1)		Trituración de la Planta		Total de Establecimientos Matrículados		Comercializ. de Hacienda	Usuarios de Faena										Total Responsables Matrículados						
	Matadero				Matadero Rural			Fc. Carnes y Conservas			fca. Chacinados		Despostaderos		Local de Concentración de carnes		Local de Venta por proyección de Imagen		Cámaras Frigoríficas (1)		Establecimientos Propios			Establecimientos Arrendados		Comercializ. de Carnes	Comercialización de Carnes		Comercio Exterior											
	Bovinos	Ovinos	Porcinos	Equinos	Caprinos	Bovinos	Ovinos	Porcinos	Equinos	Caprinos	Bovinos	Ovinos	Porcinos	Equinos	Caprinos	Bovinos	Ovinos	Porcinos	Equinos	Caprinos	Equinos	Porcinos		Equinos			Caprinos	Abastecedor	Consignatario de carnes	Consignatario de Carnes por proyec. de Imágenes	Exportador	Importador								
126	26	50	2	4	153	14	2	152	139	21	6	156	181	217	398	147	15	1	1	15	15	1	1	1	15	214	46	86	3	5	255	127	16	1	111	76				
Bs. As.	8	2	1	2	9	2	48	26	139	4	2	36	49	34	83	147	15	1	1	15	15	1	1	1	1	80	9	43	3	2	110	69	5	3	97	74				
Cap. Fed.	14	3	2	2	29	3	3	3	2	2	8	30	7	2	9	72	1	1	1	1	1	1	1	1	1	2	1	1	1	3	20	10	20	3	1	1	1	1		
Catamarca	14	15	8	2	2	18	2	3	3	4	3	15	4	4	19	1	1	1	1	1	1	1	1	1	1	20	3	2	1	20	10	3	3	3	3	3	3	3		
Chaco	33	3	28	1	4	43	1	22	15	27	38	25	63	47	1	47	1	1	1	1	1	1	1	1	108	5	53	2	7	120	2	2	20	9	5	3	24	30		
Chubut	11	5	2	1	11	4	4	9	4	20	21	19	40	20	1	20	1	4	10	12	1	2	44	1	43	19	12	1	2	44	1	8	11	63	73	10	10	10		
Córdoba	32	17	10	1	1	37	2	4	10	2	2	4	2	2	4	2	2	7	7	7	7	7	7	7	7	7	5	3	1	13	2	5	3	24	30	8	11	63		
Corrientes	4	1	1	1	4	4	1	1	1	1	1	1	1	1	1	1	1	1	1	1	1	1	1	1	1	7	2	4	1	7	1	7	2	2	10	10	10			
Entre Ríos	7	3	3	3	7	7	1	7	7	2	2	7	7	7	7	7	7	7	7	7	7	7	7	7	7	8	2	3	1	8	1	8	4	2	23	24	4	2	23	
Formosa	7	2	3	1	7	7	1	7	7	2	2	7	7	7	7	7	7	7	7	7	7	7	7	7	7	5	2	4	2	5	2	5	2	5	5	11	11	5	11	
Jujuy	7	1	1	1	7	7	1	7	7	2	2	7	7	7	7	7	7	7	7	7	7	7	7	7	7	8	2	3	1	8	1	8	4	2	23	24	4	2	23	
La pampa	9	3	3	4	10	10	11	3	3	7	21	4	25	1	7	1	7	1	7	7	7	7	7	7	7	62	16	35	3	17	64	1	2	2	1	65	70	2	1	65
La Rioja	9	3	3	4	10	10	11	3	3	7	21	4	25	1	7	1	7	1	7	7	7	7	7	7	7	62	16	35	3	17	64	1	2	2	1	65	70	2	1	65
Mendoza	9	3	3	4	10	10	11	3	3	7	21	4	25	1	7	1	7	1	7	7	7	7	7	7	7	62	16	35	3	17	64	1	2	2	1	65	70	2	1	65
Misiones	9	3	3	4	10	10	11	3	3	7	21	4	25	1	7	1	7	1	7	7	7	7	7	7	7	62	16	35	3	17	64	1	2	2	1	65	70	2	1	65
Neuquén	4	3	2	3	4	6	2	2	2	6	6	3	9	3	10	16	6	6	6	6	6	6	6	6	6	14	4	3	3	14	2	2	3	3	16	17	3	3	16	
Río Negro	6	6	5	1	8	5	4	4	5	9	9	3	12	4	12	9	4	4	4	4	4	4	4	4	4	8	8	8	3	6	10	1	3	3	2	15	19	3	2	15
Salta	19	2	6	2	2	19	1	2	2	5	18	4	22	1	22	1	1	1	1	1	1	1	1	1	1	11	2	5	2	12	12	2	2	2	13	29	2	1	13	
San Juan	2	2	2	2	2	2	2	2	2	2	2	2	2	2	2	2	2	2	2	2	2	2	2	2	2	7	1	3	1	7	7	1	1	7	7	9	7	7	9	
San Luis	8	2	8	4	10	1	1	2	2	3	7	3	10	2	3	10	2	3	3	3	3	3	3	3	3	8	3	8	3	10	10	3	1	1	12	15	1	12	15	
Santa Cruz	6	8	5	1	8	3	7	1	3	7	1	8	3	7	10	8	2	3	3	3	3	3	3	3	3	4	3	8	3	10	10	4	4	4	5	10	5	10		
Santa Fe	37	5	20	2	2	47	6	41	39	51	42	93	41	41	93	41	41	41	41	41	41	41	41	41	41	138	13	70	4	151	7	7	22	12	197	210	22	12	197	
Sgo. Estero	8	1	1	1	3	3	3	3	3	3	3	3	3	3	3	3	3	3	3	3	3	3	3	3	3	5	1	1	1	6	1	1	2	2	8	14	2	8		
T. del Fuego	3	3	1	1	3	3	3	3	3	3	3	3	3	3	3	3	3	3	3	3	3	3	3	3	3	2	2	2	2	2	2	2	2	2	3	4	2	3		
Tucumán	10	112	164	7	49	7	26	299	265	516	392	908	365	32	2	1	0	0	0	0	0	0	0	0	0	48	2	2	3	48	2	2	2	2	293	208	4	293	208	
<b>TOTALES</b>	<b>396</b>	<b>112</b>	<b>164</b>	<b>7</b>	<b>49</b>	<b>7</b>	<b>26</b>	<b>299</b>	<b>265</b>	<b>516</b>	<b>392</b>	<b>908</b>	<b>365</b>	<b>32</b>	<b>2</b>	<b>1</b>	<b>0</b>	<b>0</b>	<b>0</b>	<b>0</b>	<b>0</b>	<b>0</b>	<b>0</b>	<b>0</b>	<b>48</b>	<b>827</b>	<b>159</b>	<b>349</b>	<b>16</b>	<b>65</b>	<b>935</b>	<b>0</b>	<b>221</b>	<b>21</b>	<b>4</b>	<b>293</b>	<b>208</b>	<b>4</b>	<b>293</b>	<b>208</b>



ANEXO  
ESTADÍSTICO

## Faena Bovina Clasificada

	Faena Clasificada							Totales de Faena				
	Mes	Novillos	Novillitos	Toros	Vacas	Vaquillonas	Termeros	Temeras	Clasificada	Sin Clasificar	Mensual	Acumulada
1998	Ene.	255.010	128.599	10.935	110.222	124.784	17.356	61.095	<b>708.001</b>	<b>273.503</b>	981.503	981.503
	Feb	221.109	125.713	10.557	108.843	115.673	19.855	60.239	<b>661.989</b>	<b>227.542</b>	889.530	1.871.033
	Mar	253.165	150.774	13.070	129.960	133.761	29.451	76.366	<b>786.547</b>	<b>206.422</b>	992.968	2.864.001
	Abr	245.426	147.219	9.453	118.659	123.604	26.942	68.859	<b>740.161</b>	<b>196.003</b>	936.164	3.800.165
	May	224.838	150.883	11.297	132.030	113.626	27.396	64.803	<b>724.873</b>	<b>188.006</b>	912.879	4.713.044
	Jun	232.742	153.016	12.000	137.666	114.330	25.047	62.499	<b>737.300</b>	<b>171.924</b>	909.223	5.622.267
	Jul	240.094	147.237	12.564	129.140	117.522	20.421	58.867	<b>725.845</b>	<b>169.171</b>	895.015	6.517.282
	Ago	258.148	131.414	12.146	110.978	110.456	18.498	58.100	<b>699.739</b>	<b>171.456</b>	871.195	7.388.477
	Sep	290.831	133.551	12.901	111.327	121.258	19.217	62.910	<b>751.994</b>	<b>156.896</b>	908.890	8.297.367
	Oct	308.694	136.873	12.875	109.655	142.434	18.414	65.011	<b>793.955</b>	<b>159.647</b>	953.602	9.250.969
	Nov	309.393	137.667	12.744	108.855	156.181	16.532	63.382	<b>804.753</b>	<b>161.160</b>	965.913	10.216.882
	Dic	314.985	155.049	11.762	111.815	175.638	18.478	68.082	<b>855.808</b>	<b>195.036</b>	1.050.844	11.267.726
1999	Ene	302.245	137.425	9.850	100.599	155.780	16.809	54.829	<b>777.537</b>	<b>171.135</b>	948.672	948.672
	Feb	284.364	139.476	10.125	101.780	142.604	20.229	58.469	<b>757.047</b>	<b>170.213</b>	927.260	1.875.932
	Mar	325.098	170.135	10.934	119.114	157.148	30.885	82.198	<b>895.512</b>	<b>178.994</b>	1.074.506	2.950.438
	Abr	284.322	149.591	10.015	121.860	128.828	33.234	76.124	<b>803.974</b>	<b>159.052</b>	963.026	3.913.464
	May	290.559	152.419	11.385	134.581	124.248	33.026	74.801	<b>821.019</b>	<b>185.133</b>	1.006.152	4.919.616
	Jun	282.561	145.091	10.837	130.090	116.830	28.681	72.721	<b>786.811</b>	<b>190.799</b>	977.610	5.897.226
	Jul	286.661	144.248	10.928	121.558	121.127	27.105	73.748	<b>785.375</b>	<b>195.787</b>	981.162	6.878.388
	Ago	326.546	146.162	13.122	123.019	134.664	25.723	82.130	<b>851.366</b>	<b>170.310</b>	1.021.676	7.900.064
	Sep	332.249	147.963	11.638	117.670	143.285	23.495	82.166	<b>858.466</b>	<b>166.995</b>	1.025.461	8.925.525
	Oct	335.346	137.038	13.602	117.888	157.955	18.724	72.631	<b>853.183</b>	<b>168.374</b>	1.021.556	9.947.081
	Nov	347.984	151.661	13.745	129.625	172.459	18.567	72.441	<b>906.482</b>	<b>191.550</b>	1.098.031	11.045.112
	Dic	324.998	171.958	13.151	125.947	175.522	20.625	75.118	<b>907.319</b>	<b>192.599</b>	1.099.917	12.145.029
2000	Ene	313.954	163.395	10.940	120.729	163.230	23.379	73.278	<b>868.905</b>	<b>172.933</b>	1.041.838	1.041.838
	Feb	274.172	169.164	11.792	128.855	145.494	29.670	77.155	<b>836.302</b>	<b>168.881</b>	1.005.183	2.047.021
	Mar	303.072	188.437	13.592	158.030	151.289	42.876	95.559	<b>952.855</b>	<b>184.240</b>	1.137.095	3.184.116
	Abr	246.744	150.388	11.184	134.775	116.305	40.822	85.139	<b>785.357</b>	<b>149.374</b>	934.731	4.118.847
	May	280.008	175.761	11.425	159.012	126.282	47.599	100.394	<b>900.481</b>	<b>178.902</b>	1.079.383	5.198.230
	Jun	277.345	162.683	12.744	171.536	118.996	38.778	92.859	<b>874.941</b>	<b>167.797</b>	1.042.738	6.240.968
	Jul	295.366	152.082	13.372	158.245	115.619	33.308	86.431	<b>854.423</b>	<b>165.582</b>	1.020.005	7.260.973
	Ago	314.373	157.864	11.913	136.283	129.753	29.867	89.637	<b>869.690</b>	<b>170.860</b>	1.040.550	8.301.523
	Sep	313.453	147.647	11.918	127.038	131.263	23.963	80.381	<b>835.663</b>	<b>168.226</b>	1.003.889	9.305.412
	Oct	295.153	148.267	12.402	114.117	149.784	22.341	81.464	<b>823.528</b>	<b>175.276</b>	998.804	10.304.215
	Nov	301.518	154.041	15.437	136.955	175.742	20.524	76.723	<b>880.940</b>	<b>172.564</b>	1.053.504	11.357.719
	Dic	268.312	164.837	13.711	135.577	179.105	22.145	74.272	<b>857.959</b>	<b>184.360</b>	1.042.319	12.400.038
2001	Ene	286.529	167.095	12.645	134.227	174.181	27.033	74.450	<b>876.160</b>	<b>170.792</b>	1.046.952	1.046.952
	Feb	268.335	161.329	12.679	123.499	140.480	31.841	75.910	<b>814.073</b>	<b>166.438</b>	980.511	2.027.463
	Mar	233.527	192.294	10.871	117.259	136.836	41.724	90.124	<b>822.635</b>	<b>181.313</b>	1.003.948	3.031.411
	Abr	204.288	172.025	9.812	127.182	116.682	49.979	90.767	<b>770.735</b>	<b>166.854</b>	937.589	3.968.999
	May	224.449	176.679	10.013	141.184	117.664	48.802	85.926	<b>804.717</b>	<b>176.921</b>	981.638	4.950.637
	Jun	235.057	169.038	10.165	136.454	109.192	41.091	73.778	<b>774.775</b>	<b>163.338</b>	938.113	5.888.750
	Jul	254.397	169.940	11.405	131.439	116.439	36.596	80.394	<b>800.610</b>	<b>163.023</b>	963.633	6.852.383
	Ago	267.418	171.209	11.328	119.940	121.681	33.357	85.467	<b>810.400</b>	<b>166.172</b>	976.572	7.828.955
	Sep	244.613	147.664	11.418	98.719	116.889	27.617	78.685	<b>725.606</b>	<b>141.034</b>	866.640	8.695.595
	Oct	275.868	175.202	11.789	100.245	147.222	30.623	89.779	<b>830.728</b>	<b>164.291</b>	995.019	9.690.614
	Nov	245.224	176.386	13.748	111.423	152.913	28.292	80.755	<b>808.741</b>	<b>165.419</b>	974.160	10.664.774
	Dic	212.861	174.301	11.138	103.553	153.629	26.623	73.952	<b>756.057</b>	<b>163.418</b>	919.475	11.584.249
2002	Ene	194.184	162.630	11.394	121.113	144.131	28.696	69.170	<b>731.318</b>	<b>179.009</b>	910.327	910.327
	Feb	212.767	146.278	12.985	127.551	128.592	29.527	64.479	<b>722.179</b>	<b>171.340</b>	893.519	1.803.846
	Mar	243.627	151.287	10.814	124.333	117.149	34.518	70.672	<b>752.400</b>	<b>169.001</b>	921.401	2.725.246
	Abr	247.844	157.406	11.424	151.515	114.535	46.245	78.927	<b>807.896</b>	<b>183.071</b>	990.967	3.716.213
	May	271.392	144.458	11.548	163.315	105.303	46.058	73.523	<b>815.597</b>	<b>182.657</b>	998.254	4.714.467
	Jun	271.710	148.642	14.291	195.933	105.464	41.965	71.343	<b>849.348</b>	<b>178.958</b>	1.028.306	5.742.773
	Jul	285.215	164.619	14.177	189.329	111.189	37.137	69.591	<b>871.257</b>	<b>178.879</b>	1.050.136	6.792.909
	Ago	268.428	134.014	14.528	158.317	92.786	27.075	59.452	<b>754.600</b>	<b>149.677</b>	904.277	7.697.186
	Sep	270.337	121.639	14.378	131.298	98.538	23.349	66.496	<b>726.035</b>	<b>144.144</b>	870.179	8.567.365
	Oct	286.703	132.164	15.388	127.467	130.533	24.071	77.113	<b>793.439</b>	<b>142.490</b>	935.929	9.503.294
	Nov	259.255	123.197	15.572	130.331	128.748	21.610	72.021	<b>750.734</b>	<b>135.405</b>	886.137	10.389.431
	Dic	208.819	132.232	13.801	125.956	135.078	20.850	69.452	<b>706.188</b>	<b>126.037</b>	*832.015	11.221.446

\* Provisorio al 10/01/03

## Participación por Categoría de la Faena Bovina

		Novillos	Novillitos	Toros	Vacas	Vaquillonas	Termeros	Terneras	Totales	Machos	Hembras
1998	Ene.	36,02%	18,16%	1,54%	15,57%	17,62%	2,45%	8,63%	100%	58,18%	41,82%
	Feb	33,40%	18,99%	1,59%	16,44%	17,47%	3,00%	9,10%	100%	56,98%	43,02%
	Mar	32,19%	19,17%	1,66%	16,52%	17,01%	3,74%	9,71%	100%	56,76%	43,24%
	Abr	33,16%	19,89%	1,28%	16,03%	16,70%	3,64%	9,30%	100%	57,97%	42,03%
	May	31,02%	20,82%	1,56%	18,21%	15,68%	3,78%	8,94%	100%	57,17%	42,83%
	Jun	31,57%	20,75%	1,63%	18,67%	15,51%	3,40%	8,48%	100%	57,35%	42,65%
	Jul	33,08%	20,28%	1,73%	17,79%	16,19%	2,81%	8,11%	100%	57,91%	42,09%
	Ago	36,89%	18,78%	1,74%	15,86%	15,79%	2,64%	8,30%	100%	60,05%	39,95%
	Sep	38,67%	17,76%	1,72%	14,80%	16,12%	2,56%	8,37%	100%	60,71%	39,29%
	Oct	38,88%	17,24%	1,62%	13,81%	17,94%	2,32%	8,19%	100%	60,06%	39,94%
	Nov	38,45%	17,11%	1,58%	13,53%	19,41%	2,05%	7,88%	100%	59,19%	40,81%
	Dic	36,81%	18,12%	1,37%	13,07%	20,52%	2,16%	7,96%	100%	58,46%	41,54%
1999	Ene	38,87%	17,67%	1,27%	12,94%	20,04%	2,16%	7,05%	100%	59,98%	40,02%
	Feb	37,56%	18,42%	1,34%	13,44%	18,84%	2,67%	7,72%	100%	60,00%	40,00%
	Mar	36,30%	19,00%	1,22%	13,30%	17,55%	3,45%	9,18%	100%	59,97%	40,03%
	Abr	35,36%	18,61%	1,25%	15,16%	16,02%	4,13%	9,47%	100%	59,35%	40,65%
	May	35,39%	18,56%	1,39%	16,39%	15,13%	4,02%	9,11%	100%	59,36%	40,64%
	Jun	35,91%	18,44%	1,38%	16,53%	14,85%	3,65%	9,24%	100%	59,38%	40,62%
	Jul	36,50%	18,37%	1,39%	15,48%	15,42%	3,45%	9,39%	100%	59,71%	40,29%
	Ago	38,36%	17,17%	1,54%	14,45%	15,82%	3,02%	9,65%	100%	60,09%	39,91%
	Sep	38,70%	17,24%	1,36%	13,71%	16,69%	2,74%	9,57%	100%	60,03%	39,97%
	Oct	39,31%	16,06%	1,59%	13,82%	18,51%	2,19%	8,51%	100%	59,16%	40,84%
	Nov	38,39%	16,73%	1,52%	14,30%	19,03%	2,05%	7,99%	100%	58,68%	41,32%
	Dic	35,82%	18,95%	1,45%	13,88%	19,35%	2,27%	8,28%	100%	58,49%	41,51%
2000	Ene	36,13%	18,80%	1,26%	13,89%	18,79%	2,69%	8,43%	100%	58,89%	41,11%
	Feb	32,78%	20,23%	1,41%	15,41%	17,40%	3,55%	9,23%	100%	57,97%	42,03%
	Mar	31,81%	19,78%	1,43%	16,58%	15,88%	4,50%	10,03%	100%	57,51%	42,49%
	Abr	31,42%	19,15%	1,42%	17,16%	14,81%	5,20%	10,84%	100%	57,19%	42,81%
	May	31,10%	19,52%	1,27%	17,66%	14,02%	5,29%	11,15%	100%	57,17%	42,83%
	Jun	31,70%	18,59%	1,46%	19,61%	13,60%	4,43%	10,61%	100%	56,18%	43,82%
	Jul	34,57%	17,80%	1,57%	18,52%	13,53%	3,90%	10,12%	100%	57,83%	42,17%
	Ago	36,15%	18,15%	1,37%	15,67%	14,92%	3,43%	10,31%	100%	59,10%	40,90%
	Sep	37,51%	17,67%	1,43%	15,20%	15,71%	2,87%	9,62%	100%	59,47%	40,53%
	Oct	35,84%	18,00%	1,51%	13,86%	18,19%	2,71%	9,89%	100%	58,06%	41,94%
	Nov	34,23%	17,49%	1,75%	15,55%	19,95%	2,33%	8,71%	100%	55,79%	44,21%
	Dic	31,27%	19,21%	1,60%	15,80%	20,88%	2,58%	8,66%	100%	54,67%	45,33%
2001	Ene	32,70%	19,07%	1,44%	15,32%	19,88%	3,09%	8,50%	100%	56,30%	43,70%
	Feb	32,96%	19,82%	1,56%	15,17%	17,26%	3,91%	9,32%	100%	58,25%	41,75%
	Mar	28,39%	23,38%	1,32%	14,25%	16,63%	5,07%	10,96%	100%	58,16%	41,84%
	Abr	26,51%	22,32%	1,27%	16,50%	15,14%	6,48%	11,78%	100%	56,58%	43,42%
	May	27,89%	21,96%	1,24%	17,54%	14,62%	6,06%	10,68%	100%	57,16%	42,84%
	Jun	30,34%	21,82%	1,31%	17,61%	14,09%	5,30%	9,52%	100%	58,77%	41,23%
	Jul	31,78%	21,23%	1,42%	16,42%	14,54%	4,57%	10,04%	100%	59,00%	41,00%
	Ago	33,00%	21,13%	1,40%	14,80%	15,01%	4,12%	10,55%	100%	59,64%	40,36%
	Sep	33,71%	20,35%	1,57%	13,61%	16,11%	3,81%	10,84%	100%	59,44%	40,56%
	Oct	33,21%	21,09%	1,42%	12,07%	17,72%	3,69%	10,81%	100%	59,40%	40,60%
	Nov	30,32%	21,81%	1,70%	13,78%	18,91%	3,50%	9,99%	100%	57,33%	42,67%
	Dic	28,15%	23,05%	1,47%	13,70%	20,32%	3,52%	9,78%	100%	56,20%	43,80%
2002	Ene	26,55%	22,24%	1,56%	16,56%	19,71%	3,92%	9,46%	100%	54,27%	45,73%
	Feb	29,46%	20,26%	1,80%	17,66%	17,81%	4,09%	8,93%	100%	55,60%	44,40%
	Mar	32,38%	20,11%	1,44%	16,52%	15,57%	4,59%	9,39%	100%	58,51%	41,49%
	Abr	30,68%	19,48%	1,41%	18,75%	14,18%	5,72%	9,77%	100%	57,30%	42,70%
	May	33,28%	17,71%	1,42%	20,02%	12,91%	5,65%	9,01%	100%	58,05%	41,95%
	Jun	31,99%	17,50%	1,68%	23,07%	12,42%	4,94%	8,40%	100%	56,11%	43,89%
	Jul	32,74%	18,89%	1,63%	21,73%	12,76%	4,26%	7,99%	100%	57,52%	42,48%
Ago	35,57%	17,76%	1,93%	20,98%	12,30%	3,59%	7,88%	100%	58,85%	41,15%	

## Peso Promedio por Categoría

		Novillos	Novillitos	Toros	Vacas	Vaquillonas	Terneros	Térneras	P. P. Mensual
<b>1998</b>	Ene.	272,84	206,37	344,73	220,13	170,60	122,05	125,66	219,25
	Feb	269,93	206,47	329,90	221,17	170,21	121,97	124,43	215,72
	Mar	267,91	206,64	328,56	219,51	170,53	120,80	122,01	212,94
	Abr	268,29	207,18	321,24	218,13	171,79	120,79	121,73	213,65
	May	266,19	207,09	315,23	213,80	172,19	120,19	121,39	211,91
	Jun	267,94	207,32	325,64	217,24	173,11	121,97	122,33	214,82
	Jul	268,26	207,32	339,24	223,41	174,53	125,05	126,60	218,45
	Ago	272,24	206,58	352,31	228,30	174,47	127,30	127,71	223,06
	Sep	272,35	206,09	365,32	232,66	174,19	129,20	129,05	224,83
	Oct	273,97	204,57	369,41	235,38	174,22	130,02	129,57	225,17
	Nov	277,36	203,65	375,70	237,75	174,23	130,22	129,53	226,27
	Dic	275,85	203,49	363,16	236,70	173,98	129,50	128,59	223,04
<b>1999</b>	Ene	279,56	205,35	354,83	234,79	174,11	127,32	126,83	226,42
	Feb	278,46	205,63	346,00	231,63	173,79	125,11	125,02	223,98
	Mar	278,65	206,39	335,77	229,81	173,51	124,09	122,75	221,03
	Abr	277,62	206,54	328,94	228,63	174,48	125,38	122,55	220,11
	May	277,92	206,30	333,62	228,41	175,35	126,15	123,78	221,61
	Jun	275,56	205,85	339,79	229,63	175,82	128,06	126,43	222,02
	Jul	275,13	204,74	348,97	231,71	175,56	129,09	128,15	222,31
	Ago	276,58	204,46	356,70	234,76	174,64	130,45	129,22	224,64
	Sep	278,28	202,84	365,91	238,01	174,36	130,54	129,10	225,28
	Oct	279,40	203,55	382,09	241,37	174,70	130,49	129,35	228,18
	Nov	278,67	204,02	383,02	241,90	174,31	129,79	129,18	227,66
	Dic	277,16	203,95	375,78	237,45	173,46	127,81	128,02	223,40
<b>2000</b>	Ene	278,23	205,22	356,31	233,84	173,07	125,45	125,67	222,58
	Feb	277,40	205,11	344,56	229,43	173,11	124,74	123,75	218,60
	Mar	276,88	205,41	339,83	227,64	173,40	125,64	122,73	216,78
	Abr	274,91	204,53	336,19	226,04	173,53	126,70	123,22	214,76
	May	273,57	204,56	333,92	223,89	173,64	127,04	123,45	213,60
	Jun	273,65	204,65	338,98	224,34	173,91	126,90	124,97	216,26
	Jul	274,42	204,82	343,85	226,76	173,46	128,65	126,88	220,02
	Ago	272,77	204,38	356,25	230,94	172,74	129,91	128,31	220,22
	Sep	276,06	203,54	366,92	232,88	173,19	130,03	129,01	223,49
	Oct	277,50	201,58	376,96	236,97	172,71	130,39	129,59	222,03
	Nov	278,33	201,74	379,54	239,11	173,56	130,58	130,43	223,39
	Dic	275,46	203,09	369,05	235,93	173,46	128,65	129,21	219,06
<b>2001</b>	Ene	276,94	204,31	360,62	233,22	172,96	127,07	127,17	219,47
	Feb	277,14	204,40	346,87	229,56	172,64	125,97	125,03	218,47
	Mar	270,71	205,16	340,26	227,83	171,86	126,26	124,15	210,37
	Abr	269,97	204,08	333,27	224,63	173,39	126,35	123,60	207,42
	May	270,37	204,20	331,77	224,21	174,37	126,22	124,62	210,17
	Jun	272,07	203,52	334,78	225,57	174,78	127,13	126,07	214,45
	Jul	272,07	202,87	341,43	228,11	174,64	129,17	127,72	215,95
	Ago	272,19	202,02	347,55	232,37	173,49	130,68	129,09	216,79
	Sep	274,16	200,69	359,87	233,21	173,23	131,19	129,12	217,56
	Oct	274,96	199,57	367,97	236,06	173,13	130,88	129,24	216,58
	Nov	275,70	199,49	367,25	237,71	173,29	131,03	129,50	216,38
	Dic	274,79	200,01	366,31	238,30	173,78	128,84	128,38	213,92
<b>2002</b>	Ene	275,08	201,41	354,57	233,93	174,24	127,51	126,67	213,42
	Feb	281,50	202,42	351,41	232,10	174,52	125,85	125,28	218,65
	Mar	282,72	203,96	340,02	228,41	174,71	125,62	123,44	219,75
	Abr	281,91	203,64	332,90	221,73	174,94	124,60	122,34	216,34
	May	280,70	203,91	332,87	220,11	176,47	123,87	122,22	219,10
	Jun	279,29	204,40	334,90	215,69	178,23	122,60	121,41	218,89
	Jul	275,71	204,71	341,05	218,47	178,05	122,82	123,23	219,76
	Ago	278,22	204,54	340,79	218,08	176,78	125,80	125,82	223,77
	Sep	279,47	203,27	347,89	222,62	174,61	126,56	126,97	224,66
	Oct	278,95	201,93	364,76	229,35	174,61	128,20	128,14	223,42
	Nov	278,31	201,57	366,23	230,51	173,78	129,20	128,48	222,65
	Dic	273,84	201,18	354,76	227,14	173,15	127,67	128,13	215,58

## Producción TN res con Hueso

		Novillos	Novillitos	Toros	Vacas	Vaquillonas	Tereros	Terneras	Total	Acumulado
1998	Ene.	96.453	36.791	5.226	33.636	29.512	2.937	10.642	215.198	215.198
	Feb	80.199	34.878	4.680	32.347	26.457	3.254	10.072	191.887	407.084
	Mar	85.625	39.332	5.421	36.015	28.796	4.491	11.763	211.444	618.528
	Abr	83.282	38.578	3.841	32.737	26.856	4.116	10.602	200.012	818.540
	May	75.373	39.351	4.485	35.550	24.640	4.147	9.906	193.452	1.011.992
	Jun	76.902	39.120	4.819	36.879	24.406	3.767	9.428	195.322	1.207.314
	Jul	79.420	37.639	5.255	35.575	25.292	3.149	9.189	195.520	1.402.834
	Ago	87.498	33.799	5.328	31.545	23.993	2.932	9.238	194.332	1.597.166
	Sep	95.733	33.266	5.696	31.306	25.529	3.001	9.812	204.343	1.801.509
	Oct	101.579	33.630	5.712	31.001	29.804	2.876	10.118	214.719	2.016.229
	Nov	102.997	33.651	5.746	31.063	32.661	2.584	9.854	218.557	2.234.785
	Dic	106.691	38.741	5.245	32.498	37.521	2.938	10.750	234.384	2.469.169
1999	Ene	103.094	34.431	4.264	28.818	33.093	2.611	8.485	214.796	214.796
	Feb	96.987	35.129	4.291	28.876	30.355	3.100	8.953	207.692	422.488
	Mar	108.694	42.133	4.405	32.845	32.717	4.599	12.107	237.499	659.987
	Abr	94.549	37.009	3.946	33.373	26.925	4.991	11.175	211.968	871.955
	May	98.961	38.534	4.655	37.672	26.700	5.106	11.346	222.973	1.094.928
	Jun	96.742	37.109	4.575	37.116	25.522	4.564	11.424	217.052	1.311.980
	Jul	98.531	36.895	4.764	35.188	26.567	4.371	11.807	218.123	1.530.104
	Ago	108.385	35.863	5.617	34.657	28.222	4.027	12.735	229.506	1.759.610
	Sep	110.446	35.850	5.087	33.455	29.844	3.664	12.671	231.016	1.990.626
	Oct	112.188	33.398	6.223	34.071	33.041	2.925	11.249	233.095	2.223.721
	Nov	117.465	37.481	6.377	37.982	36.414	2.919	11.335	249.973	2.473.694
	Dic	109.196	42.515	5.991	36.254	36.908	3.196	11.658	245.717	2.719.411
2000	Ene	104.735	40.206	4.674	33.850	33.874	3.517	11.042	231.896	231.896
	Feb	91.412	41.704	4.883	35.533	30.272	4.448	11.476	219.729	451.625
	Mar	100.142	46.191	5.512	42.930	31.305	6.429	13.996	246.504	698.129
	Abr	80.734	36.609	4.475	36.259	24.021	6.156	12.486	200.740	898.869
	May	91.820	43.097	4.573	42.674	26.285	7.248	14.856	230.553	1.129.422
	Jun	90.450	39.678	5.148	45.863	24.664	5.865	13.831	225.499	1.354.921
	Jul	96.763	37.187	5.489	42.837	23.942	5.115	13.091	224.424	1.579.345
	Ago	102.598	38.604	5.078	37.656	26.816	4.642	13.760	229.154	1.808.499
	Sep	103.950	36.102	5.253	35.541	27.311	3.743	12.458	224.358	2.032.857
	Oct	99.338	36.249	5.670	32.797	31.375	3.533	12.804	221.767	2.254.624
	Nov	100.360	37.163	7.007	39.162	36.477	3.205	11.967	235.341	2.489.965
	Dic	89.790	40.671	6.147	38.860	37.744	3.461	11.659	228.332	2.718.297
2001	Ene	94.712	40.749	5.443	37.366	35.958	4.100	11.453	229.781	229.781
	Feb	89.573	39.719	5.297	34.148	29.212	4.831	11.432	214.212	443.993
	Mar	77.153	48.147	4.514	32.604	28.701	6.429	13.655	211.205	655.198
	Abr	67.090	42.707	3.978	34.754	24.612	7.682	13.648	194.471	849.669
	May	74.029	44.010	4.052	38.615	25.028	7.514	13.063	206.312	1.055.980
	Jun	77.438	41.656	4.121	37.270	23.109	6.325	11.262	201.180	1.257.161
	Jul	83.309	41.496	4.687	36.089	24.476	5.690	12.359	208.106	1.465.267
	Ago	87.735	41.690	4.745	33.592	25.444	5.254	13.298	211.759	1.677.026
	Sep	80.123	35.404	4.909	27.505	24.192	4.328	12.138	188.600	1.865.626
	Oct	90.881	41.893	5.197	28.353	30.538	4.802	13.902	215.566	2.081.191
	Nov	81.458	42.395	6.083	31.911	31.927	4.466	12.600	210.841	2.292.032
	Dic	71.158	42.411	4.963	30.020	32.479	4.173	11.550	196.754	2.488.785
2002	Ene	66.502	40.780	5.030	35.273	31.266	4.555	10.908	194.315	194.315
	Feb	74.115	36.641	5.646	36.633	27.771	4.598	9.996	195.401	389.715
	Mar	84.364	37.793	4.504	34.784	25.068	5.311	10.685	202.509	592.224
	Abr	85.715	39.323	4.665	41.215	24.581	7.069	11.846	214.415	806.639
	May	93.257	36.059	4.706	44.005	22.749	6.984	11.000	218.761	1.025.400
	Jun	91.890	36.789	5.795	51.172	22.761	6.230	10.489	225.126	1.250.526
	Jul	94.817	40.632	5.830	49.872	23.870	5.499	10.340	230.862	1.481.388
	Ago	89.516	32.855	5.934	41.384	19.661	4.083	8.966	202.398	1.683.786
	Sep	90.585	29.646	5.997	35.045	20.630	3.543	10.123	195.568	1.879.354
	Oct	94.372	31.492	6.623	34.498	26.896	3.642	11.660	209.182	2.088.537
	Nov	85.200	29.323	6.734	35.474	26.419	3.297	10.926	197.372	2.285.909
	Dic	76.927	35.788	6.586	38.488	31.464	3.581	11.971	204.805	2.490.714



Precio y Cantidad por Categoría de Bovinos Comercializados  
en el Mercado de Liniers

		Precio x Kilo							Cantidad de Cabezas						
		Novillos	Novillitos	Toros	Vacas	Vaquillonas	Teneros	Prom. Pond.	Novillos	Novillitos	Vacas	Vaquillonas	Teneros	Toros	Total
1998	Ene.	0,998	1,042	0,849	0,727	1,022	1,233	0,967	44.820	19.901	23.583	30.142	14.632	3.129	136.207
	Feb	1,076	1,109	0,878	0,771	1,077	1,232	1,022	39.570	21.050	22.797	26.090	13.314	2.694	125.515
	Mar	1,085	1,113	0,598	0,756	1,087	1,214	1,021	44.528	26.956	27.781	28.768	15.835	3.322	147.190
	Abr	1,106	1,137	0,898	0,753	1,125	1,328	1,044	38.836	23.909	25.915	25.117	14.242	2.141	130.160
	May	1,137	1,163	0,856	0,734	1,146	1,328	1,047	35.792	25.680	30.468	24.518	15.432	2.575	134.465
	Jun	1,239	1,252	0,877	0,786	1,266	1,458	1,132	39.329	27.523	34.021	24.296	17.191	3.116	145.476
	Jul	1,260	1,291	0,907	0,862	1,299	1,517	1,194	46.191	26.515	28.943	24.916	19.376	2.976	148.917
	Ago	1,214	1,249	0,905	0,913	1,264	1,445	1,170	49.756	20.443	25.898	22.238	18.582	3.359	140.276
	Sep	0,987	1,042	0,727	0,717	1,063	1,254	0,965	58.476	21.717	27.312	29.206	20.866	3.727	161.304
	Oct	0,900	0,969	0,694	0,663	0,962	1,156	0,892	59.237	24.469	24.627	32.160	21.250	3.282	165.025
	Nov	0,854	0,920	0,645	0,588	0,898	1,137	0,833	60.674	23.388	28.790	40.408	20.505	3.530	177.295
	Dic	0,821	0,870	0,631	0,536	0,849	1,126	0,798	59.879	29.541	29.708	46.914	21.899	2.903	190.844
2000	Ene	0,778	0,835	0,642	0,512	0,832	1,102	0,763	50.020	24.791	23.608	35.751	13.832	2.583	150.585
	Feb	0,789	0,843	0,640	0,505	0,835	1,036	0,763	46.529	25.855	24.155	31.114	15.134	2.461	145.248
	Mar	0,803	0,859	0,601	0,498	0,847	1,006	0,774	57.886	35.520	29.099	37.742	19.917	2.853	183.017
	Abr	0,836	0,890	0,649	0,526	0,865	0,988	0,793	46.901	23.371	25.535	26.717	18.013	1.804	142.341
	May	0,825	0,865	0,543	0,470	0,848	0,979	0,753	54.148	28.661	36.283	27.372	20.023	2.910	169.397
	Jun	0,816	0,854	0,555	0,472	0,855	0,984	0,750	51.197	23.689	31.798	22.053	19.698	2.836	151.271
	Jul	0,814	0,850	0,568	0,526	0,846	0,967	0,770	52.230	23.703	26.614	24.127	20.631	2.995	150.300
	Ago	0,787	0,826	0,538	0,510	0,831	0,952	0,749	64.943	26.388	30.233	29.280	22.805	3.810	177.459
	Sep	0,786	0,844	0,536	0,548	0,840	0,974	0,771	60.052	25.227	24.762	32.074	23.700	2.813	168.628
	Oct	0,750	0,821	0,461	0,497	0,811	1,002	0,731	65.698	25.921	29.277	40.715	21.368	3.954	186.933
	Nov	0,735	0,805	0,455	0,480	0,785	1,023	0,711	66.864	29.031	35.759	48.353	22.397	4.041	206.445
	Dic	0,736	0,791	0,475	0,468	0,766	1,016	0,714	60.050	33.859	30.306	47.616	21.556	3.094	196.481
2001	Ene	0,758	0,813	0,490	0,490	0,788	0,962	0,728	55.972	30.618	28.863	40.540	19.476	2.950	178.419
	Feb	0,825	0,855	0,548	0,539	0,822	0,935	0,772	53.536	34.691	31.691	36.098	20.391	2.971	179.378
	Mar	0,876	0,895	0,537	0,541	0,866	0,962	0,802	59.937	37.828	38.906	36.399	27.320	3.218	203.608
	Abr	0,882	0,917	0,547	0,526	0,870	0,981	0,798	45.963	25.789	35.067	26.892	24.966	2.573	161.250
	May	0,899	0,923	0,558	0,560	0,894	0,993	0,820	61.970	36.777	45.941	31.939	33.076	3.015	212.718
	Jun	0,924	0,950	0,550	0,565	0,936	1,044	0,837	56.791	30.004	43.373	26.858	27.867	2.978	187.871
	Jul	0,900	0,933	0,552	0,563	0,934	1,070	0,834	61.259	28.030	36.377	24.801	24.314	3.426	178.207
	Ago	0,872	0,922	0,559	0,614	0,939	1,066	0,845	70.267	28.687	32.951	32.137	26.678	3.281	194.001
	Sep	0,913	0,956	0,561	0,653	0,955	1,09	0,888	73.400	32.228	34.897	39.064	28.092	3.893	211.574
	Oct	0,902	0,945	0,571	0,640	0,933	1,083	0,867	56.142	26.452	28.255	38.640	21.437	3.406	174.332
	Nov	0,859	0,912	0,553	0,585	0,882	1,065	0,811	62.504	31.381	39.819	50.561	20.972	5.054	210.291
	Dic	0,827	0,883	0,51	0,521	0,845	1,051	0,783	58.097	35.179	35.965	56.210	22.364	3.676	211.491
2001	Ene	0,832	0,894	0,528	0,555	0,862	1,002	0,787	59.772	33.278	38.366	48.926	19.929	3.839	204.110
	Feb	0,850	0,903	0,567	0,574	0,885	0,995	0,807	50.976	33.392	31.892	35.516	18.709	3.663	174.148
	Mar	0,849	0,849	0,556	0,544	0,892	0,997	0,810	53.579	37.420	31.882	34.437	24.935	2.745	184.998
	Abr	0,849	0,910	0,599	0,518	0,874	0,953	0,781	49.958	33.559	41.431	30.534	27.679	3.250	186.411
	May	0,836	0,906	0,504	0,484	0,898	1,021	0,772	58.565	32.513	42.957	26.980	26.425	2.625	190.065
	Jun	0,830	0,901	0,543	0,515	0,909	1,060	0,783	57.226	33.247	42.174	27.598	24.661	2.937	187.843
	Jul	0,794	0,866	0,477	0,487	0,868	1,005	0,754	60.250	32.229	37.966	27.010	26.749	3.226	187.430
	Ago	0,734	0,803	0,475	0,510	0,819	0,943	0,723	65.169	33.849	35.978	33.468	30.215	3.005	201.684
	Sep	0,673	0,740	0,464	0,476	0,746	0,854	0,669	61.436	33.492	31.073	34.027	31.106	3.709	194.843
	Oct	0,669	0,735	0,475	0,479	0,724	0,851	0,671	77.263	43.590	30.585	48.051	34.138	3.985	237.612
	Nov	0,643	0,715	0,394	0,417	0,698	0,856	0,626	66.963	39.303	37.750	47.665	27.781	5.222	224.684
	Dic	0,654	0,728	0,378	0,415	0,699	0,874	0,635	60.087	43.268	37.629	50.926	24.456	3.993	220.359
2002	Ene	0,751	0,823	0,487	0,785	0,622	0,459	0,710	73.046	42.742	46.291	47.293	22.105	4.711	236.188
	Feb	0,878	0,937	0,570	0,887	0,990	0,587	0,811	67.176	40.343	45.433	39.865	18.776	5.314	216.907
	Mar	0,922	0,971	0,609	0,931	1,061	0,609	0,861	52.494	38.821	37.019	34.604	20.184	3.675	186.797
	Abr	1,301	1,315	0,810	1,245	1,340	0,817	1,152	57.791	37.894	51.361	35.082	26.456	3.835	212.447
	May	1,286	1,316	0,773	1,258	1,371	0,757	1,116	41.180	30.148	49.161	27.432	22.845	3.241	174.007
	Jun	1,367	1,389	0,864	1,333	1,491	0,829	1,188	48.048	34.692	63.670	30.986	24.540	4.131	206.088
	Jul	1,539	1,560	1,059	1,060	1,505	1,697	1,383	49.977	39.315	58.405	31.575	24.016	4.552	207.840
	Ago	1,934	1,952	1,375	1,916	2,093	1,368	1,764	42.638	30.926	42.917	24.738	22.194	4.709	168.126
	Sep	2,065	2,066	1,558	2,009	2,115	1,662	1,920	44.656	28.009	35.599	24.948	24.477	4.404	162.112
	Oct	2,040	2,047	1,594	1,999	2,099	1,650	1,916	42.777	28.808	35.023	33.287	26.278	4.826	170.999
	Nov	2,073	2,084	1,600	2,040	2,163	1,722	1,930	45.813	23.937	40.270	33.697	19.836	5.166	168.719
	Dic	2,091	2,122	1,555	2,060	2,221	1,684	1,936	45.849	30.363	43.458	41.372	17.718	4.709	183.469

**Peso Promedio y Participación por Categoría de Bovinos  
Comercializados en el Mercado de Liniers**

		Peso Promedio Por Categoría							% de Participación Por Categoría						
		Novillos	Novillitos	Vacas	Vaquillonas	Temeros	Toros	Total	Novillos	Novillitos	Toros	Vacas	Vaquillonas	Temeros	Total
1998	Ene.	448	367	429	297	225	602	379	32,91%	14,61%	17,31%	22,13%	10,74%	2,30%	100%
	Feb	447	367	428	297	224	602	379	31,53%	16,77%	18,16%	20,79%	10,61%	2,15%	100%
	Mar	443	368	425	300	223	590	378	30,25%	18,31%	18,87%	19,54%	10,76%	2,26%	100%
	Abr	441	369	426	304	224	601	377	29,84%	18,37%	19,91%	19,30%	10,94%	1,64%	100%
	May	440	368	414	302	226	591	374	26,62%	19,10%	22,66%	18,23%	11,48%	1,91%	100%
	Jun	442	366	412	303	227	606	376	27,03%	18,92%	23,39%	16,70%	11,82%	2,14%	100%
	Jul	441	366	421	306	232	623	378	31,02%	17,81%	19,44%	16,73%	13,01%	2,00%	100%
	Ago	443	366	423	301	232	626	382	35,47%	14,57%	18,46%	15,85%	13,25%	2,39%	100%
	Sep	444	362	425	297	233	630	380	36,25%	13,46%	16,93%	18,11%	12,94%	2,31%	100%
	Oct	447	354	432	296	234	643	378	35,90%	14,83%	14,92%	19,49%	12,88%	1,99%	100%
	Nov	451	352	440	297	235	649	380	34,22%	13,19%	16,24%	22,79%	11,57%	1,99%	100%
	Dic	452	356	441	300	230	625	375	31,38%	15,48%	15,57%	24,58%	11,47%	1,52%	100%
1999	Ene	454	362	439	302	227	615	382	33,22%	16,46%	15,68%	23,74%	9,19%	1,72%	100%
	Feb	452	363	432	301	225	617	380	32,03%	17,80%	16,63%	21,42%	10,42%	1,69%	100%
	Mar	455	365	430	302	222	597	379	31,63%	19,41%	15,90%	20,62%	10,88%	1,56%	100%
	Abr	451	366	433	305	227	601	380	32,95%	16,42%	17,94%	18,77%	12,65%	1,27%	100%
	May	450	364	427	306	229	616	384	31,97%	16,92%	21,42%	16,16%	11,82%	1,72%	100%
	Jun	447	361	433	306	231	635	386	33,84%	15,66%	21,02%	14,58%	13,02%	1,87%	100%
	Jul	446	357	433	302	235	637	382	34,75%	15,77%	17,71%	16,05%	13,73%	1,99%	100%
	Ago	448	357	432	298	232	639	383	36,60%	14,87%	17,04%	16,50%	12,85%	2,15%	100%
	Sep	448	348	433	296	233	631	375	35,61%	14,96%	14,68%	19,02%	14,05%	1,67%	100%
	Oct	452	349	438	299	234	653	381	35,15%	13,87%	15,66%	21,78%	11,43%	2,12%	100%
	Nov	455	353	445	301	233	664	383	32,39%	14,06%	17,32%	23,42%	10,85%	1,96%	100%
	Dic	454	355	444	299	230	647	376	30,56%	17,23%	15,42%	24,23%	10,97%	1,57%	100%
2000	Ene	456	359	440	300	225	618	379	31,37%	17,16%	16,18%	22,72%	10,92%	1,65%	100%
	Feb	453	362	437	300	223	613	378	29,85%	19,34%	17,67%	20,12%	11,37%	1,66%	100%
	Mar	451	364	434	303	224	616	377	29,44%	18,58%	19,11%	17,88%	13,42%	1,58%	100%
	Abr	448	363	429	305	228	617	375	28,50%	15,99%	21,75%	16,68%	15,48%	1,60%	100%
	May	446	360	427	307	228	622	375	29,13%	17,29%	21,60%	15,01%	15,55%	1,42%	100%
	Jun	443	357	426	304	229	623	377	30,23%	15,97%	23,09%	14,30%	14,83%	1,59%	100%
	Jul	445	355	428	302	229	628	382	34,38%	15,73%	20,41%	13,92%	13,64%	1,92%	100%
	Ago	446	351	433	298	232	637	379	36,22%	14,79%	16,98%	16,57%	13,75%	1,69%	100%
	Sep	448	350	425	297	233	645	376	34,69%	15,23%	16,49%	18,46%	13,28%	1,84%	100%
	Oct	452	348	435	297	234	640	376	32,20%	15,17%	16,21%	22,16%	12,30%	1,95%	100%
	Nov	458	346	440	299	235	651	382	29,72%	14,92%	18,94%	24,04%	9,97%	2,40%	100%
	Dic	454	353	441	300	231	647	374	27,47%	16,63%	17,01%	26,58%	10,57%	1,74%	100%
2001	Ene	458	358	442	301	228	647	382	29,28%	16,30%	18,80%	23,97%	9,76%	1,88%	100%
	Feb	455	359	436	301	227	620	381	29,27%	19,17%	18,31%	20,39%	10,74%	2,10%	100%
	Mar	453	360	433	300	226	615	374	28,96%	20,23%	17,23%	18,61%	13,48%	1,48%	100%
	Abr	456	357	430	303	225	606	376	26,80%	18,00%	22,23%	16,38%	14,85%	1,74%	100%
	May	453	357	430	304	228	622	382	30,81%	17,11%	22,60%	14,20%	13,90%	1,38%	100%
	Jun	451	353	424	304	231	609	380	30,46%	17,70%	22,45%	14,69%	13,13%	1,56%	100%
	Jul	451	348	424	303	231	621	378	32,15%	17,20%	20,26%	14,41%	14,27%	1,72%	100%
	Ago	451	348	431	299	232	627	375	32,31%	16,78%	17,84%	16,59%	14,98%	1,49%	100%
	Sep	453	344	432	296	233	632	372	31,53%	17,19%	15,95%	17,46%	15,96%	1,90%	100%
	Oct	456	342	435	297	232	641	371	32,52%	18,35%	12,87%	20,22%	14,37%	1,68%	100%
	Nov	459	340	444	297	233	632	377	29,80%	17,49%	16,80%	21,21%	12,36%	2,32%	100%
	Dic	462	348	448	299	233	631	381	27,27%	19,64%	17,08%	23,11%	11,10%	1,81%	100%
2002	Ene	469	355	446	303	227	606	390	30,93%	18,10%	19,60%	20,02%	9,36%	1,99%	100%
	Feb	471	357	445	304	227	608	396	30,97%	18,60%	20,95%	18,38%	8,66%	2,45%	100%
	Mar	462	361	443	306	224	598	385	28,10%	20,78%	19,82%	18,52%	10,81%	1,97%	100%
	Abr	456	361	429	307	224	594	381	27,20%	17,84%	24,18%	16,51%	12,45%	1,81%	100%
	May	449	360	425	312	227	599	379	23,67%	17,33%	28,25%	15,76%	13,13%	1,86%	100%
	Jun	447	359	415	314	225	604	379	23,31%	16,83%	30,89%	15,04%	11,91%	2,00%	100%
	Jul	443	357	423	313	228	619	380	24,05%	18,92%	28,10%	15,19%	11,56%	2,19%	100%
	Ago	446	353	420	306	231	606	378	25,36%	18,39%	25,53%	14,71%	13,20%	2,80%	100%
	Sep	445	352	420	299	231	590	373	27,55%	17,28%	21,96%	15,39%	15,10%	2,72%	100%
	Oct	450	346	432	290	222	612	370	25,02%	16,85%	20,48%	19,47%	15,37%	2,82%	100%
	Nov	444	345	427	297	232	625	377	27,15%	14,19%	23,87%	19,97%	11,76%	3,06%	100%
	Dic	453	349	434	299	231	620	379	24,99%	16,55%	23,69%	22,55%	9,66%	2,57%	100%

## Análisis Comparativo de la Faena Bovina Segundo Semestre (98/99/00/01/02)

### Total de Cabezas Faenadas

	Total Cabezas Faenadas	Variación con el año anterior	Promedio Mensual
2 Semestre 1998	5.645.459		940.910
2 Semestre 1999	6.247.803	10,67%	1.041.301
2 Semestre 2000	6.159.267	-1,42%	1.026.544
2 Semestre 2001	5.697.366	-7,50%	949.561
2 Semestre 2002	5.480.954	-3,80%	913.492

### Participación Promedio por Categoría

	Novillos	Novillitos	Toros	Vacas	Vaquillonas	Temeros	Temeras	Totales
2 Semestre 1998	37,13%	18,21%	1,63%	14,81%	17,66%	2,42%	8,13%	100,00%
2 Semestre 1999	37,85%	17,42%	1,47%	14,27%	17,47%	2,62%	8,90%	100,00%
2 Semestre 2000	34,93%	18,06%	1,54%	15,76%	17,19%	2,97%	9,55%	100,00%
2 Semestre 2001	31,69%	21,44%	1,50%	14,06%	17,10%	3,87%	10,33%	100,00%
2 Semestre 2002	34,30%	17,53%	1,92%	18,68%	15,23%	3,32%	9,03%	100,00%

### Peso Promedio por Categoría

	Novillos	Novillitos	Toros	Vacas	Vaquillonas	Temeros	Temeras	P. P. Mensual
2 Semestre 1998	273,34	205,28	360,86	232,37	174,27	128,55	128,51	214,72
2 Semestre 1999	277,54	203,93	368,74	237,53	174,51	129,70	128,84	222,53
2 Semestre 2000	275,74	203,23	365,41	233,76	173,22	129,74	128,90	217,10
2 Semestre 2001	273,98	200,77	358,40	234,29	173,59	130,30	128,84	213,39
2 Semestre 2002	277,42	202,87	352,58	224,36	175,17	126,71	126,79	217,69

### Producción Promedio de TN por Categoría

	Novillos	Novillitos	Toros	Vacas	Vaquillonas	Temeros	Temeras	Prom Mensual
2 Semestre 1998	95.653	35.121	5.497	32.165	29.133	2.913	9.827	201.219
2 Semestre 1999	109.368	37.000	5.676	35.268	31.833	3.517	11.909	218.663
2 Semestre 2000	98.805	37.691	5.773	37.795	30.615	3.948	12.621	225.820
2 Semestre 2001	82.451	40.885	5.098	31.248	28.179	4.786	12.642	209.527
2 Semestre 2002	73.031	27.327	5.167	32.167	20.327	3.244	8.755	208.421

### Precio Promedio por Categoría

	Novillitos	Novillos	Toros	Vacas	Vaquillonas	Temeros	Pro. Pond.
2 Semestre 1998	1,006	1,057	0,752	0,713	1,056	1,273	1,039
2 Semestre 1999	0,768	0,823	0,506	0,505	0,813	0,989	0,766
2 Semestre 2000	0,879	0,925	0,551	0,596	0,915	1,071	0,793
2 Semestre 2001	0,878	0,923	0,550	0,592	0,911	1,064	0,838
2 Semestre 2002	1,957	1,964	1,970	1,946	1,914	1,835	0,995

### Participación Machos y Hembras

	Machos	Hembras
2 Semestre 1998	59,40%	40,60%
2 Semestre 1999	59,36%	40,64%
2 Semestre 2000	57,50%	42,50%
2 Semestre 2001	58,50%	41,50%
2 Semestre 2002	57,07%	42,93%

Secretaría de Agricultura, Ganadería, Pesca y Alimentos

Oficina Nacional de Control Comercial Agropecuario

Dirección Ejecutiva

**Area de Estadística y Análisis Económico**



Esta Publicación se encuentra disponible en internet PDF en :

<http://www.sagpya.mecon.gov.ar/programas/oncca/oncca.htm>

Para cualquier consulta al Area de Estadística de la ONCCA comunicarse a:

TE: (011) 4349-2014/2015

Mail: Luciano Zarich	lzaric@sagpya.minproduccion.gov.ar
Valeria Guglielmetti	vgugli@sagpya.minproduccion.gov.ar
Gerardo Miguel Pon	gempon@sagpya.minproduccion.gov.ar
Juan Paulo Mosca	jmosca@sagpya.minproduccion.gov.ar