



INFORME ESTADISTICO MENSUAL

Diciembre 2001



Ministerio de Economía
Secretaría de Agricultura, Ganadería, Pesca y Alimentación
OFICINA NACIONAL DE CONTROL COMERCIAL AGROPECUARIO
Paseo Colón 922 PB of. 4, Buenos Aires. Tel. 4349-2014/15

Indice Analítico

1. Faena Bovina

1.1. Faena Bovina Mensual

Faena Bovina Mensual
Evolución de la Faena Bovina. Año /98/99/00/01
Variaciones de la Faena Bovina Mensual
Gráfico de las Variaciones Mensuales

1.2. Participación por Categoría.

Participación por Categoría
Resúmen de las Variaciones por Categoría
Gráfico de las Variaciones por Categoría

1.3. Peso Promedio en Gancho por Categoría

Peso Promedio por Categoría
Resúmen de las Variaciones para Novillos
Gráfico de las Variaciones según el peso

1.4. Producción de Carne

Estimado Mensual por Categorías
Variaciones Mensuales por Categoría
Gráfico de las Variaciones por Categoría

1.5. Precio por Categoría

Precio Promedio Ponderado Mensual por Categoría
Variaciones en el Precio Promedio Ponderado
Gráfico de las Variaciones en el Precio Promedio Ponderado

2. Faena Porcina

2. Faena Porcina Mensual

Faena Total Porcina. Año 99/00/01
Evolución de la Faena Porcina
Faena Porcina Tipificada

3. Faena Ovina

3.1. Faena Ovina Mensual

Faena Total Ovina. Año 99/00/01
Evolución de la Faena Ovina

4. Matrículas Vigentes por Actividad y por Provincias

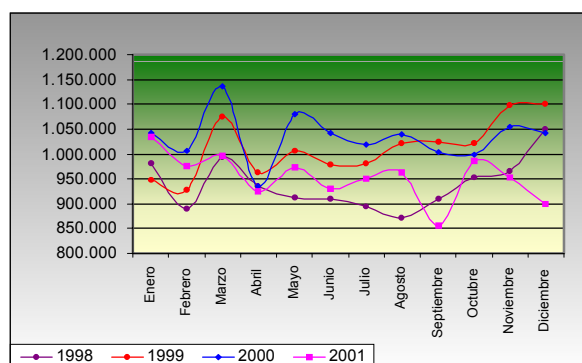
Faena Bovina Mensual

Faena Bovina Mensual

Mes	1998	1999	2000	2001
Enero	981.503	948.672	1.041.838	1.035.505
Febrero	889.530	927.260	1.005.183	975.955
Marzo	992.968	1.074.506	1.137.095	997.177
Abril	936.164	963.026	934.731	923.894
Mayo	912.879	1.006.152	1.079.383	973.819
Junio	909.223	977.610	1.042.738	930.058
Julio	895.015	981.162	1.020.005	950.119
Agosto	871.195	1.021.676	1.040.550	962.057
Septiembre	908.890	1.025.461	1.003.889	856.533
Octubre	953.602	1.021.556	998.804	985.586
Noviembre	965.913	1.098.031	1.053.504	953.250
Diciembre	1.050.844	1.099.917	1.042.319	900.000
Total	11.267.726	12.145.029	12.400.038	11.443.952
Promedio Mensual	938.977	1.012.086	1.033.336	953.663

Fuente: ONCCA. Area de Estadística y Análisis Económico

Evolución de la Faena Bovina



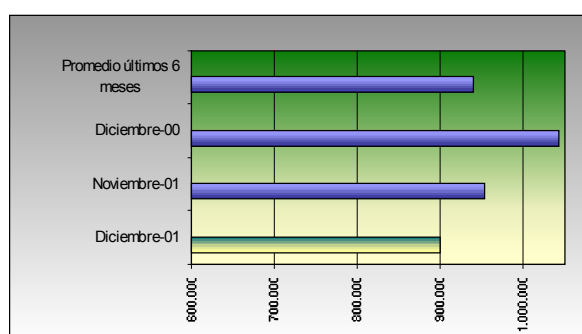
Fuente: ONCCA. Area de Estadística y Análisis Económico

Variaciones de la Faena Bovina Mensual

Mes	Valores	Variaciones
Diciembre-01	900.000	
Noviembre-01	953.250	-5,59%
Diciembre-00	1.042.319	-13,65%
Promedio últimos 6 meses	939.601	-4,21%

Fuente: ONCCA. Area de Estadística y Análisis Económico

Gráfico de las Variaciones



Fuente: ONCCA. Area de Estadística y Análisis Económico

Participación por categoría

Mes	Novillos	Novillitos	Toros	Vacas	Vaquillonas	Terneros	Terneras	Total
Enero	32,60%	19,03%	1,45%	15,35%	19,88%	3,08%	8,60%	100,00%
Febrero	32,98%	19,77%	1,57%	15,18%	17,26%	3,92%	9,33%	100,00%
Marzo	28,35%	23,34%	1,33%	14,28%	16,68%	5,07%	10,95%	100,00%
Abril	26,44%	22,33%	1,28%	16,52%	15,16%	6,48%	11,79%	100,00%
Mayo	27,74%	21,77%	1,27%	17,74%	14,72%	6,08%	10,68%	100,00%
Junio	30,24%	21,62%	1,33%	17,79%	14,19%	5,31%	9,52%	100,00%
Julio	31,68%	21,24%	1,40%	16,40%	14,59%	4,59%	10,10%	100,00%
Agosto	32,85%	21,19%	1,40%	14,77%	15,10%	4,14%	10,55%	100,00%
Septiembre	33,52%	20,40%	1,59%	13,65%	16,14%	3,81%	10,89%	100,00%
Octubre	33,24%	21,09%	1,42%	12,02%	17,73%	3,68%	10,81%	100,00%
Noviembre	29,99%	22,10%	1,64%	13,39%	19,17%	3,57%	10,15%	100,00%
Diciembre	27,94%	23,30%	1,39%	13,26%	20,65%	3,57%	9,88%	100,00%
Prom. Mensual	30,63%	21,43%	1,42%	15,03%	16,77%	4,44%	10,27%	100,00%

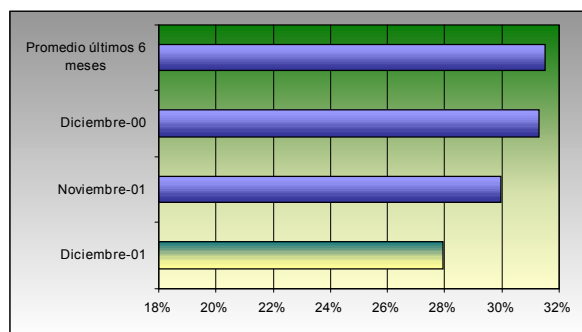
Fuente: ONCCA. Area de Estadística y Análisis Económico

Variaciones en la Participación Mensual de la Categoría Novillos

Mes	Valores	Variaciones
Diciembre-01	27,94%	
Noviembre-01	29,99%	-7,32%
Diciembre-00	31,27%	-10,65%
Promedio últimos 6 meses	31,52%	-11,35%

Fuente: ONCCA. Area de Estadística y Análisis Económico

Gráfico de las Variaciones



Fuente: ONCCA. Area de Estadística y Análisis Económico

Peso Promedio por Categoría (Res con hueso en gancho)

Mes	Novillos	Novillitos	Toros	Vacas	Vaquillonas	Terneros	Terneritas	Promedio
Enero	276,98	204,27	360,50	233,23	172,96	127,05	127,16	219,44
Febrero	277,17	204,36	346,87	229,57	172,61	125,97	125,02	218,48
Marzo	270,78	205,11	340,27	227,87	171,86	126,25	124,17	210,36
Abril	269,98	204,08	333,33	224,71	173,40	126,37	123,61	207,39
Mayo	270,47	203,94	331,89	224,18	174,36	126,20	124,59	210,05
Junio	272,39	203,25	334,68	225,51	174,79	127,02	125,98	214,43
Julio	272,11	202,86	341,58	228,03	174,64	129,22	127,72	215,78
Agosto	272,28	201,94	347,84	232,34	173,51	130,66	129,04	216,66
Septiembre	274,17	200,61	359,62	233,19	173,18	131,19	129,13	217,37
Octubre	274,94	199,60	367,85	236,00	173,08	130,89	129,25	216,57
Noviembre	275,54	199,28	365,87	237,45	173,17	131,00	129,48	215,46
Diciembre	274,70	199,79	365,92	238,00	173,67	128,57	128,29	213,10
Promedio	273,46	202,42	349,69	230,84	173,44	128,37	126,95	214,59

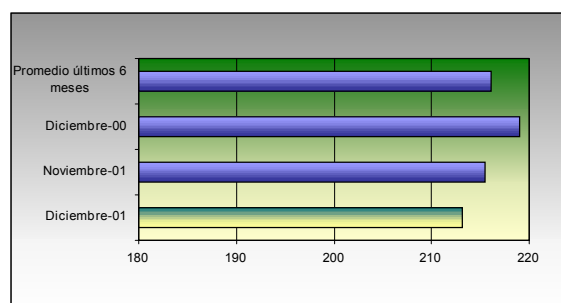
Fuente: ONCCA. Area de Estadística y Análisis Económico

Variaciones del Peso Promedio Ponderado

Mes	Valores	Variaciones
Diciembre-01	213,10	
Noviembre-01	215,46	-1,10%
Diciembre-00	219,06	-2,72%
Promedio últimos 6 meses	216,04	-1,36%

Fuente: ONCCA. Area de Estadística y Análisis Económico

Gráfico de las Variaciones



Fuente: ONCCA. Area de Estadística y Análisis Económico

Producción de Carne (TN mensuales estimadas por categorías)

Mes	Novillos	Novillitos	Toros	Vacas	Vaquillonas	Terneros	Terneritas	Total
Enero	93.516	40.261	5.398	37.079	35.609	4.054	11.327	227.244
Febrero	89.211	39.431	5.299	34.012	29.075	4.819	11.380	213.226
Marzo	76.561	47.732	4.497	32.450	28.576	6.386	13.560	209.763
Abril	65.951	42.101	3.939	34.291	24.279	7.565	13.469	191.597
Mayo	73.082	43.245	4.092	38.745	24.998	7.479	12.956	204.597
Junio	76.617	40.872	4.140	37.307	23.071	6.268	11.156	199.430
Julio	81.990	40.981	4.552	35.580	24.242	5.638	12.276	205.259
Agosto	86.129	41.190	4.705	33.030	25.229	5.203	13.109	208.595
Septiembre	78.801	35.089	4.901	27.291	23.973	4.292	12.063	186.410
Octubre	90.085	41.497	5.132	27.965	30.245	4.749	13.773	213.446
Noviembre	78.762	41.977	5.723	30.297	31.638	4.459	12.533	205.388
Diciembre	69.080	41.894	4.585	28.411	32.281	4.134	11.405	191.790
Total Anual	959.785	496.271	56.963	396.458	333.216	65.047	149.006	2.456.746
Prom. Mensual	79.982	41.356	4.747	33.038	27.768	5.421	12.417	204.729

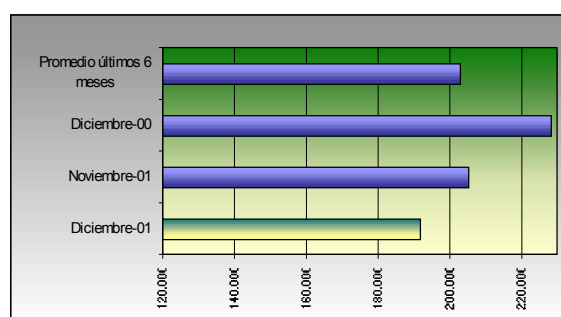
Fuente: ONCCA. Area de Estadística y Análisis Económico

Variaciones en la Producción de Carnes

Mes	Valores	Variaciones
Diciembre-01	191.790	
Noviembre-01	205.388	-6,62%
Diciembre-00	228.332	-16,00%
Promedio últimos 6 meses	203.088	-5,56%

Fuente: ONCCA. Area de Estadística y Análisis Económico

Gráfico de las Variaciones en la Producción de Carne



Fuente: ONCCA. Area de Estadística y Análisis Económico

Precio por categoría (Kilo Vivo - Mercado de Liniers)

Mes	Novillos	Novillitos	Toros	Vacas	Vaquillonas	Terneros	Promedio
Enero	0,832	0,894	0,528	0,555	0,862	1,002	0,787
Febrero	0,850	0,903	0,567	0,574	0,885	0,995	0,807
Marzo	0,849	0,849	0,556	0,544	0,892	0,997	0,810
Abril	0,849	0,910	0,599	0,518	0,874	0,953	0,781
Mayo	0,836	0,906	0,504	0,484	0,898	1,021	0,772
Junio	0,830	0,901	0,543	0,515	0,909	1,060	0,783
Julio	0,794	0,866	0,477	0,487	0,868	1,005	0,754
Agosto	0,734	0,803	0,475	0,510	0,819	0,943	0,723
Septiembre	0,673	0,740	0,464	0,476	0,746	0,854	0,669
Octubre	0,669	0,735	0,475	0,479	0,724	0,851	0,671
Noviembre	0,643	0,715	0,394	0,417	0,698	0,856	0,626
Diciembre	0,654	0,728	0,378	0,415	0,699	0,874	0,635
Promedio	0,772	0,824	0,498	0,514	0,817	0,966	0,735

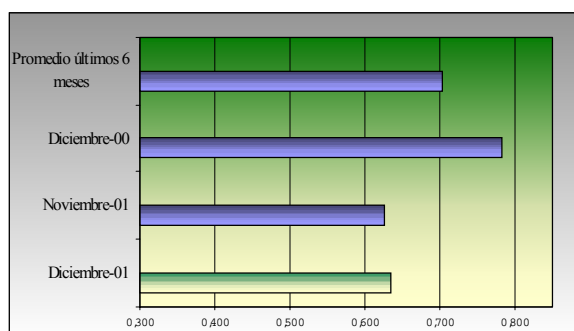
Fuente: Mercado de Liniers S.A.

Variaciones en el Precio Promedio Ponderado

Mes	Valores	Variaciones
Diciembre-01	0,635	
Noviembre-01	0,626	1,44%
Diciembre-00	0,783	-18,90%
Promedio últimos 6 meses	0,704	-9,83%

Fuente: ONCCA. Area de Estadística y Análisis Económico en base a datos del Mercado de Liniers S.A.

Gráfico de Variaciones



Fuente: ONCCA. Area de Estadística y Análisis Económico

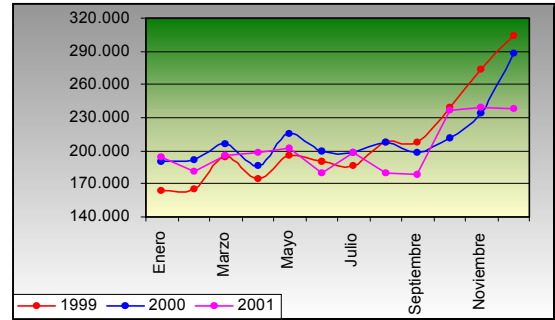
Faena Porcina Mensual 1999 - 2001

Faena Mensual Porcina

Año	1999	2000	2001
Enero	163.488	189.858	194.760
Febrero	164.539	191.164	180.489
Marzo	194.890	206.681	195.094
Abril	174.853	186.245	198.274
Mayo	195.503	214.840	202.620
Junio	190.309	199.775	179.960
Julio	186.240	198.323	198.861
Agosto	207.476	207.659	179.336
Septiembre	206.946	197.983	179.004
Octubre	239.120	211.381	236.857
Noviembre	273.579	233.537	239.827
Diciembre	303.768	288.072	237.816
Total	2.500.711	2.525.518	2.422.898

Fuente: ONCCA. Area de Estadística y Análisis Económico

Evolución de la Faena Porcina



Fuente: ONCCA. Area de Estadística y Análisis Económico

Tipificación Porcina

	Junio	Julio	Agosto	Septiembre	Octubre	Noviembre	Diciembre	Total Acumulado
Faena Registrada Total del País	179.960	198.861	179.336	179.004	236.857	239.827	237.816	1.451.661
Faena x Disquet	84.524	87.849	83.863	76.500	77.306	85.173	63.396	558.611
Capones con Medición de Magro	67.041	71.601	70.776	65.579	67.689	70.439	47.707	460.832
%de Magro	46,22	46,17	46,21	46,22	45,92	45,33	45,93	46,00
Peso Promedio Capones con Medición	89,50	89,12	88,27	88,74	89,73	89,28	87,02	88,81

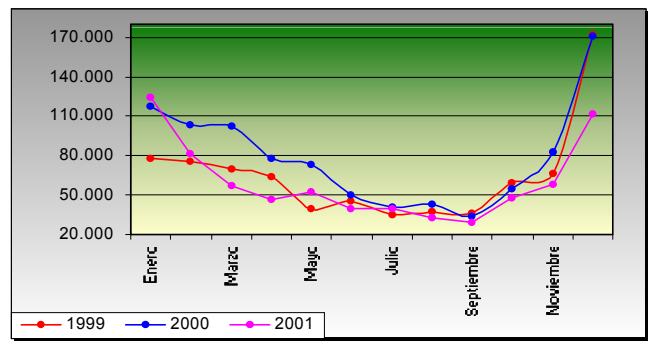
Faena Ovina Mensual 1999 - 2001

Faena Mensual Ovina

Año	1999	2000	2001
Enero	78.102	117.401	124.823
Febrero	75.265	102.971	81.470
Marzo	69.627	102.571	57.559
Abril	64.099	77.602	46.191
Mayo	39.604	73.045	52.793
Junio	45.224	49.656	39.191
Julio	34.907	40.843	39.303
Agosto	37.786	43.110	32.845
Septiembre	36.806	34.475	29.357
Octubre	59.514	54.565	47.452
Noviembre	66.793	82.473	58.396
Diciembre	171.540	171.133	111.117
Total	779.267	949.845	720.497

Fuente: ONCCA. Area de Estadística y Análisis Económico

Evolución de la Faena Ovina



Fuente: ONCCA. Area de Estadística y Análisis Económico

Análisis Comparativo de la Faena Bovina

Segundo Semestre

(98/99/00/01)

Total de Cabezas Faenada

	Total Cabezas Faenadas	Variación con el año anterior	Promedio Mensual
1998	5.645.459		940.910
1999	6.244.975	10,62%	1.040.829
2000	6.108.195	-2,19%	1.018.033
2001	5.607.545	-8,20%	934.591

Participación por Categoría

	Novillos	Novillitos	Toros	Vacas	Vaquillonas	Terneros	Terneras	Totales
1998	37,13%	18,21%	1,63%	14,81%	17,66%	2,42%	8,13%	100,00%
1999	37,84%	17,43%	1,48%	14,27%	17,45%	2,62%	8,90%	100,00%
2000	34,93%	18,05%	1,54%	15,77%	17,20%	2,97%	9,55%	100,00%
2001	31,54%	21,55%	1,47%	13,91%	17,23%	3,89%	10,40%	100,00%

Participación Machos y Hembras

	Machos	Hembras
1998	59,38%	40,62%
1999	59,35%	40,65%
2000	57,47%	42,53%
2001	58,49%	41,51%

Peso Promedio por Categoría

	Novillos	Novillitos	Toros	Vacas	Vaquillonas	Terneros	Terneras	P. P. Mensual
1998	273,34	205,28	360,86	232,37	174,27	128,55	128,51	223,47
1999	277,78	203,93	368,87	237,79	174,81	129,74	128,85	225,43
2000	275,76	203,19	365,43	233,76	173,19	129,70	128,90	221,37
2001	273,96	200,68	358,11	234,17	173,54	130,26	128,82	215,82

Producción de TN por Categoría

	Novillos	Novillitos	Toros	Vacas	Vaquillonas	Terneros	Terneras	Total
1998	95.653	35.121	5.497	32.165	29.133	2.913	9.827	210.309
1999	109.412	37.015	5.679	35.281	31.848	3.518	11.913	234.665
2000	98.800	37.663	5.774	37.809	30.611	3.950	12.623	227.229
2001	80.808	40.438	4.933	30.429	27.935	4.746	12.526	201.815

Precio Promedio por Categoría

	Novillos	Novillitos	Toros	Vacas	Vaquillonas	Terneros	Pro. Pond.
1998	1,006	1,057	0,752	0,713	1,056	1,273	0,975
1999	0,768	0,823	0,506	0,505	0,813	0,989	0,741
2000	0,879	0,925	0,551	0,596	0,915	1,071	0,838
2001	0,718	0,786	0,473	0,488	0,789	0,913	0,704

Matriculas Vigentes por Provincia

(al 1/01/2002)

El cuadro que se presenta a continuación contiene las matriculas otorgadas y vigentes de todas las especies comercializadas, en conformidad a la Resolución N° 906/00 que regula el marco de inscripción de los operadores en el mercado de ganados y carne.

Provincia	ESTABLECIMIENTOS										Responsables																										
	Establecimientos					Procesadores					Locales de Comercialización					Tritandad de la Planta					Comercializ. de Hacienda					Usarios de Planta					Comercialización de Carnes					Comercio Exterior	
	Bovinos	Ovinos	Porcinos	Equinos	Caprinos	Matadero Rural	Total de Plantas	Fc. Carnes y Productos Conservados	fca. Chacinados	Despostaderos	Local de Concentración de carnes	Local de Venta por proyección de imagen	Cámaras Frigoríficas (1)		Establecimientos Propios	Establecimientos Arrendados	Total de Establecimientos Habilitados	Consign. Y/o Comis. De Ganado	Bovinos	Ovinos	Porcinos	Caprinos	Equinos	Total Consignatarios Directos	Bovinos	Ovinos	Porcinos	Caprinos	Equinos	Total Matarifes Abastecedores	Matarife Carnicero (2)	Abastecedor	Consignatario de carnes	Consignatario de Carnes por proyección de Imágenes	Exportador	Importador	
Buenos Aires	102	23	47	3	2	127	18	175	146	22	3	154	166	210	406	163	16	11	1	1	1	1	1	16	176	39	82	1	3	216	101	20	1	86	86	599	
Cap. Federal	7	2	1	2	2	8	2	51	30	3	1	39	50	37	87	72	12	1	1	1	1	1	1	12	51	5	38	3	81	50	2	1	84	88	281		
Catamarca	14	1	1	1	2	14	3	1	1	1	1	8	6	2	17	1	1	1	1	1	1	1	1	1	16	1	1	1	1	1	1	1	2	2	2	8	
Crao	10	10	5	1	4	33	1	1	2	1	1	3	12	2	14	1	1	1	1	1	1	1	1	1	11	11	4	5	11	7	7	2	4	4	16		
Orubut	32	3	27	1	4	42	2	22	15	30	30	42	26	3	48	1	1	1	1	1	1	1	1	1	106	5	56	1	6	120	7	17	10	185			
Coroba	9	4	2	1	1	9	5	10	3	13	15	19	27	11	38	21	1	1	1	1	1	1	1	1	41	15	14	2	42	1	8	12	73				
Conarles	30	15	9	1	1	34	2	5	8	1	1	1	2	2	4	4	1	1	1	1	1	1	1	5	5	2	3	5	5	3	2	2	11				
EntreRios	4	3	1	1	1	3	4	1	1	1	1	1	3	2	3	3	7	14	1	1	1	1	1	2	5	2	3	2	5	1	2	2	2	24			
Fornosa	3	1	1	1	1	3	1	1	1	1	1	1	3	2	7	1	1	1	1	1	1	1	1	2	9	2	3	1	9	1	2	2	2	2			
Jujuy	7	2	3	1	1	7	1	1	1	1	1	1	7	2	7	1	1	1	1	1	1	1	1	2	5	2	3	1	9	1	2	2	2	24			
LaPampa	2	1	1	1	1	3	1	1	1	1	1	1	3	2	7	1	1	1	1	1	1	1	1	2	9	2	3	1	9	1	2	2	2	2			
LaRioga	9	3	4	1	1	11	10	5	1	2	2	9	22	5	27	1	1	1	1	1	1	1	1	58	8	13	34	3	60	1	2	1	3	68			
Mendoza	7	1	1	1	1	7	1	1	1	1	1	8	5	10	15	1	1	1	1	1	1	1	1	11	11	1	1	11	1	1	3	3	13	12			
Misiones	5	4	3	4	4	5	1	1	1	1	1	6	3	3	9	3	3	9	1	1	1	1	1	9	9	6	5	5	9	9	2	2	2	15			
Nacujón	5	5	4	3	3	6	5	4	1	2	4	4	7	3	10	3	1	1	1	1	1	1	1	8	7	7	7	4	9	2	2	2	2	15			
Rio Negro	12	2	3	2	2	12	1	1	2	1	1	4	11	4	15	1	1	1	1	1	1	1	1	13	2	6	1	2	14	2	2	2	2	22			
Salla	2	2	2	2	2	2	2	2	2	2	2	2	2	2	2	2	2	2	2	2	2	2	2	5	1	2	1	5	2	8	1	1	1	13			
San Juan	7	1	1	1	1	3	2	2	3	1	1	2	6	4	10	2	2	2	2	2	2	2	2	7	7	1	4	2	8	4	6	4	7	13			
San Luis	3	5	1	1	1	4	3	4	1	1	1	3	4	1	5	1	1	1	1	1	1	1	3	3	3	4	1	4	4	2	2	6	4	7			
Santa Cruz	36	4	20	1	1	42	5	44	37	42	4	42	54	37	91	45	1	1	1	1	1	1	139	16	80	80	7	154	4	23	14	214	11	24			
Santa Fe	8	1	1	1	1	9	4	4	1	1	1	4	8	4	12	4	1	1	1	1	1	1	4	4	4	1	1	5	1	1	1	1	1	11			
S. Del Estero	3	3	1	1	1	3	3	3	1	3	1	4	3	1	4	1	1	1	1	1	1	1	1	4	4	1	1	1	1	1	2	2	2	5			
T. Del Fuego	12	3	3	3	3	13	4	4	1	4	1	7	9	7	16	1	1	1	1	1	1	1	3	3	3	3	3	3	33	1	1	2	2	38			
Tucumán	329	91	144	7	35	6	32	328	288	26	4	351	507	376	883	355	30	2	1	0	0	0	0	0	74	135	346	9	56	834	0	169	23	2	200	233	1633
TOTALES																																					

(1) solo están considerados los locales ubicados fuera del perímetro de la planta faenadora.

(2) Las cantidades representan inscriptos, pero esto no significa que actualmente estén activos. Los matarifes carniceros poseen restricciones geográficas para su desempeño, determinada por el artículo N° 4, inciso 4.3.3 de la Resolución 906/00.

Movimientos de Inscripciones

(altas y bajas)

Período: Diciembre 2001

Resposables		Esablecimientos		Total de Responsables Matriculados		
Comercio Exterior	Importador			242	38	
	Exportador			265	13	
Comercialización de Carnes	Consig. Carnes por Proyec. Imagen			2		
	Consignatario de Carnes			24	1	
	Abastecedor			159	169	
Usuarios de Fauna	Matrife Abastecedor	Total de Matriculas de Matrifes Abastecedores	Equinos	11	26	2
			Caprinos	58	4	6
			Ovinos	135	10	9
			Porcinos	342	18	14
			Bovinos	734	26	724
	Consignatario Directo	Total de Consignatario Directo	Bovinos	29	1	30
			Porcinos	1		1
			Ovinos	2		2
			Equinos	2		2
			Caprinos	29		30
Comercialización de Hacienda	Consig. y/o Comis. de Ganado			380	7	
Esablecimientos	Titularidad de la Planta	Establecimientos Propios	509	13	15	
		Establecimientos Arrendados	385	7	16	
	Camaras Frigorificas (1)		385	6	11	
			3	1		
	Locales de Comercialización	Local de Concentración de Carnes	28		2	
		Local de Venta por Proyec. de Imagen	3		4	
	Establecimientos Procesadores	Despostaderos	272	6	10	
		Fabrics de Chacinados	334	4	328	
		Fca de carnes y productos Conservados	32	1	33	
	Faenadores	Total de Plantas Faenadoras	Mataderos Bovinos	333	13	329
Mataderos Ovinos			92	5	91	
Mataderos Porcinos			145	6	144	
Mataderos Caprinos			34	1	35	
Mataderos Equinos			7		7	
Esablecimientos	Total de Plantas Faenadoras	Matadero Rural	6		6	
		Mataderos Bovinos	333	13	329	
		Mataderos Ovinos	92	5	91	
		Mataderos Porcinos	145	6	144	
		Mataderos Caprinos	34	1	35	
		Mataderos Equinos	7		7	
		Mataderos Bovinos	333	13	329	
		Mataderos Ovinos	92	5	91	
		Mataderos Porcinos	145	6	144	
		Mataderos Caprinos	34	1	35	
		Mataderos Equinos	7		7	
		Matadero Rural	6		6	
		Local de Concentración de Carnes	28		2	
		Local de Venta por Proyec. de Imagen	3		4	
		Despostaderos	272	6	10	
		Fabrics de Chacinados	334	4	328	
		Fca de carnes y productos Conservados	32	1	33	
		Establecimientos Propios	509	13	15	
		Establecimientos Arrendados	385	7	16	
		Titularidad de la Planta	894	18	29	
		Camaras Frigorificas (1)	388	6	11	
		Locales de Comercialización	6	1		
		Consignatario Directo	29	1	30	
		Usuarios de Fauna	843	26	35	
		Comercialización de Carnes	159	11	169	
		Comercio Exterior	265	8	260	
		Total de Responsables Matriculados	1636	38	41	
		Matriculados al 31/11/2001				
		Altas de Diciembre				
		Bajas de Diciembre				
		Matriculados al 31/12/2001				

Secretaría de Agricultura, Ganadería, Pesca y Alimentación

Oficina Nacional de Control Comercial Agropecuario

Dirección Ejecutiva

Area de Estadística y Análisis Económico



Esta Publicación se encuentra disponible en Internet en formato PDF en:

<http://www.sagpya.mecon.gov.ar/programas/oncca/oncca.htm>

Para cualquier consulta al Area de Estadísticas de la ONCCA comunicarse a:

TE: (011) 4349-2014/2015

Mail: lzaric@sagyp.mecon.gov.ar