



**BOLSA DE CEREALES  
Y PRODUCTOS  
DE BAHÍA BLANCA**



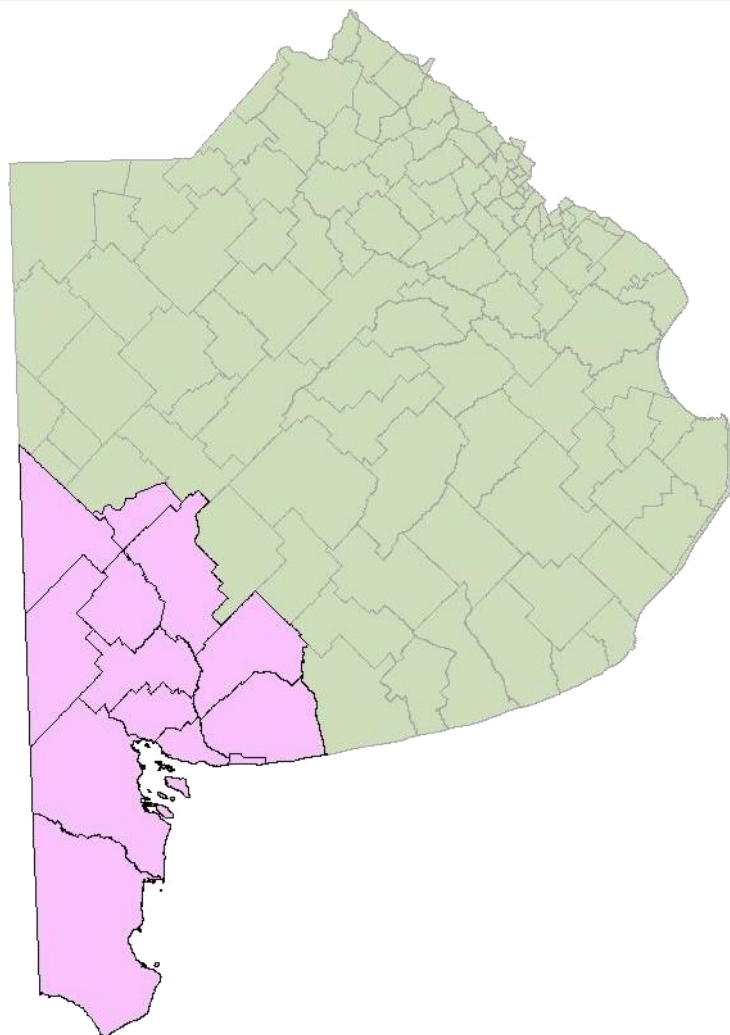
# **CARACTERÍSTICAS DIFERENCIALES DEL SUDOESTE BONAERENSE**

Lic. J. Gabriel Foco  
Dirección de Estudios Económicos  
Bolsa de Cereales y Productos de Bahía Blanca



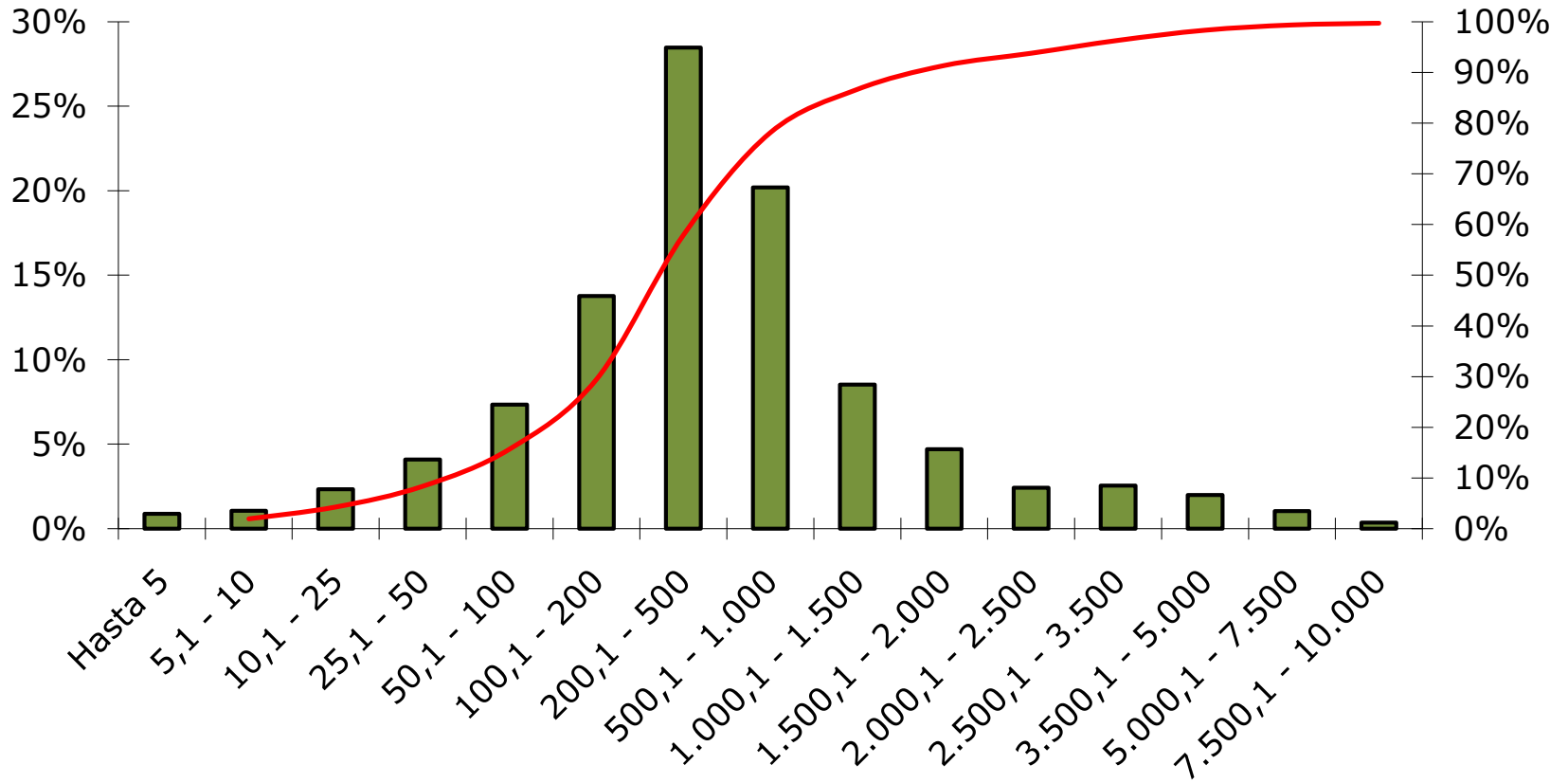


**BOLSA DE CEREALES  
Y PRODUCTOS  
DE BAHÍA BLANCA**



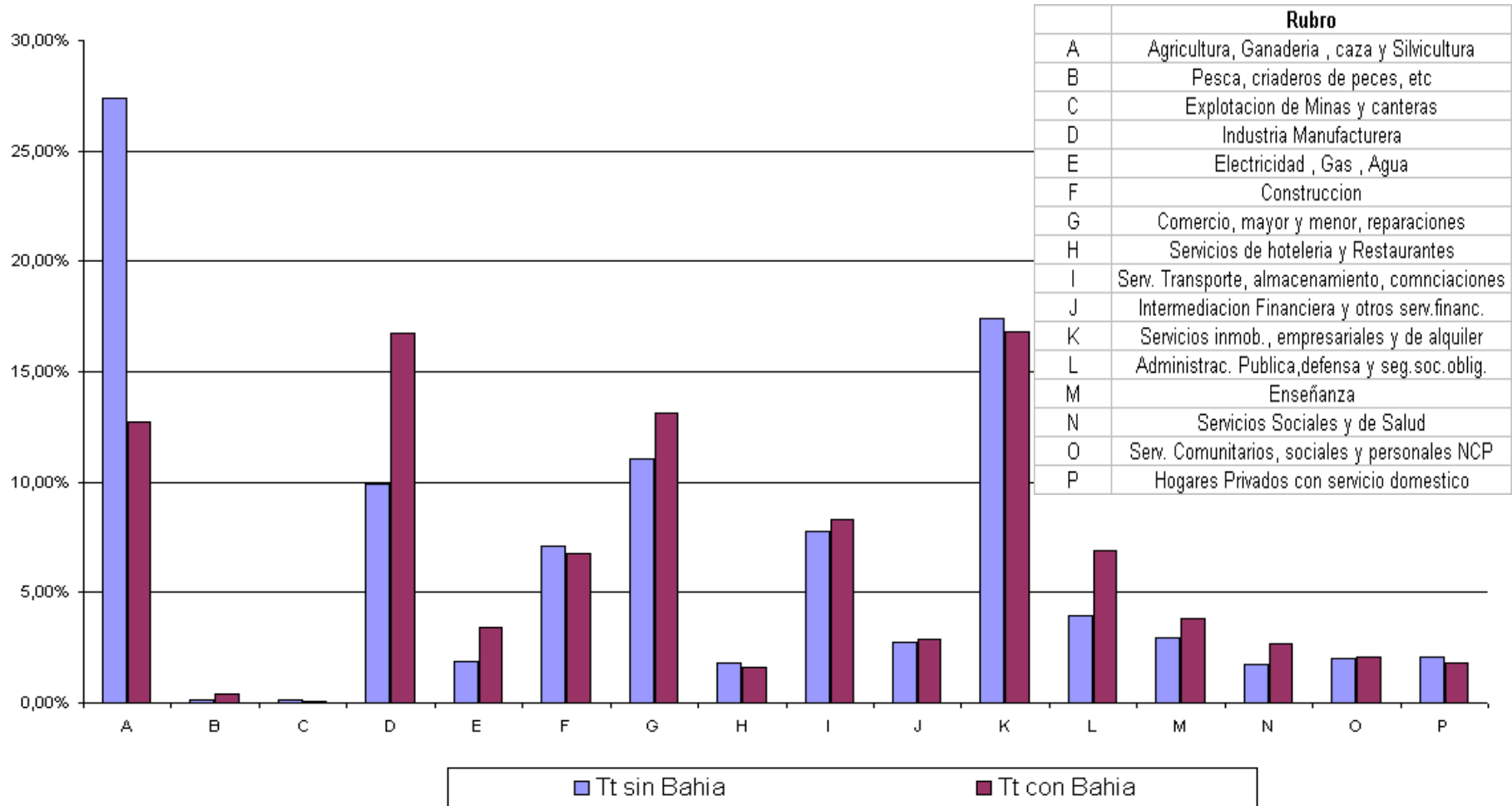
<b>Adolfo Alsina</b>	
<b>Guamini</b>	7.700
<b>Coronel Suarez</b>	Establecimientos
<b>Saavedra</b>	
<b>Puan</b>	
<b>Tornquist</b>	6.200.000
<b>Coronel Pringles</b>	hectáreas
<b>Coronel Dorrego</b>	
<b>Coronel Rosales</b>	
<b>Bahía Blanca</b>	70% del total de
<b>Villarino</b>	hectáreas, dedicadas
<b>Patagones</b>	a la ganadería

## Distribución de los establecimientos según el tamaño



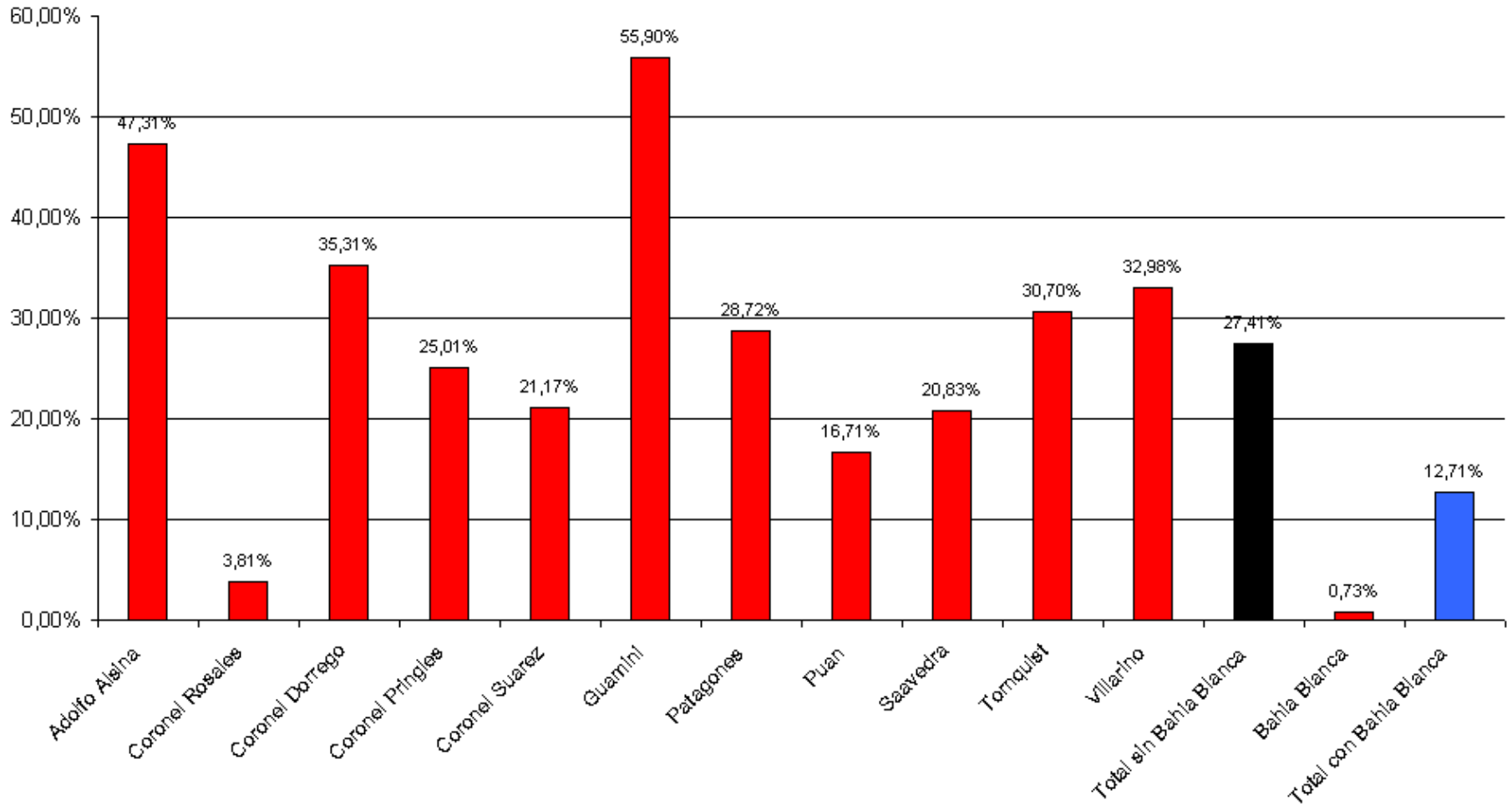
Fuente: CNA 2002

## Producto Bruto Geográfico por Rubros



Fuente: DPE 1993

## Producto Bruto Agropecuario como componente del PBG



Fuente: DPE 1993

## Trigo

### Superficie sembrada

Partidos	2000/01	2001/02	2002/03	2003/04	2004/05	2005/06	2006/07	2007/08	2008/09	2009/10
ADOLFO ALSINA	84.000	102.000	105.000	89.000	98.000	71.000	65.600	81.500	96.000	62.667
BAHIA BLANCA	45.500	52.000	52.000	52.500	57.500	46.500	44.000	33.700	33.535	21.250
CNEL DORREGO	255.100	250.500	246.000	226.000	252.000	224.191	224.000	194.996	163.020	124.667
CNEL PRINGLES	129.600	128.000	120.000	115.600	119.000	106.576	106.080	103.200	96.870	77.333
CNEL ROSALES	37.000	41.950	42.000	42.500	43.000	42.500	40.350	37.045	24.700	20.000
CNEL SUAREZ	118.000	133.000	130.000	133.000	133.000	113.000	107.000	97.500	97.500	68.333
GUAMINES	45.000	48.200	50.000	42.000	35.000	25.200	40.400	42.500	50.000	27.000
PATAGONES	381.000	216.000	220.000	228.500	246.500	219.600	203.500	165.000	167.000	84.400
PUAN	127.000	141.300	140.000	111.300	121.300	111.300	106.000	86.300	76.800	48.500
SAAVEDRA	96.000	110.800	105.000	85.800	90.800	80.800	78.000	75.800	65.900	48.333
TORNQUIST	96.000	110.800	105.000	80.800	90.800	80.800	78.000	70.900	61.000	39.667
VILLARINO	94.000	107.300	110.000	116.000	126.500	103.100	67.500	70.400	71.500	40.250
Total Región	1.318.200	1.449.850	1.423.000	1.325.000	1.413.400	1.249.567	1.160.430	1.058.844	1.003.825	662.400
Total País	6.496.600	7.108.900	6.300.210	6.039.857	6.260.365	5.222.485	5.675.975	5.847.117	4.674.105	3.200.000
Particip. Reg/País.	20%	20%	23%	22%	23%	23%	20%	18%	21%	21%

— Total Región    — Total País

Fuente: Elab. a partir de datos MAGyP y estimaciones propias

## Trigo Producción

Partidos	2000/01	2001/02	2002/03	2003/04	2004/05	2005/06	2006/07	2007/08	2008/09	2009/10
ADOLFO ALSINA	265.000	221.000	231.000	133.500	235.200	104.000	118.080	228.000	122.350	54.275
BAHIA BLANCA	79.000	96.000	85.850	51.050	107.525	29.950	50.550	58.795	10.684	7.554
CNEL DORREGO	586.000	545.000	442.850	678.000	622.440	423.820	491.060	543.590	233.211	134.550
CNEL PRINGLES	310.000	305.000	209.081	255.360	304.640	144.550	210.730	215.080	107.932	29.867
CNEL ROSALES	68.000	76.000	71.430	70.200	87.500	49.965	69.070	72.820	22.305	11.200
CNEL SUAREZ	331.000	345.000	304.500	292.600	345.800	225.400	234.900	193.830	195.000	77.333
GUAMINI	131.000	95.000	115.000	73.800	87.500	42.140	88.460	122.650	103.800	34.400
PATAGONES	330.000	400.000	379.750	369.650	550.830	245.060	356.840	130.760	32.715	0
PUAN	305.000	320.000	322.300	166.950	266.990	99.720	116.400	162.400	49.360	8.100
SAAVEDRA	240.000	265.000	230.370	145.860	199.840	94.050	116.860	165.660	67.080	26.917
TORNQUIST	203.000	253.000	220.000	105.040	199.840	71.940	93.460	134.710	40.800	13.778
VILLARINO	173.000	210.000	221.250	193.420	289.500	118.980	124.550	118.355	10.569	0
Total Región	3.021.000	3.131.000	2.833.381	2.535.430	3.297.605	1.649.575	2.070.960	2.146.650	995.806	397.974
Total País	15.959.350	15.291.660	12.301.440	14.562.955	15.959.580	12.593.396	14.547.960	16.347.722	8.266.072	7.480.000
Particip. Reg/País.	19%	20%	23%	17%	21%	13%	14%	13%	12%	5%

## Soja

### Superficie sembrada

Partidos	2000/01	2001/02	2002/03	2003/04	2004/05	2005/06	2006/07	2007/08	2008/09	2009/10
ADOLFO ALSINA	19.800	10.500	11.000	41.000	36.354	42.500	52.500	54.600	83.068	65.200
BAHIA BLANCA								600	-	900
CNEL DORREGO	7.500	2.000	2.000	8.000	10.704	55.000	56.500	41.200	53.389	74.583
CNEL PRINGLES	13.000	6.500	10.500	11.000	6.160	13.000	17.000	15.600	24.218	25.717
CNEL ROSALES								400	110	445
CNEL SUAREZ	35.000	23.500	35.000	55.000	41.403	46.500	85.000	79.000	88.000	69.000
GUAMINI	13.000	6.500	15.000	44.000	36.859	43.500	57.000	53.800	86.885	59.000
PATAGONES					808	500	800	950	220	
PUAN	5.000	2.000	3.000	5.000	3.030	3.000	3.000		1.700	14.400
SAAVEDRA	8.000	5.500	10.000	16.000	12.118	14.500	19.500	21.000	25.500	19.433
TORNQUIST	3.500	3.100	4.000	6.000	4.039	5.000	6.500	7.200	5.700	8.133
VILLARINO					1.111	700	750	950	230	
<b>Total Región</b>	<b>104.800</b>	<b>59.600</b>	<b>90.500</b>	<b>186.000</b>	<b>152.586</b>	<b>224.200</b>	<b>298.550</b>	<b>275.300</b>	<b>369.020</b>	<b>336.812</b>
<b>Total País</b>	<b>10.664.330</b>	<b>11.639.240</b>	<b>12.606.850</b>	<b>14.526.606</b>	<b>14.394.949</b>	<b>15.393.474</b>	<b>16.141.337</b>	<b>16.600.000</b>	<b>18.000.000</b>	<b>18.100.000</b>
Particip. Reg/País.	1,0%	0,5%	0,7%	1,3%	1,1%	1,5%	1,8%	1,7%	2,1%	1,9%

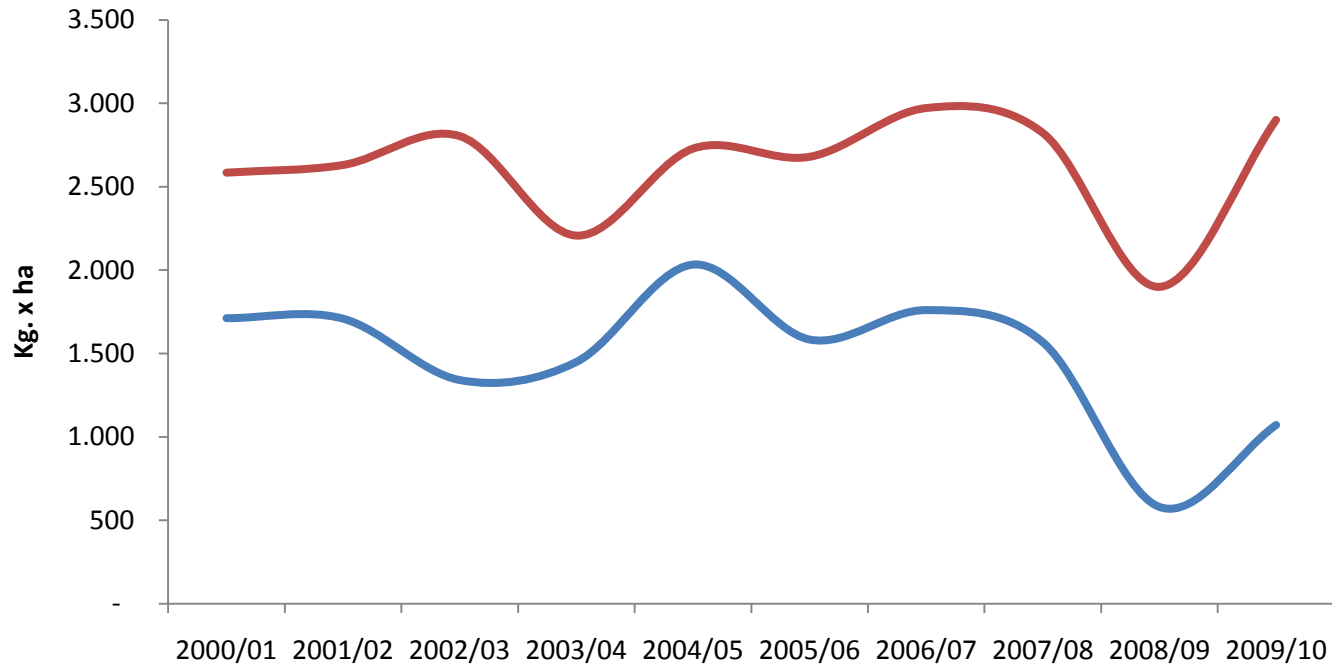


## Soja Producción

Partidos	2000/01	2001/02	2002/03	2003/04	2004/05	2005/06	2006/07	2007/08	2008/09	2009/10
ADOLFO ALSINA	32.900	21.200	19.000	57.000	72.750	71.059	89.039	110.383	53.184	66.504
BAHIA BLANCA								-	-	338
CNEL DORREGO	6.500	1.900	1.900	8.100	55.290	38.328	18.259	43.946	21.045	112.892
CNEL PRINGLES	17.300	6.300	9.300	14.400	23.820	19.322	9.130	21.902	5.465	21.580
CNEL ROSALES								-	-	318
CNEL SUAREZ	86.500	46.000	50.000	82.900	216.000	86.158	105.144	195.487	57.200	121.700
GUAMINI	24.100	14.100	31.000	79.700	107.700	86.475	105.759	120.608	100.532	88.500
PATAGONES					960	845	1.436	300	163	
PUAN	8.730	3.500	2.800	5.300	4.250	4.329	5.539		250	10.216
SAAVEDRA	15.300	11.000	10.000	21.000	45.750	24.602	22.157	51.886	11.600	24.998
TORNQUIST	5.850	5.500	4.000	6.400	13.800	8.025	7.386	16.334	1.060	8.160
VILLARINO					990	1.161	1.846	500	144	
Total Región	197.180	109.500	128.000	274.800	541.310	340.304	365.695	561.346	250.643	455.206
Total País	26.880.850	30.000.000	34.818.850	31.576.752	38.289.742	40.537.363	47.482.786	46.232.087	31.000.000	54.200.000
Particip. Reg/País.	0,7%	0,4%	0,4%	0,9%	1,4%	0,8%	0,8%	1,2%	0,8%	0,8%

# Soja

## Rendimientos

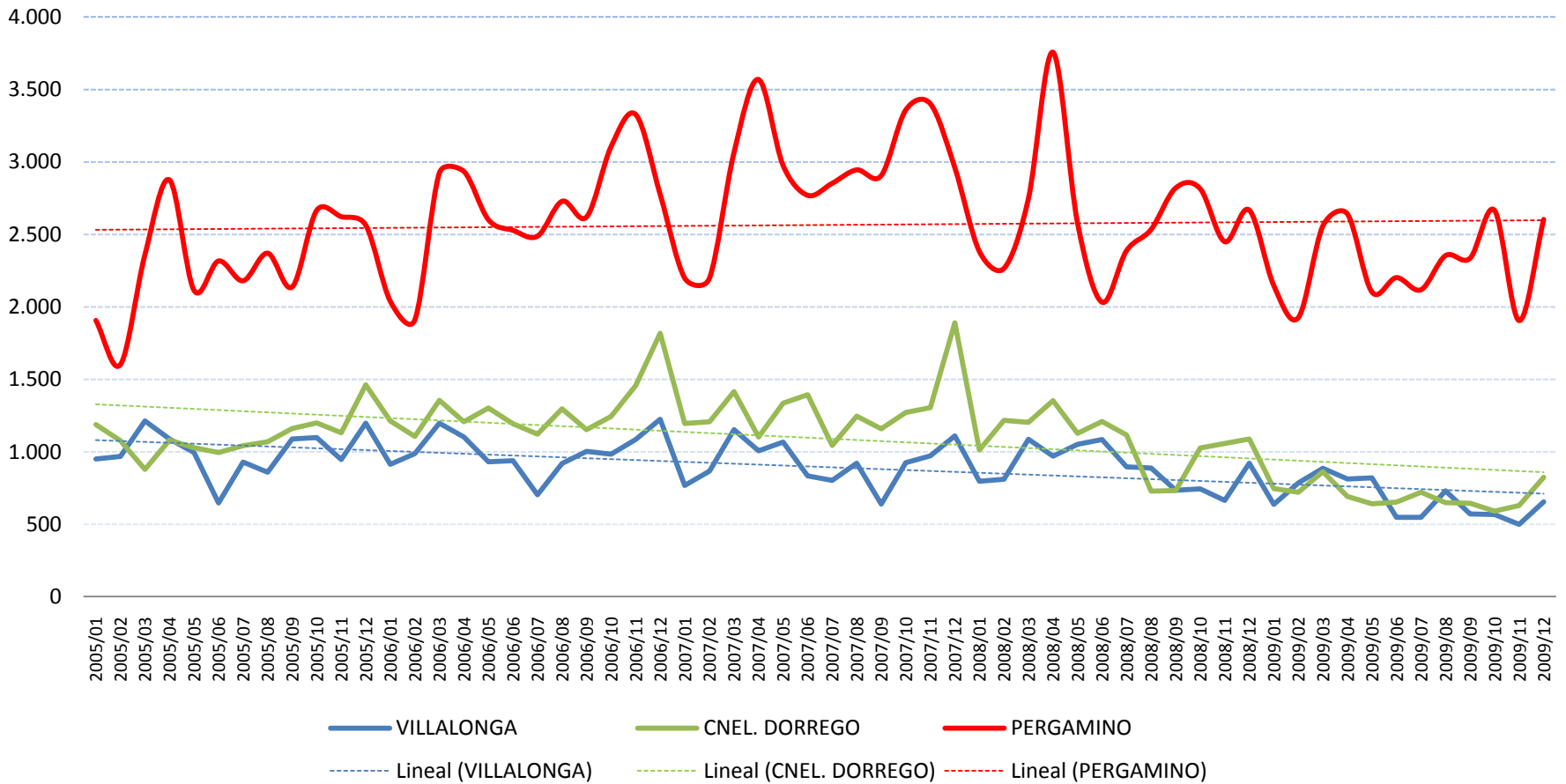


— Prom. Regional — Prom. País

# Consumo Gasoil

## Localidades seleccionadas

en m<sup>3</sup>



Fuente: Elab. Propia a partir de datos Secretaría de Energía

## Consideraciones finales

- Ley Provincial 13.647
- La solución no es dejar de hacer trigo.
- La situación impositiva de TODAS las actividades económicas tiene que contemplar la diferenciación.
- La recuperación de la crisis actual difícilmente se logre solamente en base al otorgamiento de créditos blandos.



**BOLSA DE CEREALES  
Y PRODUCTOS  
DE BAHÍA BLANCA**



# Muchas gracias

[gfoco@bcp.org.ar](mailto:gfoco@bcp.org.ar)

[www.bcp.org.ar](http://www.bcp.org.ar)